

测试报告

样品信息			
样品名称	硝酸毛果芸香碱	编 号	W20180917-003
样品重量	\	剂 型	\
收样日期	2018/09/17	测试期间	2018/09/18-09/19
样品描述	\		
测试需求			
测试成分	有关物质		
参考标准			
参考标准	中国药典 2015 版二部	标样	有
仪器信息			
测试仪器	高效液相色谱仪	仪器型号	赛默飞 U3000

● 色谱条件:

色谱柱:	月旭 Xtimate® C18 (4.6×150mm , 5μm) 月旭 Ultimate® XB-C18 (4.6×250mm , 5μm)
流动相:	甲醇/乙腈/0.002mol/L 氢氧化四丁基铵溶液=55/60/885(用 20%磷酸调节 pH7.7)
检测波长:	220nm
柱温:	35°C
流速:	1.0mL/min
进样量:	20μL
注意事项:	\

声明:除非另有说明,此报告结果仅对该测试样品负责。本报告未经公司许可,不可复制。

Add:浙江省金华市婺城区双林南街 168 号

Tel:400-810-6969

邮编: 321000

E-mail:xiaomeiwu@welchmat.com

● 流动相的配制:

取 25%四丁基氢氧化铵水溶液 (0.8M) 2.25ml, 加水到 900ml, 混匀, 抽滤, 取 885ml, 加入甲醇 55ml, 乙腈 60ml, 混匀, 用 20%磷酸调节 pH 值至 7.70, 混匀, 超声脱气, 即得。

● 样品溶液的配置:

硝酸定位溶液: 取硝酸 1ml, 用水定容至 100ml, 取 3ml, 用水稀释至 100ml, 摇匀, 即得。

硝酸毛果芸香碱: 客户提供;

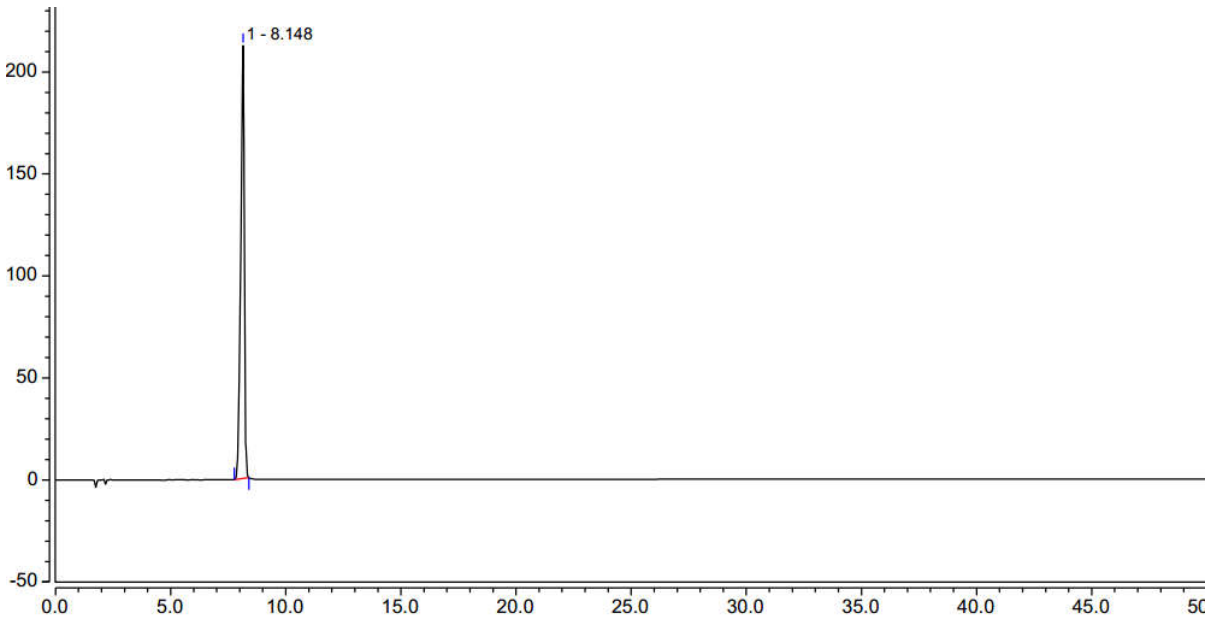
硝酸异毛果芸香碱: 客户提供;

混合溶液: 取硝酸毛果芸香碱 1ml, 加入硝酸异毛果芸香碱 0.1ml, 混匀, 即得。

● 谱图和数据

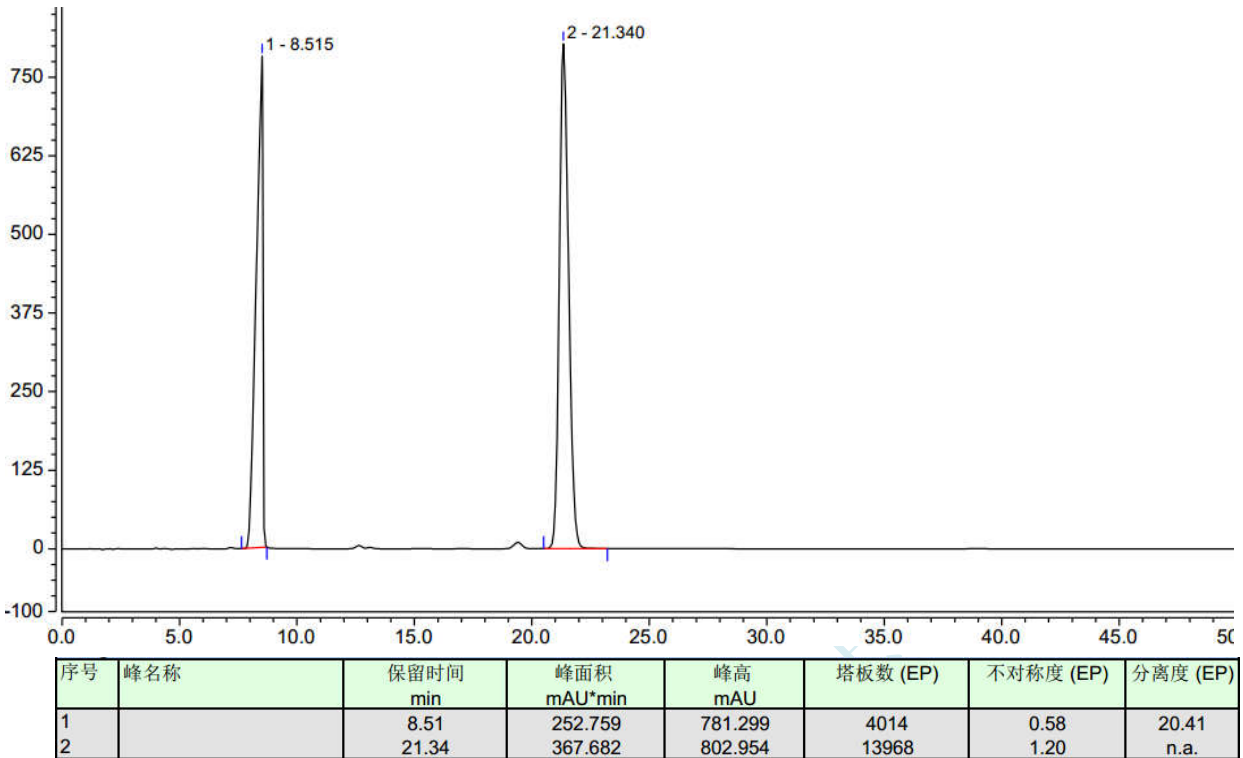
1、月旭 Xtimate® C18 (4.6×150mm, 5μm)

1.1 硝酸定位图

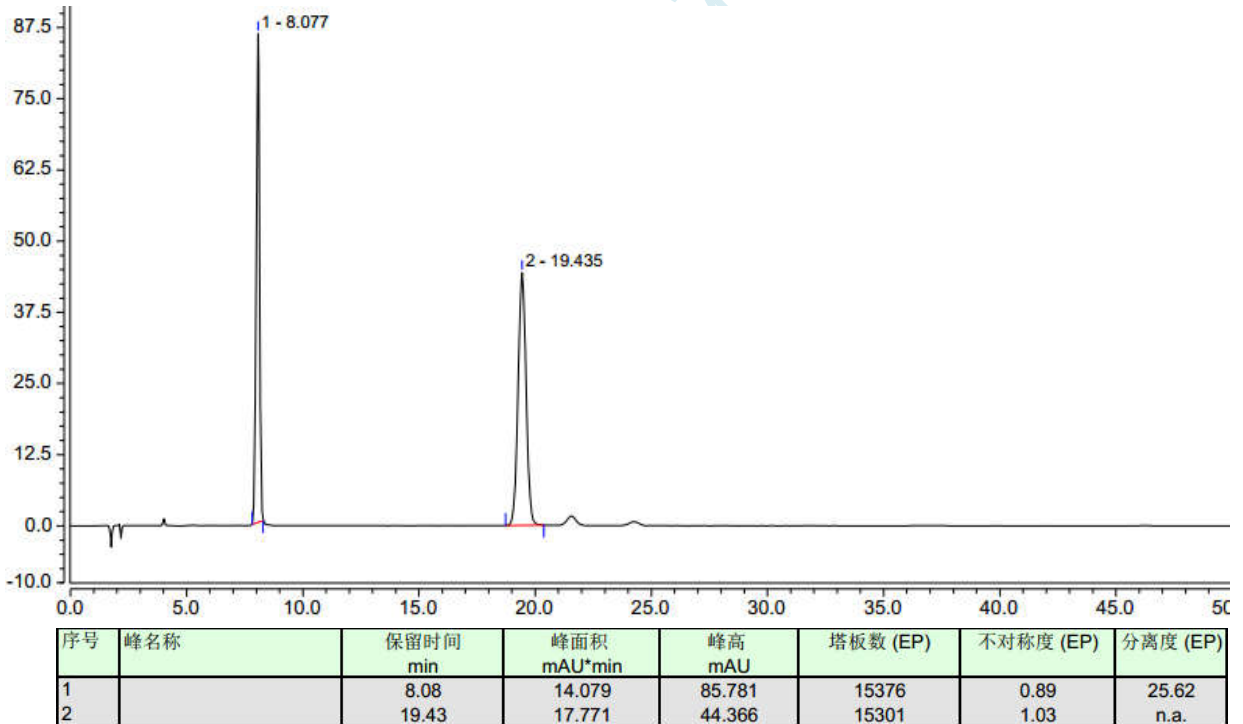


Integration Results							
序号	峰名称	保留时间 min	峰面积 mAU*min	峰高 mAU	塔板数 (EP)	不对称度 (EP)	分离度 (EP)
1		8.15	38.262	212.291	13033	0.76	n.a.

1.2 硝酸毛果芸香碱定位图



1.3 硝酸异毛果芸香碱定位图



声明:除非另有说明,此报告结果仅对该测试样品负责。本报告未经公司许可,不可复制。

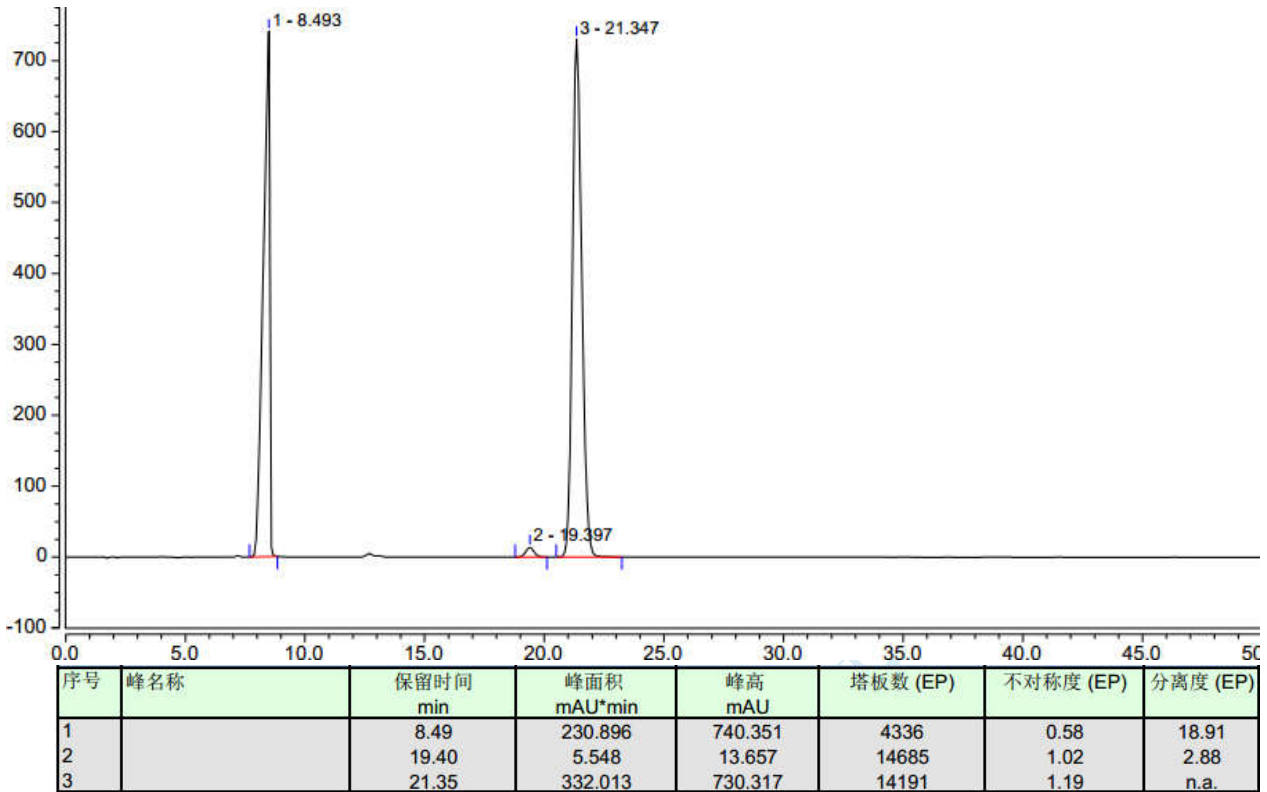
Add:浙江省金华市婺城区双林南街 168 号

Tel:400-810-6969

邮编: 321000

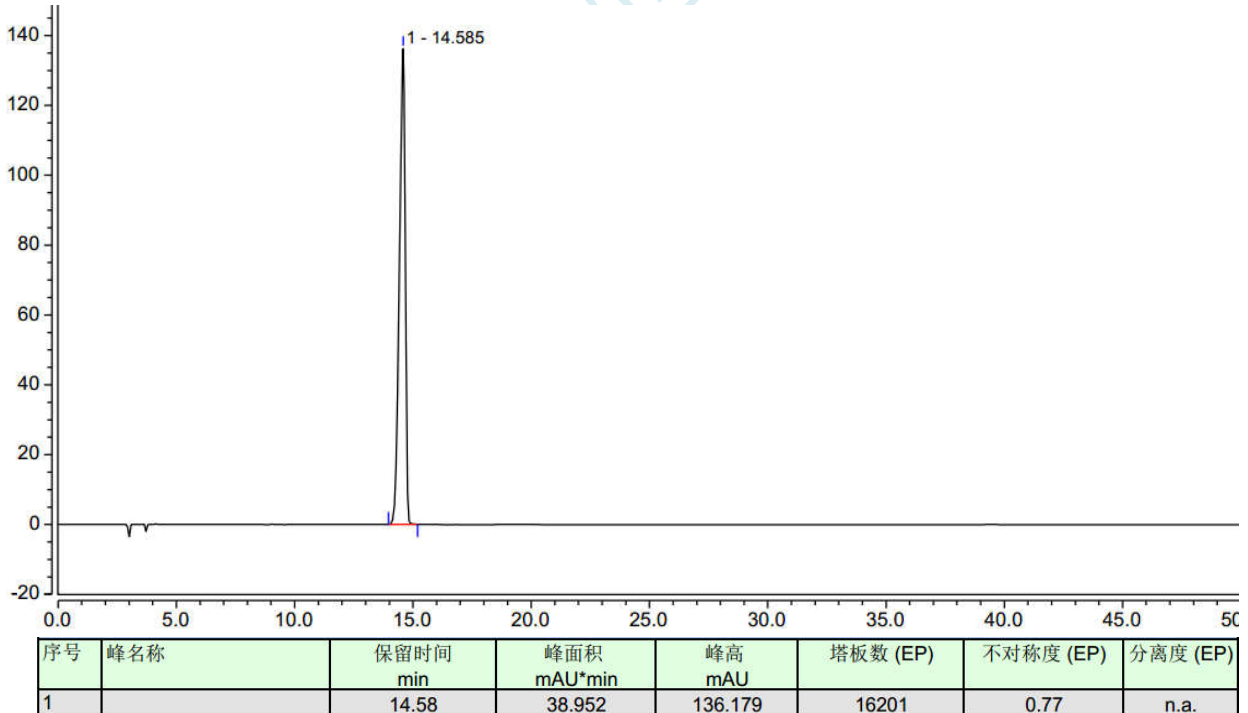
E-mail:xiaomeiwu@welchmat.com

1.4 混合溶液图



2、月旭 Ultimate® XB-C18 (4.6×250mm , 5μm)

2.1 硝酸定位图



声明:除非另有说明,此报告结果仅对该测试样品负责。本报告未经公司许可,不可复制。

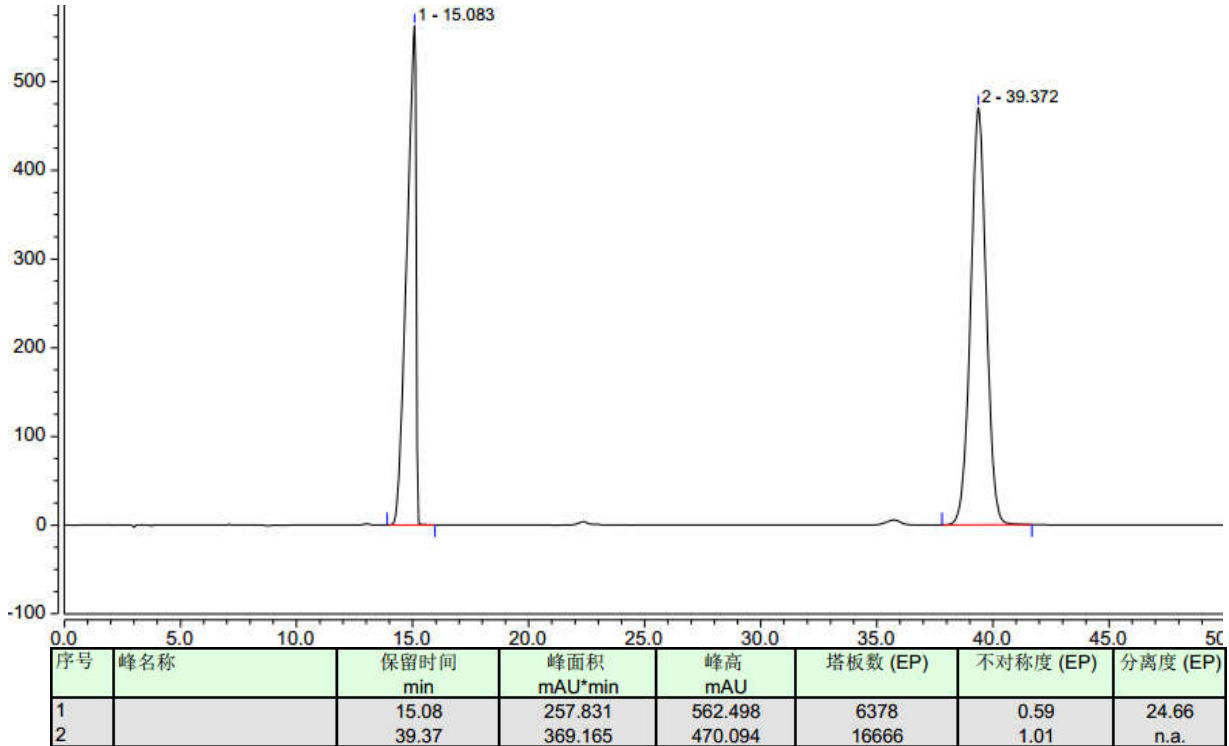
Add:浙江省金华市婺城区双林南街 168 号

Tel:400-810-6969

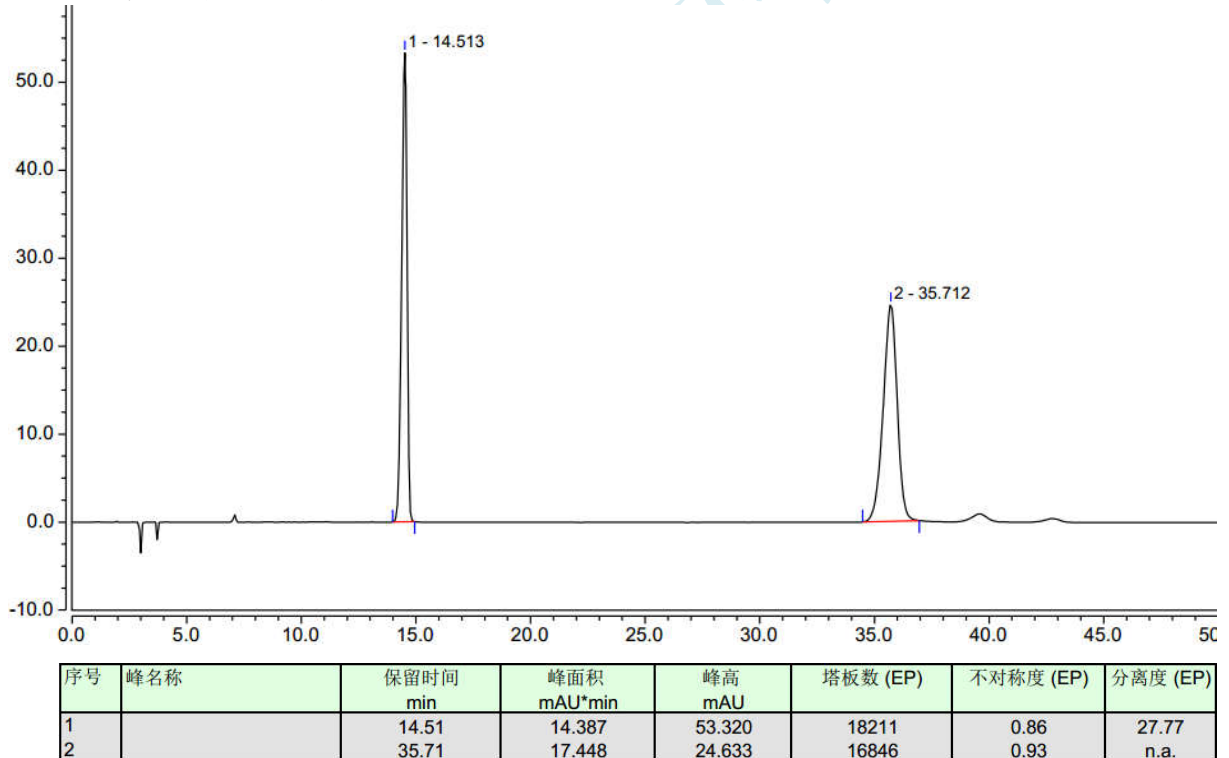
邮编: 321000

E-mail:xiaomeiwu@welchmat.com

2.2 硝酸毛果芸香碱定位图



2.3 硝酸异毛果芸香碱定位图



声明:除非另有说明,此报告结果仅对该测试样品负责。本报告未经公司许可,不可复制。

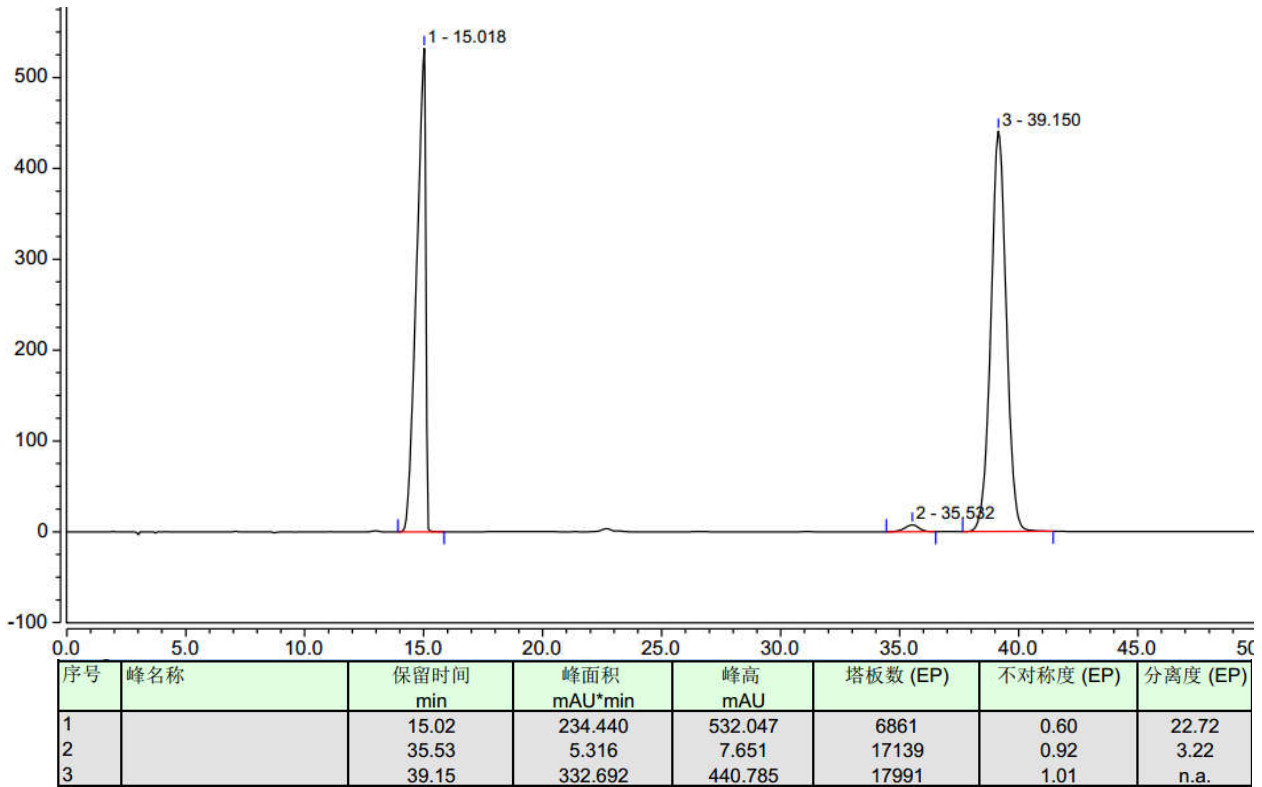
Add:浙江省金华市婺城区双林南街 168 号

Tel:400-810-6969

邮编: 321000

E-mail:xiaomeiwu@welchmat.com

2.4 混合溶液图



● 结论:

使用月旭 Xtimate® C18 (4.6×150mm, 5μm); Ultimate® XB-C18 (4.6×250mm, 5μm) 两款色谱柱, 在此色谱条件下检测, 均能满足检测需求。

报告签字

测试: 吴小梅

日期: 2018-09-20

审核: 郭德勇

日期: 2018-09-20