

测试报告

样品信息			
样品名称	二氢杨梅素	编 号	W20180907-001
样品重量	\	剂 型	\
收样日期	2018/09/07	测试期间	2018/09/11-09/17
样品描述	黑色粉末		
测试需求			
测试成分	有关物质		
参考标准			
参考标准	客户标准	标样	无
仪器信息			
测试仪器	高效液相色谱仪	仪器型号	岛津 LC-20AD

● 色谱条件:

色谱柱:	月旭 Ultimate®AQ-C18 (4.6×250mm , 5μm)		
流动相:	时间	0.1%乙酸	甲醇/乙腈=4/1
	0-15	80-65	20-35
	15-25	65-55	35-45
	25-35	55-50	45-50
	35-45	50-10	50-90
检测波长:	290nm		
柱温:	30°C		
流速:	1.0mL/min		
进样量:	10μL		
注意事项:	\		

声明:除非另有说明,此报告结果仅对该测试样品负责。本报告未经公司许可,不可复制。

Add:浙江省金华市婺城区双林南街 168 号

Tel:400-810-6969

邮编:321000

E-mail:xiaomeiwu@welchmat.com

● **流动相的配制:**

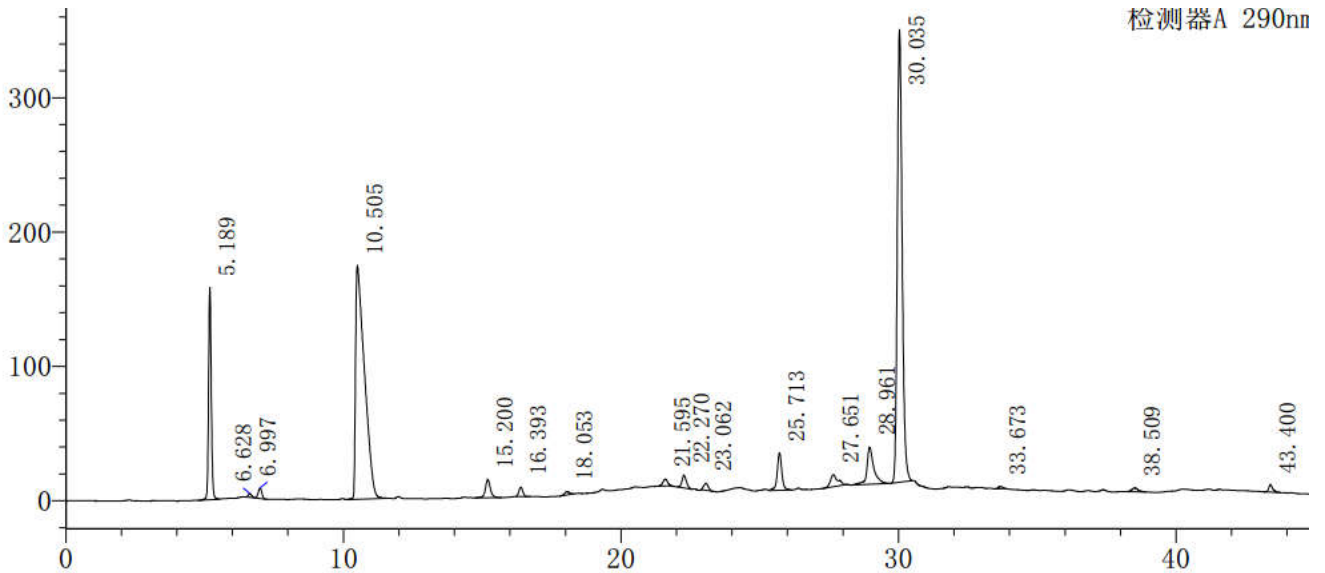
0.1%乙酸: 取娃哈哈矿泉水, 抽滤, 取 1000ml, 加入冰乙酸 1ml, 混匀, 超声脱气, 即得。

● **样品溶液的配置:**

样品溶液: 量取样品, 用 50%甲醇配成 2mg/ml 的溶液, 摇匀, 滤过, 即得。

● **谱图和数据**

1、样品满量程图



峰号	保留时间	面积	高度	理论塔板数(USP)	拖尾因子	分离度(USP)
1	5.189	1075320	158242	12444	1.136	--
2	6.628	23149	2724	12663	1.061	6.829
3	6.997	67644	7749	12974	0.986	1.532
4	10.505	3884694	173531	4132	2.913	7.800
5	15.200	169487	13440	36430	1.101	9.659
6	16.393	67043	6930	59433	1.057	4.060
7	18.053	28727	2467	52361	1.225	5.682
8	21.595	60631	5054	70077	1.058	11.034
9	22.270	104981	9242	83790	1.119	2.129
10	23.062	61610	5285	80126	1.063	2.500
11	25.713	322498	27835	124682	0.975	8.593
12	27.651	164671	8980	71738	1.291	5.503
13	28.961	472127	27387	87175	1.185	3.252
14	30.035	4035968	337127	142982	1.239	3.025
15	33.673	19421	1661	168823	1.059	11.274
16	38.509	43401	2831	144206	1.248	13.187
17	43.400	56769	5635	455862	1.462	14.758
总计		10658140	796119			

声明:除非另有说明, 此报告结果仅对该测试样品负责。本报告未经公司许可, 不可复制。

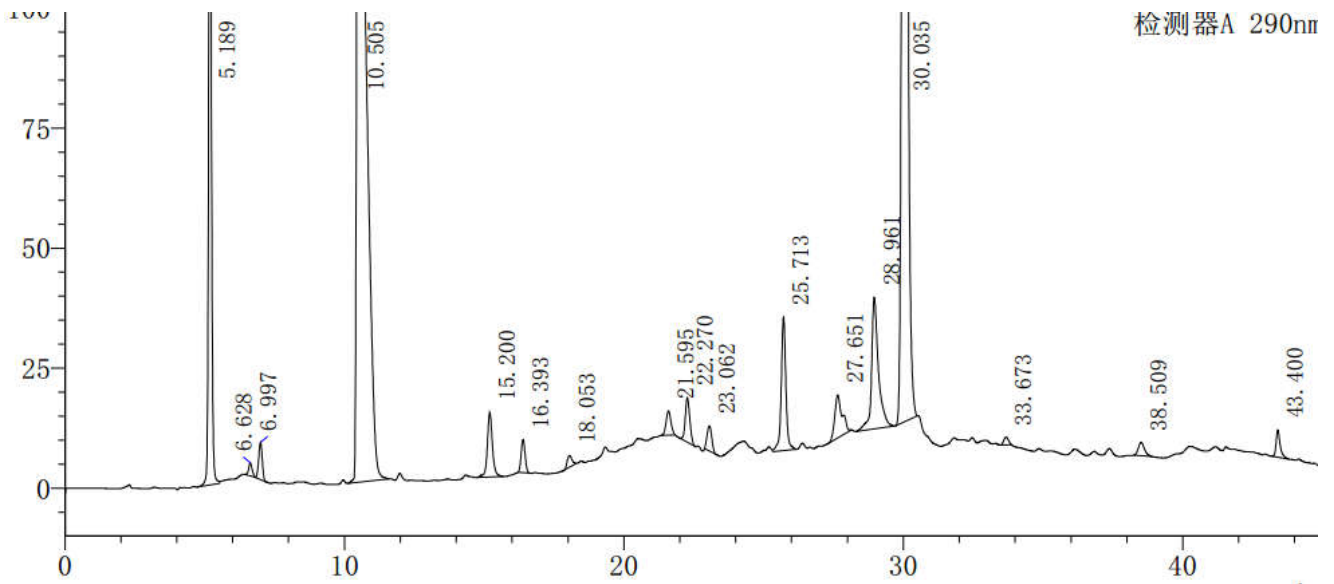
Add:浙江省金华市婺城区双林南街 168 号

Tel:400-810-6969

邮编: 321000

E-mail:xiaomeiwu@welchmat.com

2、样品放大图



● 结论:

使用月旭 Ultimate®AQ-C18 (4.6×250mm, 5μm), 在此色谱条件下检测, 能满足检测需求。

报告签字

测试: 吴小梅

日期: 2018-09-18

审核: 郭德勇

日期: 2018-09-18