

测试报告

样品信息			
样品名称	茶多酚提取物	编 号	W20180907-001
样品重量	\	剂 型	\
收样日期	2018/09/07	测试期间	2018/09/14-09/15
样品描述	黑色粉末		
测试需求			
测试成分	有关物质		
参考标准			
参考标准	客户标准	标样	无
仪器信息			
测试仪器	高效液相色谱仪	仪器型号	岛津 LC-20AD

● 色谱条件:

色谱柱:	月旭 Ultimate® AQ-C18 (4.6×150mm , 5μm)		
流动相:	时间	0.1%甲酸(%)	乙腈(%)
	0-3	98	2
	3-20	98-80	2-20
	20-30	80-60	20-40
	30-40	60-20	40-80
检测波长:	280nm		
柱温:	30°C		
流速:	1.0mL/min		
进样量:	10μL		
注意事项:	\		

声明:除非另有说明,此报告结果仅对该测试样品负责。本报告未经公司许可,不可复制。

Add:浙江省金华市婺城区双林南街 168 号

Tel:400-810-6969

邮编:321000

E-mail:xiaomeiwu@welchmat.com

● 流动相的配制:

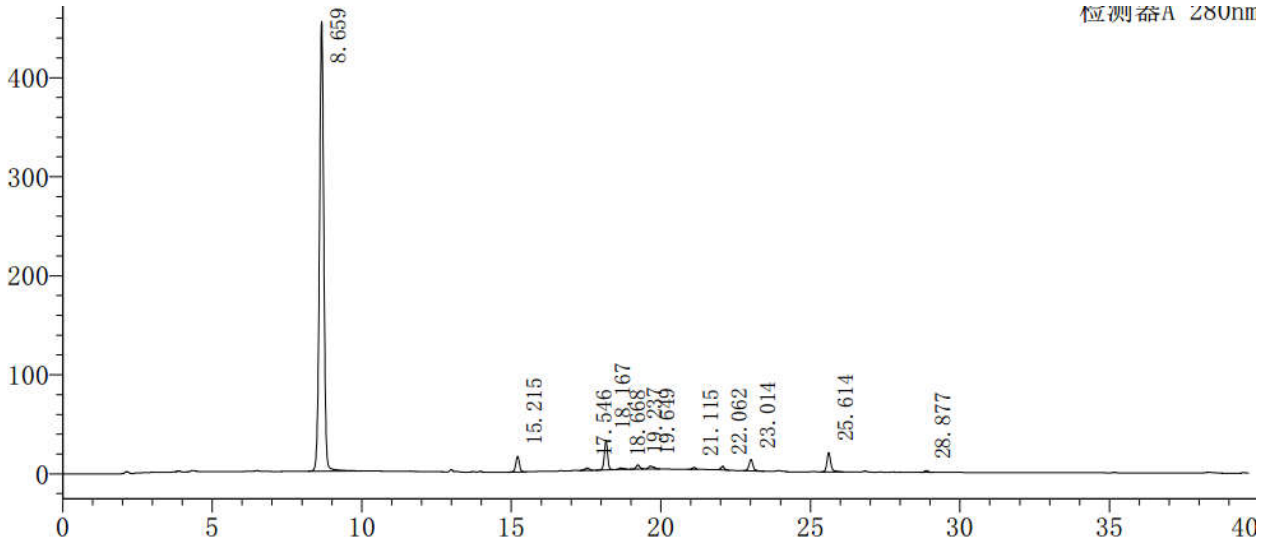
0.1%甲酸: 取娃哈哈矿泉水, 抽滤, 取 1000ml, 加入甲酸 1ml, 混匀, 超声脱气, 即得。

● 样品溶液的配制:

样品溶液: 量取样品, 用 25%甲醇配成 2mg/ml 的溶液, 摇匀, 滤过, 即得。

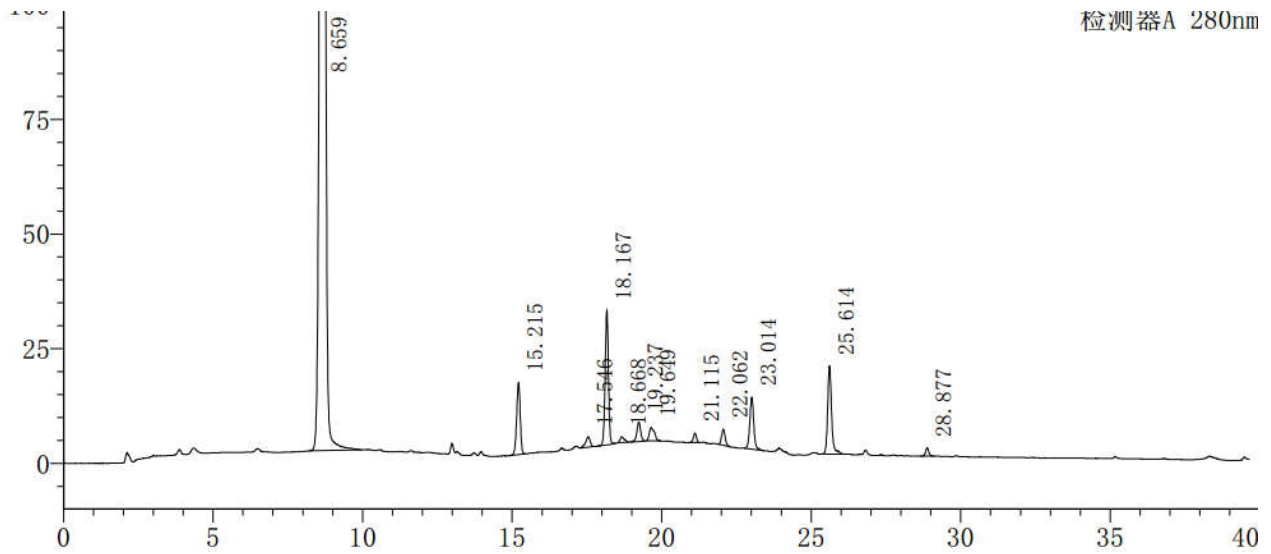
● 谱图和数据

1、样品满量程图



峰号	保留时间	面积	高度	理论塔板数(USP)	拖尾因子	分离度(USP)
1	8.659	4603995	454249	16430	0.986	—
2	15.215	130480	15747	71993	0.952	26.379
3	17.546	23879	2250	63861	0.832	9.243
4	18.167	224778	29314	119003	0.979	2.541
5	18.668	12353	1249	77703	1.347	2.096
6	19.237	37222	4183	103315	0.948	2.244
7	19.649	34850	2939	60185	1.370	1.469
8	21.115	14278	2043	183124	0.925	5.664
9	22.062	28649	3516	152040	1.079	4.469
10	23.014	104204	11319	142141	1.046	4.048
11	25.614	174841	19271	190917	1.209	10.864
12	28.877	13572	1822	319348	1.111	14.871
总计		5403101	547904			

2、样品放大图



● 结论:

使用月旭 Ultimate® AQ C18 (4.6×150mm , 5μm), 在此色谱条件下检测, 能满足检测需求。

报告签字

测试: 吴小梅

日期: 2018-09-18

审核: 郭德勇

日期: 2018-09-18

声明:除非另有说明, 此报告结果仅对该测试样品负责。本报告未经公司许可, 不可复制。

Add:浙江省金华市婺城区双林南街 168 号

Tel:400-810-6969

邮编: 321000

E-mail:xiaomeiwu@welchmat.com