

测试报告

样品信息			
样品名称	珍菊降压片	编号	W20180822-001
样品重量	\	剂型	\
收样日期	2018/08/22	测试期间	2018/08/23-8/28
样品描述	/		
测试需求			
测试成分	盐酸可乐定与蒙花苷含量测定		
参考标准			
参考标准	征求意见稿	标样	有
仪器信息			
测试仪器	高效液相色谱仪	仪器型号	赛默飞 U3000

盐酸可乐定含量

● 色谱条件:

色谱柱:	月旭 Xtimate® C18 (4.6×250mm, 5 μm) +峰型前沿抑制器
流动相:	乙腈 / 0.4%磷酸溶液 = 4 / 96
检测波长:	210nm
柱温:	30℃
流速:	1.0ml/min
进样量:	20μl
注意事项:	/

声明:除非另有说明,此报告结果仅对该测试样品负责。本报告未经公司许可,不可复制。

Add:浙江省金华市婺城区双林南街 168 号

Tel:400-810-6969

邮编: 321000

E-mail:Xiaofeilu @welchmat.com

● 流动相配置:

流动相: 乙腈/0.4%磷酸溶液=4/96, 双泵混和;

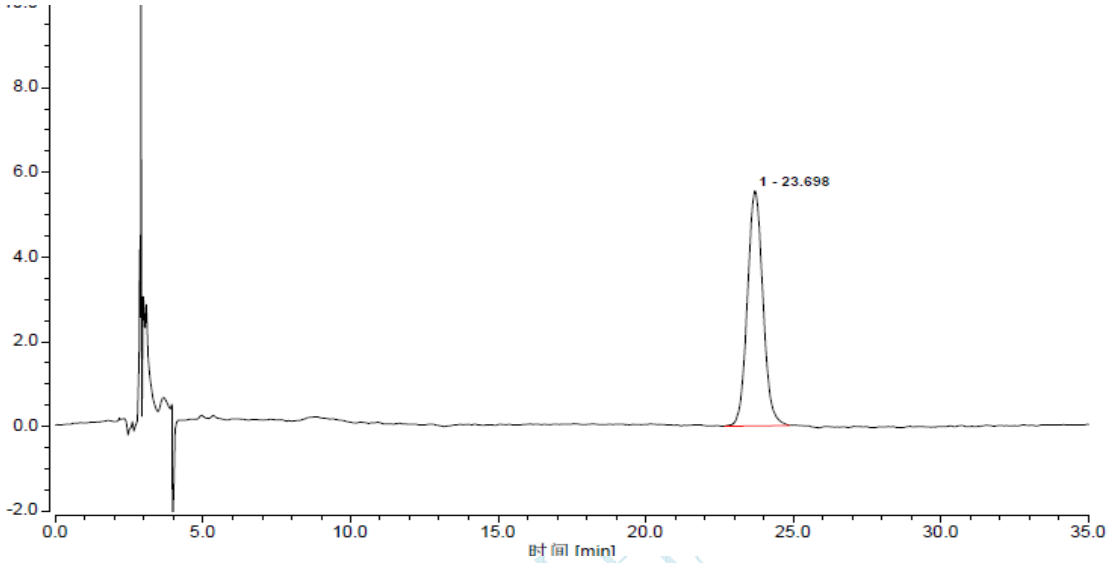
● 样品溶液的配置:

盐酸可乐定对照品溶液: 客户提供储备液, 用70%甲醇溶液制成每1ml含1.5ug的溶液;

样品溶液: 客户提供液体;

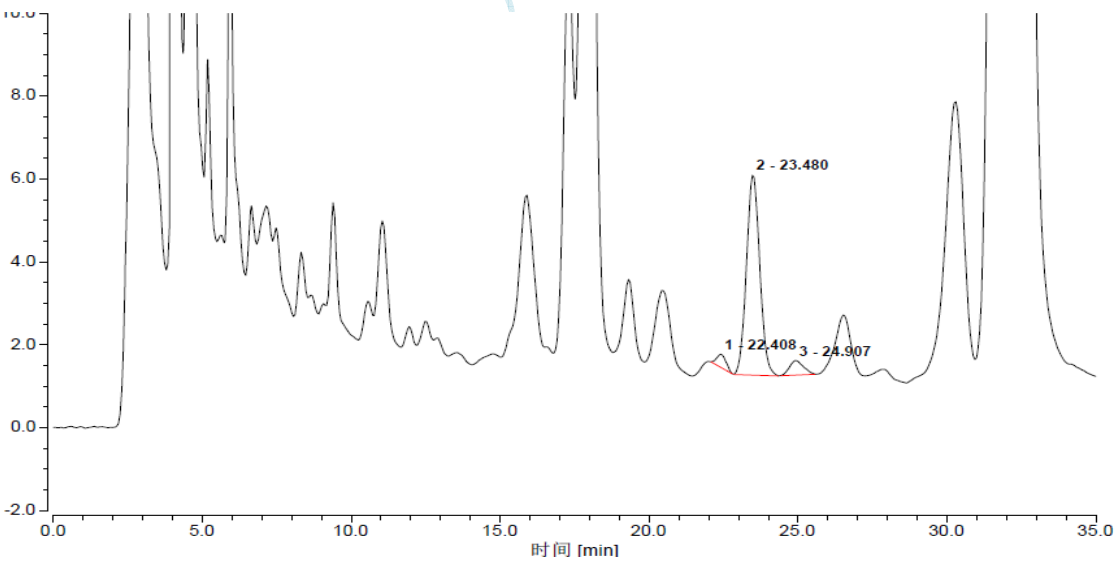
● 谱图和数据:

1 对照品溶液



No.	峰名称	保留时间 min	峰高 mAU	峰面积 mAU*min	分离度 (EP)	不对称度 (EP)	塔板数 (EP)
1		23.70	5.564	3.404	n.a.	1.07	9861

2 样品溶液



No.	峰名称	保留时间 min	峰高 mAU	峰面积 mAU*min	分离度 (EP)	不对称度 (EP)	塔板数 (EP)
1		22.41	0.323	0.117	1.52	1.08	22284
2		23.48	4.836	2.506	1.70	1.07	13217
3		24.91	0.357	0.193	n.a.	1.22	13322

声明:除非另有说明, 此报告结果仅对该测试样品负责。本报告未经公司许可, 不可复制。

Add:浙江省金华市婺城区双林南街 168 号

Tel:400-810-6969

邮编: 321000

E-mail:Xiaofeilu@welchmat.com

蒙花苷含量

● 色谱条件:

色谱柱:	月旭 Xtimate® C18 (4.6×250mm, 5 μ m) +峰型前沿抑制器
流动相:	乙腈 / 0.4%磷酸溶液= 25 / 75
检测波长:	334nm
柱温:	30℃
流速:	0.8ml/min
进样量:	10μl
注意事项:	/

● 流动相配置:

流动相: 乙腈/0.4%磷酸溶液=25/75, 双泵混和;

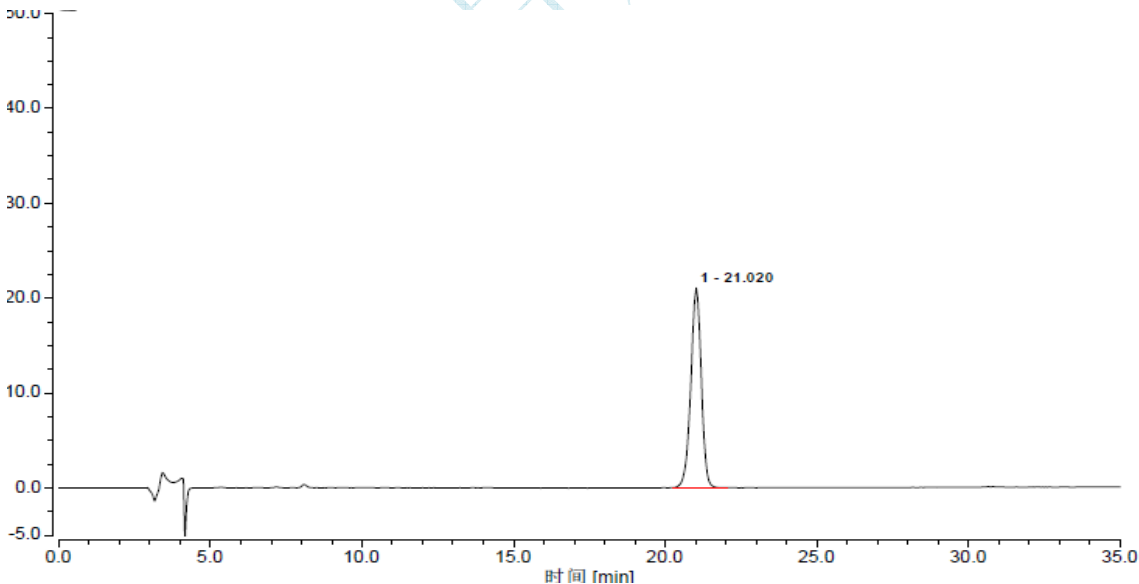
● 样品溶液的配置:

蒙花苷对照品溶液: 客户提供液体;

样品溶液: 客户提供液体;

● 谱图和数据:

1 对照品溶液



No.	峰名称	保留时间 min	峰高 mAU	峰面积 mAU*min	分离度 (EP)	不对称度 (EP)	塔板数 (EP)
1		21.02	21.101	8.483	n.a.	0.95	18356

声明:除非另有说明,此报告结果仅对该测试样品负责。本报告未经公司许可,不可复制。

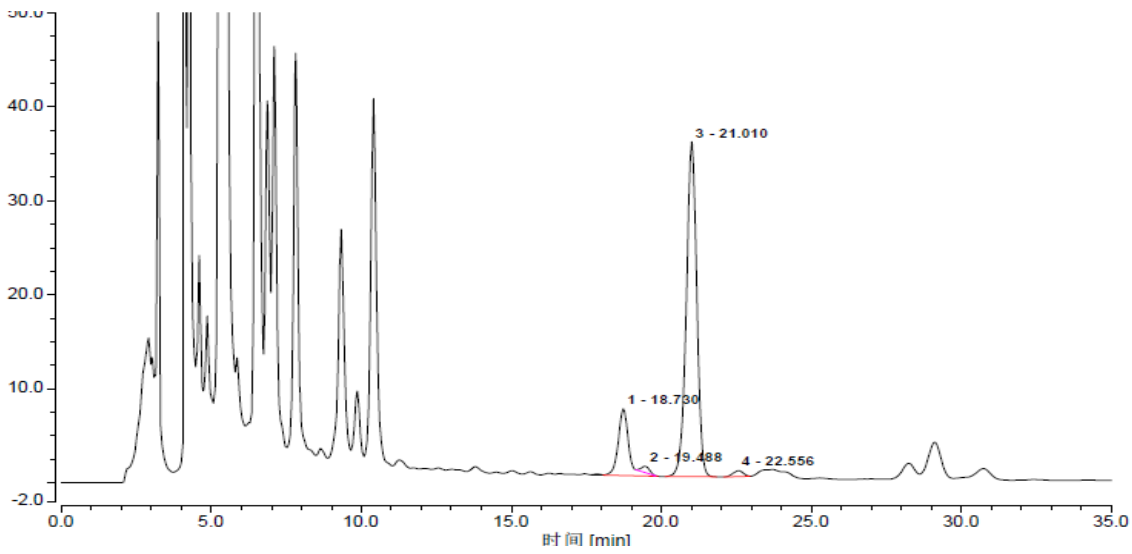
Add:浙江省金华市婺城区双林南街 168 号

Tel:400-810-6969

邮编: 321000

E-mail:Xiaofeilu @welchmat.com

2 样品溶液



No.	峰名称	保留时间 min	峰高 mAU	峰面积 mAU*min	分离度 (EP)	不对称度 (EP)	塔板数 (EP)
1		18.73	7.138	2.957	3.79	1.38	16635
2		19.49	0.693	0.214	n.a.	n.a.	n.a.
3		21.01	35.647	14.420	2.47	0.94	17974
4		22.56	0.640	0.249	n.a.	0.94	20737

● 结论:

月旭Xtimate® C18 (4.6×250mm, 5 μm) +峰型前沿抑制器, 在该色谱条件下进行测定, 可以达到检测需求。

报告签字:

测试: 卢晓飞

日期: 2018-08-28

审核: 郭德勇

日期: 2018-08-28