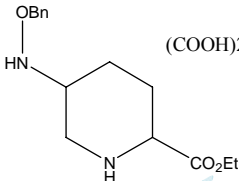


## 测试报告

样品信息			
样品名称	5-苄氧基氨基-2-甲酸乙酯-哌啶草酸盐	编号	W20170829-002
样品重量	\	剂型	\
收样日期	2017/08/30	测试期间	2017/08/31-09/01
样品描述	<div style="display: flex; align-items: center; justify-content: center;"> <div style="margin-right: 20px;">类白色粉末</div>  </div>		
测试需求			
测试成分	手性分离		
参考标准			
参考标准	无	标样	有
仪器信息			
测试仪器	高效液相色谱仪	仪器型号	岛津 LC-10A

● 色谱条件:

色谱柱:	月旭 Ultimate®Cellu-J ( 4.6×250mm , 5μm )
流动相:	正己烷 / 乙醇 / 三氟乙酸 / 二乙胺 =90 / 10 / 0.1 / 0.1
检测波长:	220nm
柱温:	25°C
流速:	0.7mL/min
进样量:	10μL
注意事项:	/

声明:除非另有说明,此报告结果仅对该测试样品负责。本报告未经公司许可,不可复制。

Add:浙江省金华市婺城区双林南街 168 号

邮编: 321000

Tel:400-810-6969

E-mail:guodeyong@welchmat.com

● **流动相配置:**

流动相: 取正己烷 180ml 与乙醇 20ml, 加三氟乙酸 0.2ml、二乙胺 0.2ml, 混匀, 超声;

● **样品溶液的配置:**

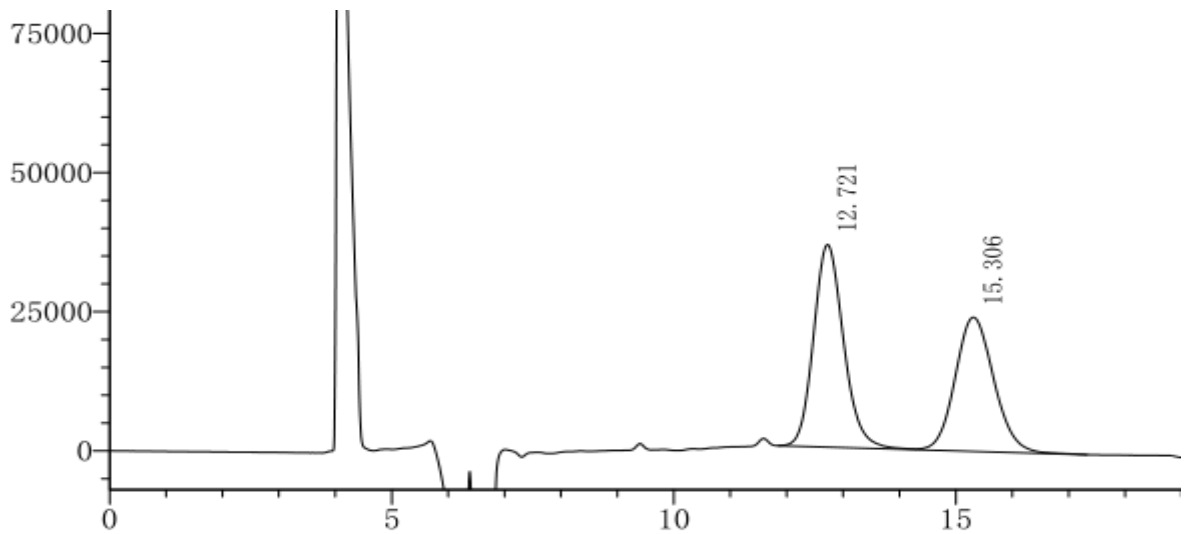
D-焦谷氨酸-A7 溶液: 取 D-焦谷氨酸-A7 适量, 用乙醇溶解稀释制成 1mg/ml 的溶液;

L-焦谷氨酸-A7 溶液: 取 L-焦谷氨酸-A7 适量, 用乙醇溶解稀释制成 1mg/ml 的溶液;

混标溶液: 取上述 D-焦谷氨酸-A7 溶液与 L-焦谷氨酸-A7 溶液各适量, 按 1:1 比例混合;

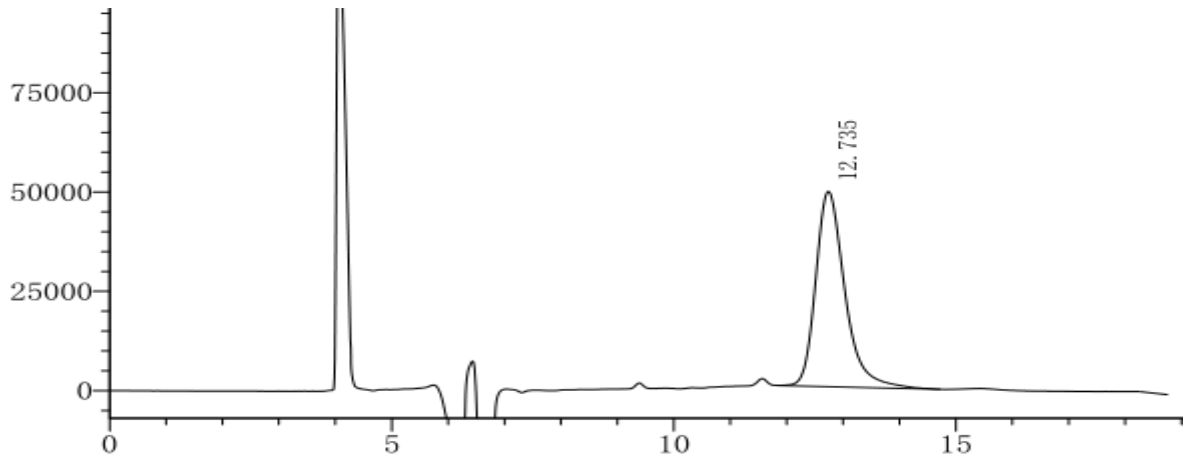
● **谱图和数据**

1、 混标:



峰#	保留时间	面积	高度	面积 %	理论塔板#	分离度	拖尾因子
1	12.721	1348270	36380	53.98	2801	0.00	1.177
2	15.306	1149509	24105	46.02	2407	2.34	1.127
总计		2497779	60485	100.00			

2、 D-焦谷氨酸-A7:



峰#	保留时间	面积	高度	面积 %	理论塔板#	分离度	拖尾因子
1	12.735	1766122	49153	100.00	3167	0.00	1.361
总计		1766122	49153	100.00			

声明:除非另有说明,此报告结果仅对该测试样品负责。本报告未经公司许可,不可复制。

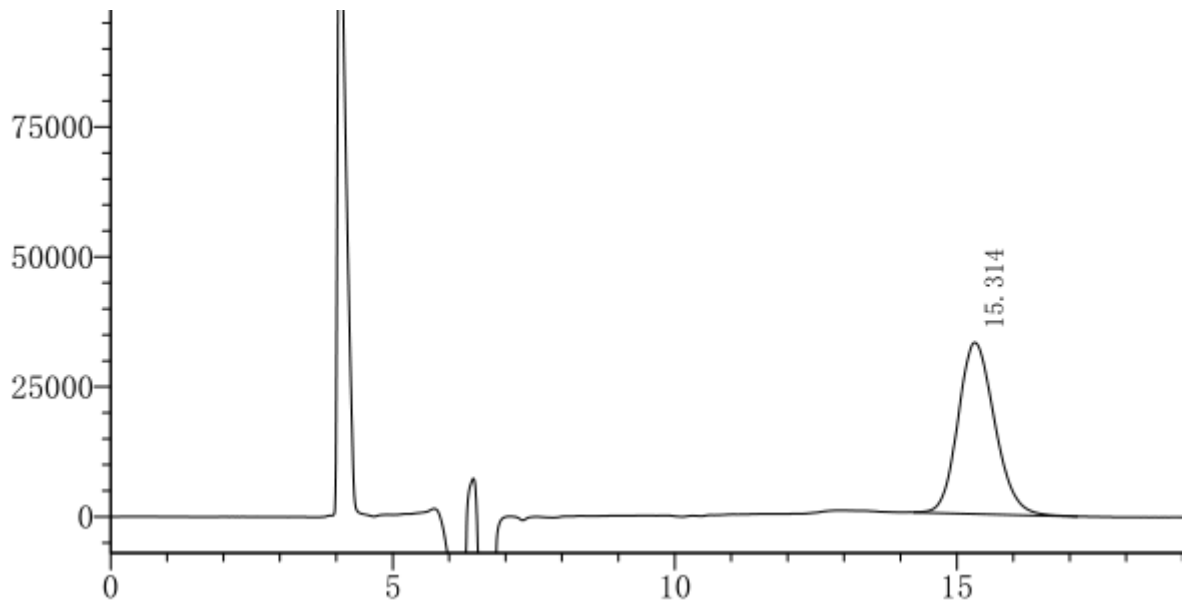
Add:浙江省金华市婺城区双林南街 168 号

邮编: 321000

Tel:400-810-6969

E-mail:guodeyong@welchmat.com

### 3、L-焦谷氨酸-A7 溶液



峰#	保留时间	面积	高度	面积 %	理论塔板#	分离度	拖尾因子
1	15.314	1491738	32971	100.00	2661	0.00	1.173
总计		1491738	32971	100.00			

### ● 结论

月旭 Ultimate®Cellu-J ( 4.6×250mm , 5μm ), 在此色谱条件下检测此样品 , 可以达到分离要求。

### 报告签字

测试: 郭德勇

日期: 2017-09-01

审核: 吴小梅

日期: 2017-09-01