

测试报告

样品信息			
样品名称	左卡衍生物	编号	W20141121-001
样品重量	/	剂型	/
收样日期	2014/12/01	测试期间	2014/12/01-12/29
样品描述	白色粉末		
测试需求			
测试成分	手性分离		
参考标准			
参考标准	客户标准	标样	有
仪器信息			
测试仪器	高效液相色谱仪	仪器型号	岛津 LC-10A

● 色谱条件:

色谱条件进行过调整

色谱柱:	月旭 Ultimate®Cellud (4.6*250mm, 5μm)
流动相	正己烷: 乙醇=9:1 (0.1%三氟乙酸 0.1%二乙胺)
检测波长:	235nm
柱温:	室温
流速:	1.0ml/min
进样量:	20μl
注意事项:	/

声明:除非另有说明,此报告结果仅对该测试样品负责。本报告未经公司许可,不可复制。

Add:浙江省金华市仙缘路 855 号研发展示中心 01 号 6 楼

Tel:400-808-6760

邮编: 321000

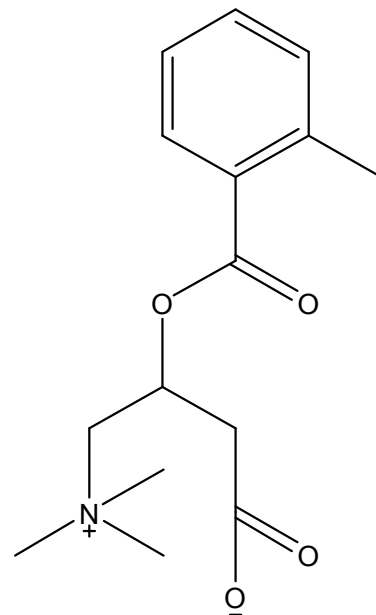
E-mail:yunyungu@welchmat.com

● 流动相配置:

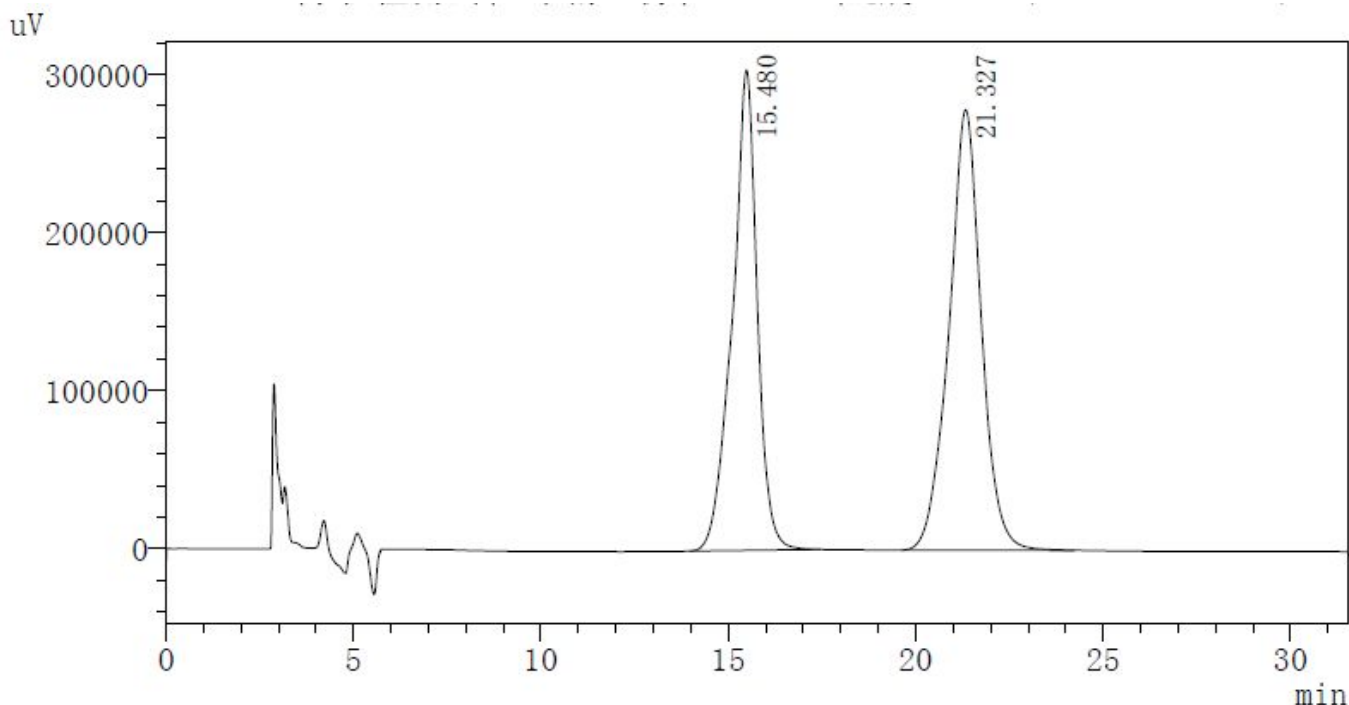
● 样品处理方法:

供试液: 称取 1mg 样品完全溶解于 1mL 乙醇中。

● 谱图和数据:



谱图



峰#	保留时间	面积	高度	面积 %	高度处的峰	理论塔板#	分离度	拖尾因子
1	15.480	13989798	303738	45.58	0.655	3163	0.00	0.891
2	21.327	16703595	278560	54.42	0.877	3151	4.46	0.991
总计		30693393	582298	100.00				

● 结论:

在此色谱条件下, 用月旭 Ultimate® Cellud (4.6*250mm, 5µm) 色谱柱检测, 分离度与理论塔板数均符合客户要求。

声明:除非另有说明, 此报告结果仅对该测试样品负责。本报告未经公司许可, 不可复制。

Add:浙江省金华市仙缘路 855 号研发展示中心 01 号 6 楼

邮编: 321000

Tel:400-808-6760

E-mail:yunyungu@welchmat.com

报告签字

测试: 谷云云

日期: 2014/12/29

审核: 张强

日期: 2014/12/29

月旭科技

声明:除非另有说明,此报告结果仅对该测试样品负责。本报告未经公司许可,不可复制。

Add:浙江省金华市仙缘路 855 号研发展示中心 01 号 6 楼

Tel:400-808-6760

邮编: 321000

E-mail:yunyungu@welchmat.com