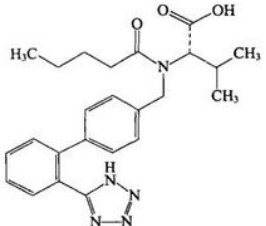


## 测试报告

样品信息			
样品名称	缬沙坦	编号	W20151116-001
样品重量	\	剂型	\
收样日期	2015/11/216	测试期间	2015/11/16-11/17
样品描述	白色固体 <div style="text-align: center;">  </div>		
测试需求			
测试成分	手性分离		
参考标准			
参考标准	无	标样	无
仪器信息			
测试仪器	高效液相色谱仪	仪器型号	岛津 LC-10A

● 色谱条件:

色谱柱:	1. 月旭 Ultimate®Cellu-D (4.6*250mm, 5μm)
流动相:	正己烷/异丙醇/三氟乙酸=85/15/0.1 (体积比)
检测波长:	230nm
柱温:	20 度
流速:	1mL/min
进样量:	10μL
注意事项:	流动相预混好

声明:除非另有说明,此报告结果仅对该测试样品负责。本报告未经公司许可,不可复制。

Add:浙江省金华市仙源路 855 号研发展示中心 01 号 6 楼

Tel:400-808-6760

邮编: 321000

E-mail:yunyungu@welchmat.com

● **流动相配置:**

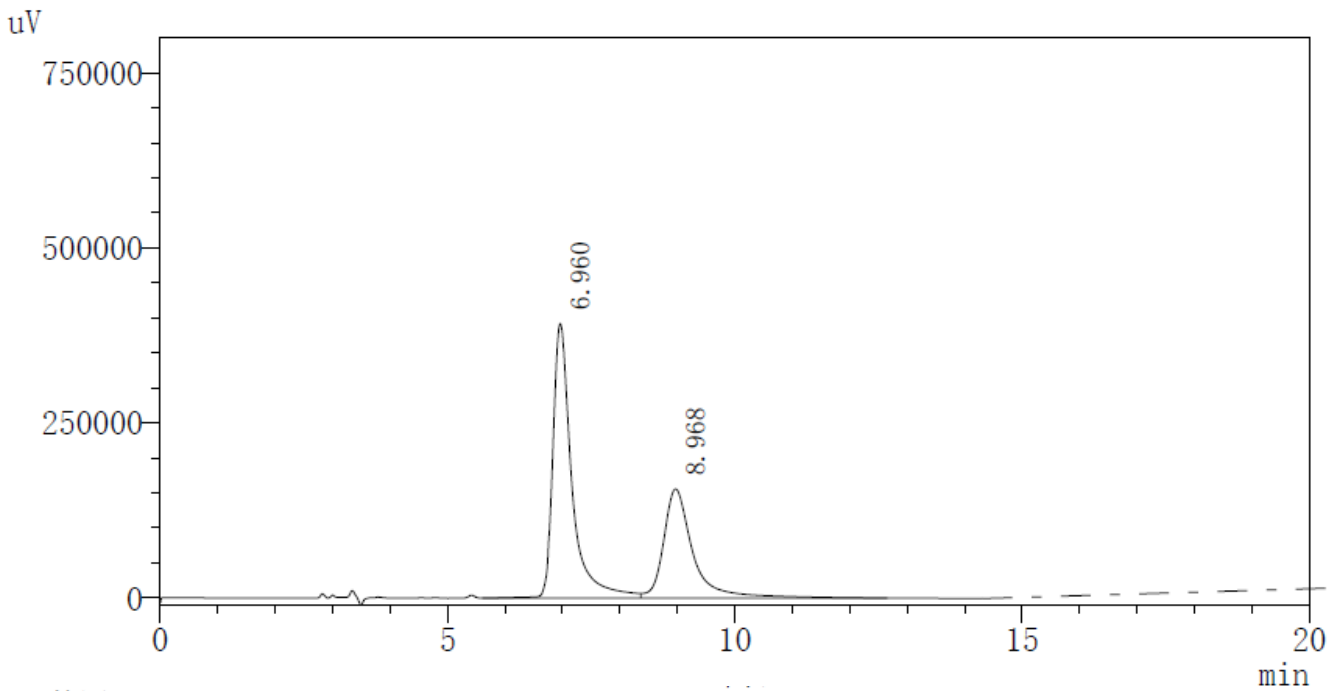
量取 30mL 异丙醇, 用正己烷定容至 200mL, 加入 200 $\mu$ L, 收到剧烈震荡 5min, 超声 10min, 待用。

● **样品溶液的配置:**

样品溶液: 用 9:1 正己烷: 异丙醇溶解样品

● **谱图和数据**

**混标**



检测器 A Ch1 230nm

峰#	保留时间	面积	高度	面积 %	高度处的峰	理论塔板#	分离度	拖尾因子
1	6.960	9006904	392216	61.89	0.309	2733	0.00	1.794
2	8.968	5545869	155662	38.11	0.477	1913	2.97	1.485
总计		14552773	547878	100.00				

声明:除非另有说明, 此报告结果仅对该测试样品负责。本报告未经公司许可, 不可复制。

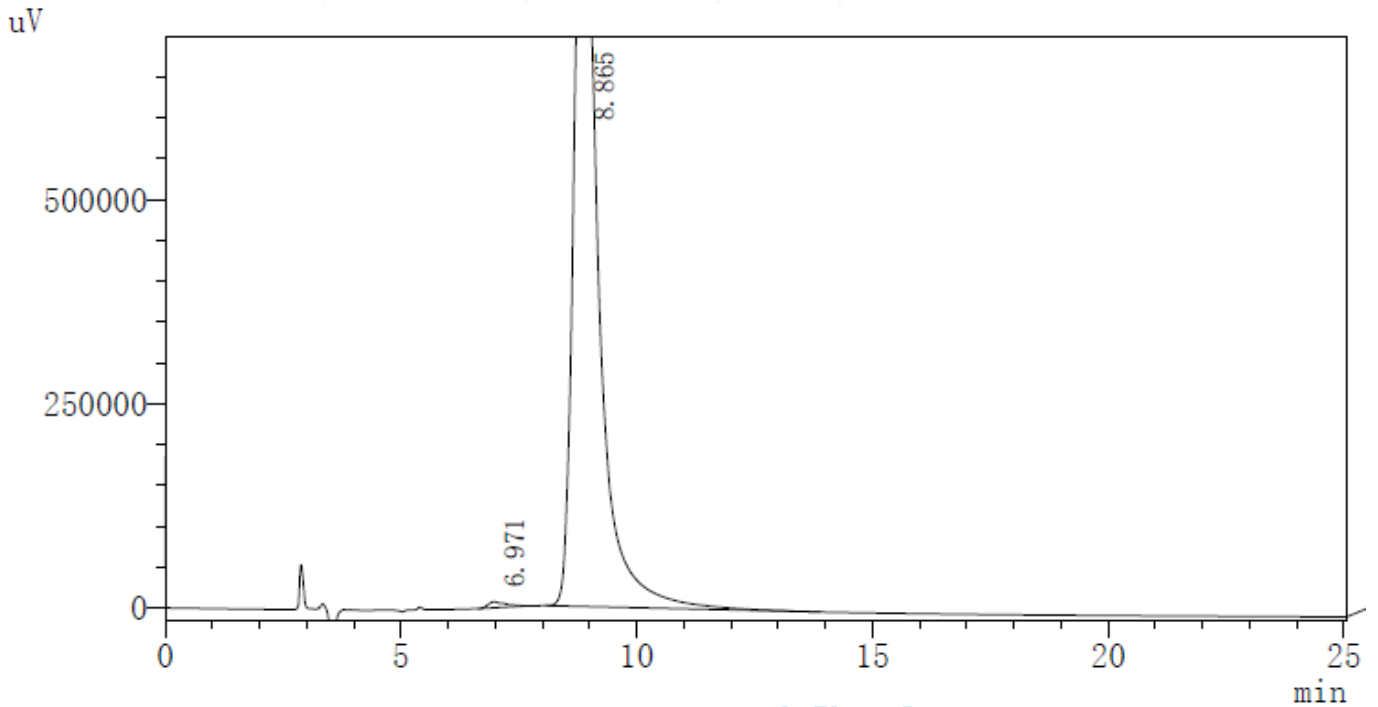
Add:浙江省金华市仙源路 855 号研发展示中心 01 号 6 楼

Tel:400-808-6760

邮编: 321000

E-mail:yunyungu@welchmat.com

## 缬沙坦 主峰



检测器 A Ch1 230nm

峰#	保留时间	面积	高度	面积 %	高度处的#	理论塔板#	分离度	拖尾因子
1	6.971	191825	7482	0.56	0.395	1630	0.00	1.747
2	8.865	34149236	937239	99.44	0.510	1703	2.44	1.668
总计		34341061	944720	100.00				

### 报告签字

测试: 谷云云

日期: 2015-12-15

审核: 陈再洁

日期: 2015-12-15

声明:除非另有说明,此报告结果仅对该测试样品负责。本报告未经公司许可,不可复制。

Add:浙江省金华市仙源路 855 号研发展示中心 01 号 6 楼

Tel:400-808-6760

邮编: 321000

E-mail:yunyungu@welchmat.com