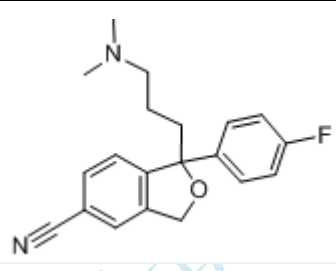


测试报告

样品信息			
样品名称	西酞普兰	编号	W20170220-001
样品重量	\	剂型	\
收样日期	2017/02/20	测试期间	2017/02/22-02/22
样品描述	<div style="display: flex; align-items: center; justify-content: center;"> <div style="margin-right: 20px;">类白色粉末;</div>  </div>		
测试需求			
测试成分	手性分离		
参考标准			
参考标准	有	标样	有
仪器信息			
测试仪器	高效液相色谱仪	仪器型号	岛津 LC-10A

● 色谱条件:

色谱柱:	月旭 Ultimate®Cellu-D (4.6×250mm , 5μm)
流动相:	正己烷 / 异丙醇 / 二乙胺 = 92 / 8 / 0.1
检测波长:	236nm
柱温:	30°C
流速:	0.8ml/min
进样量:	10μL
注意事项:	/

声明:除非另有说明,此报告结果仅对该测试样品负责。本报告未经公司许可,不可复制。

Add:浙江省金华市婺城区双林南街 168 号

Tel:400-808-6760

邮编: 321000

E-mail:guodeyong@welchmat.com

● 流动相配置:

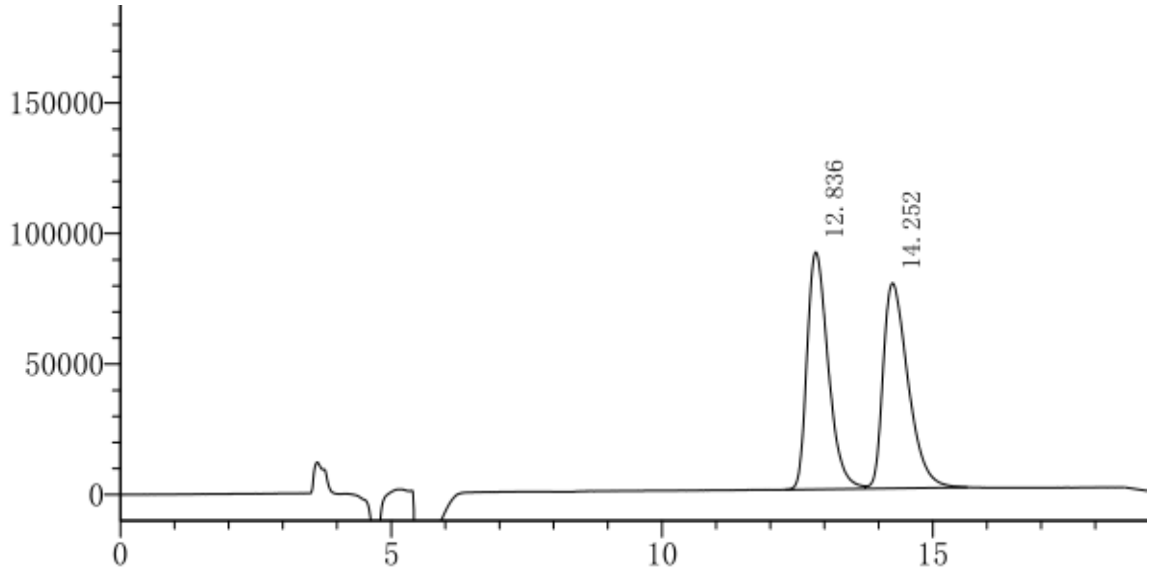
流动相: 取正己烷 184ml 与异丙醇 16ml, 加三氟乙酸 0.2ml, 混匀, 超声 5 分钟;

● 样品溶液的配置:

系统适应性溶液: 取氢溴酸西酞普兰适量, 用乙醇溶解稀释制成 0.5mg/ml 的溶液;

● 谱图和数据

1、 系统适应性溶液:



峰#	保留时间	面积	高度	面积 %	理论塔板#	分离度	拖尾因子
1	12.836	2472529	90863	49.47	5299	0.00	1.416
2	14.252	2525023	78560	50.53	4683	1.84	1.581
总计		4997552	169423	100.00			

● 结论

月旭 Ultimate®Cellu-D(4.6×250mm , 5μm), 在此色谱条件下检测西酞普兰, 分离度达到 1.84, 可用于此产品的检测。

报告签字

测试: 郭德勇

日期: 2017-02-22

审核: 陈再洁

日期: 2017-02-22