

测试报告

样品信息			
样品名称	\	编号	W20141020-001
样品重量	\	剂型	\
收样日期	2014/10/20	测试期间	2014/10/24-10/30
样品描述	白色粉末		
测试需求			
测试成分	手性分离		
参考标准			
参考标准	无	标样	无
仪器信息			
测试仪器	高效液相色谱仪	仪器型号	岛津 LC-10A

● 色谱条件:

色谱柱:	月旭 Ultimate®Cellu-D (4.6*250mm, 5μm)
流动相:	乙醇: 正己烷=1:9 (体积比) (0.1%三氟乙酸)
检测波长:	254nm
柱温:	室温
流速:	1ml/min
进样量:	10μl
注意事项:	流动相预混好

声明:除非另有说明,此报告结果仅对该测试样品负责。本报告未经公司许可,不可复制。

Add:浙江省金华市仙源路 855 号研发展示中心 01 号 6 楼

Tel:400-808-6760

邮编: 321000

E-mail:yunyungu@welchmat.com

● 流动相配置:

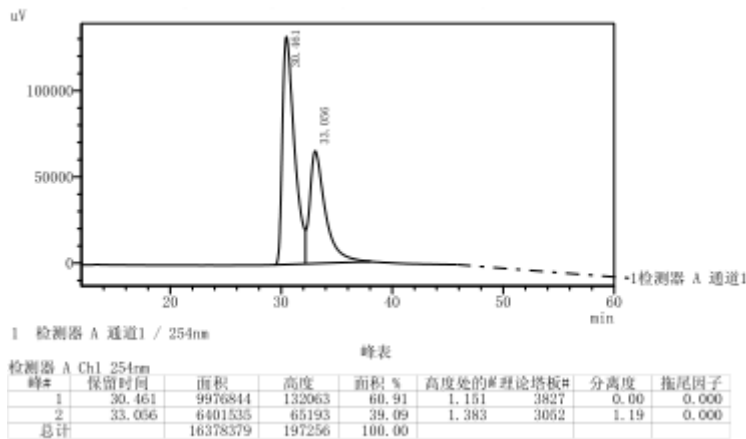
精密量取 20mL 无水乙醇, 用正己烷定容到 200mL, 加入 200 μ L 三氟乙酸, 手动震荡 5min 混匀, 超声脱气 15min, 备用。

● 供试品溶液的配制:

供试品溶液: 约 0.5-1mg 样品完全溶解于 200 μ L 乙醇中, 再加入 800 μ L 正己烷混匀, 超声达到完全溶解, 配置样品浓度为 0.5-1mg/mL。

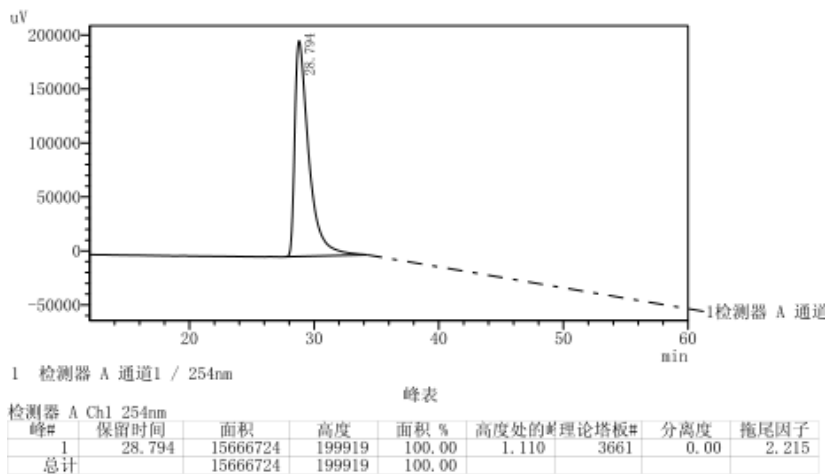
● 谱图和数据

消旋体 VC



注意: 由于消旋体溶液配制的时间与单一构型相差一周时间, 可能导致保留时间有差异

D-VC



声明:除非另有说明, 此报告结果仅对该测试样品负责。本报告未经公司许可, 不可复制。

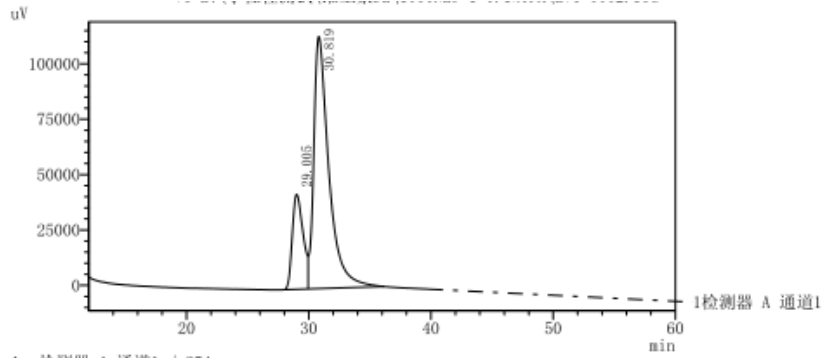
Add:浙江省金华市仙源路 855 号研发展示中心 01 号 6 楼

Tel:400-808-6760

邮编: 321000

E-mail:yunyungu@welchmat.com

L-VC



1 检测器 A 通道1 / 254nm

峰表

峰#	保留时间	面积	高度	面积 %	高度处的#理论塔板#	分离度	拖尾因子
1	29.005	2638655	42863	21.27	1.022	4419	0.00
2	30.819	9764754	113833	78.73	1.206	3522	0.95
总计		12403410	156695	100.00			

报告签字

测试: 谷云云

日期: 2014-10-30

审核: 张强

日期: 2014-10-30

声明:除非另有说明,此报告结果仅对该测试样品负责。本报告未经公司许可,不可复制。

Add:浙江省金华市仙源路 855 号研发展示中心 01 号 6 楼

Tel:400-808-6760

邮编: 321000

E-mail:yunyungu@welchmat.com