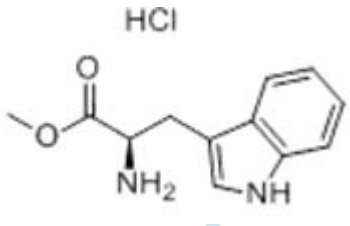


测试报告

样品信息			
样品名称	色氨酸甲酯盐酸盐	编号	W20160917-001
样品重量	\	剂型	\
收样日期	2016/09/17	测试期间	2016/09/18-09/21
样品描述	<div style="display: flex; align-items: center; justify-content: center;"> <div style="margin-right: 20px;">类白色粉末</div> <div style="text-align: center;">  <p>HCl</p> </div> </div>		
测试需求			
测试成分	手性分离		
参考标准			
参考标准	无	标样	有
仪器信息			
测试仪器	高效液相色谱仪	仪器型号	岛津 LC-10AT _{VP}

● 色谱条件:

色谱柱:	月旭 Ultimate®Cellu-D (4.6×250mm , 5μm)
流动相:	正己烷 / 异丙醇 / 乙腈 / 乙醇胺=85/ 10/ 5/0.1
检测波长:	220nm
柱温:	30°C
流速:	0.5ml/min
进样量:	10μL
注意事项:	/

声明:除非另有说明,此报告结果仅对该测试样品负责。本报告未经公司许可,不可复制。

Add:浙江省金华市婺城区双林南街 168 号

Tel:400-808-6760

邮编: 321000

E-mail:guodeyong@welchmat.com

● 流动相配置:

流动相: 分别取乙腈 10ml 和异丙醇 20ml, 再加入正己烷 170ml 与乙醇胺 0.2ml, 混匀, 超声;

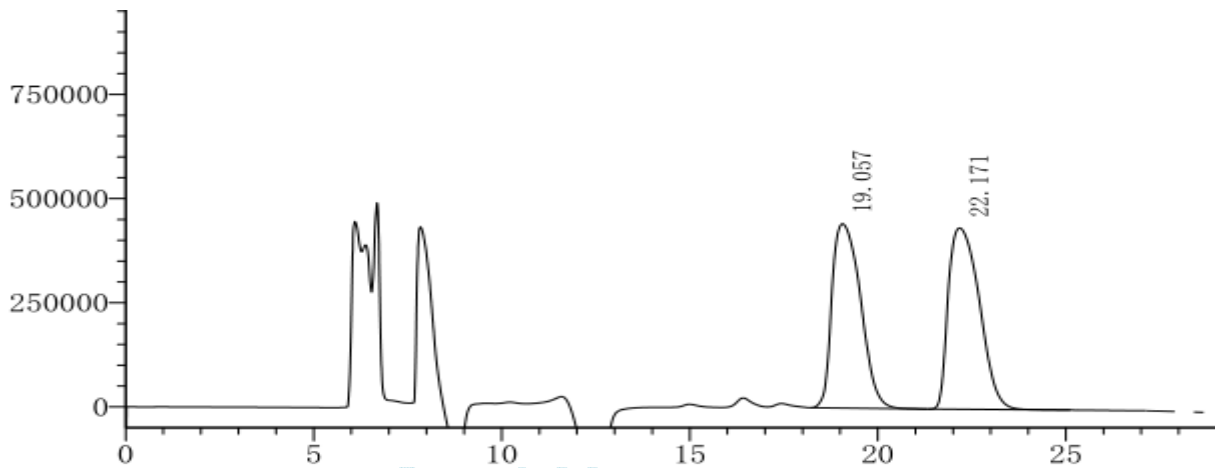
● 样品溶液的配置:

混标溶液: 分别取 D-色氨酸甲酯盐酸盐与 L-色氨酸甲酯盐酸盐各适量, 用乙醇溶解稀释成各含 0.25mg/ml 溶液;

样品溶液: 分别取 D-色氨酸甲酯盐酸盐与 L-色氨酸甲酯盐酸盐各适量, 用乙醇溶解稀释制成每 1ml 中含 D-色氨酸甲酯盐酸盐 1mg、L-色氨酸甲酯盐酸盐 1ug 的混合溶液;

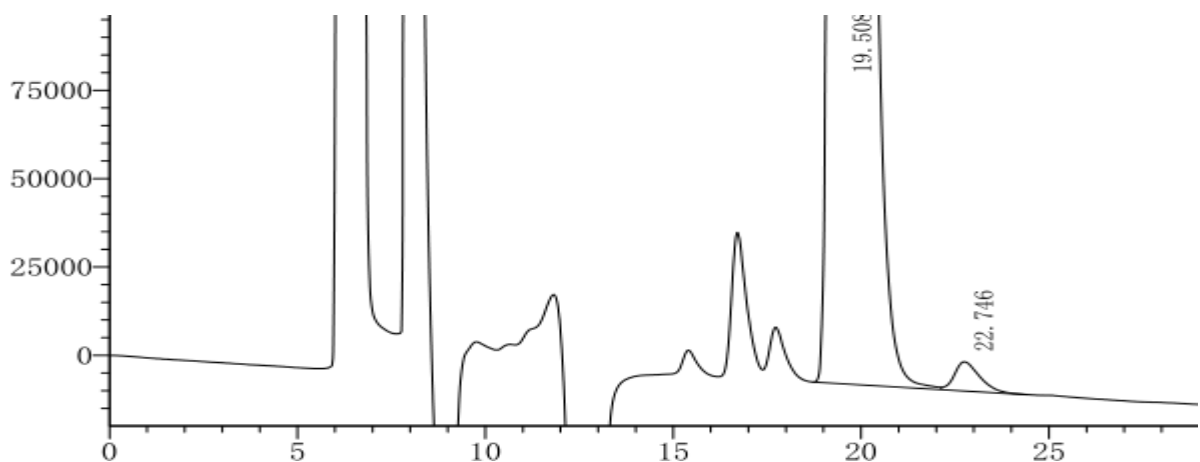
● 谱图和数据

1、混标溶液



峰#	保留时间	面积	高度	面积 %	理论塔板#	分离度	拖尾因子	名称
1	19.057	23403645	442202	48.34	3364	0.00	1.445	D-色氨酸甲酯
2	22.171	25012825	435237	51.66	3768	2.26	1.546	L-色氨酸甲酯
总计		48416470	877439	100.00				

2、样品溶液



峰#	保留时间	面积	高度	面积 %	理论塔板#	分离度	拖尾因子
1	19.508	37286696	588231	98.97	2589	0.00	1.678
2	22.746	387040	8284	1.03	5533	2.35	0.000
总计		37673737	596515	100.00			

声明:除非另有说明,此报告结果仅对该测试样品负责。本报告未经公司许可,不可复制。

Add:浙江省金华市婺城区双林南街 168 号

Tel:400-808-6760

邮编: 321000

E-mail:guodeyong@welchmat.com

● 结论

月旭 Ultimate®Cellu-D (4.6×250mm , 5μm), 在此色谱条件下检测此产品, 分离度可以达到 2.2, 可用于此产品的检测。

报告签字

测试: 郭德勇

日期: 2016-09-22

审核: 陈再洁

日期: 2016-09-22

月旭科技