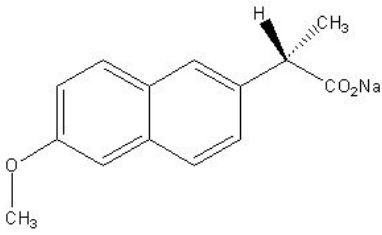


测试报告

样品信息			
样品名称	萘普生钠	编号	W20150721-002
样品重量	\	剂型	\
收样日期	2015/07/21	测试期间	2015/08/24-08/27
样品描述	白色固体 <div style="text-align: right; margin-top: 10px;">  </div>		
测试需求			
测试成分	手性分离		
参考标准			
参考标准	无	标样	无
仪器信息			
测试仪器	高效液相色谱仪	仪器型号	岛津 LC-10A

● 色谱条件:

色谱柱:	月旭 Ultimate®Cellu-D (4.6*250mm, 5μm)
流动相:	正己烷/异丙醇/三氟乙酸=98/2/0.1
检测波长:	263nm
柱温:	室温 17.3 度
流速:	1.0mL/min
进样量:	4uL
注意事项:	流动相混合良好

声明:除非另有说明,此报告结果仅对该测试样品负责。本报告未经公司许可,不可复制。

Add:浙江省金华市仙源路 855 号研发展示中心 01 号 6 楼

Tel:400-808-6760

邮编: 321000

E-mail:yunyungu@welchmat.com

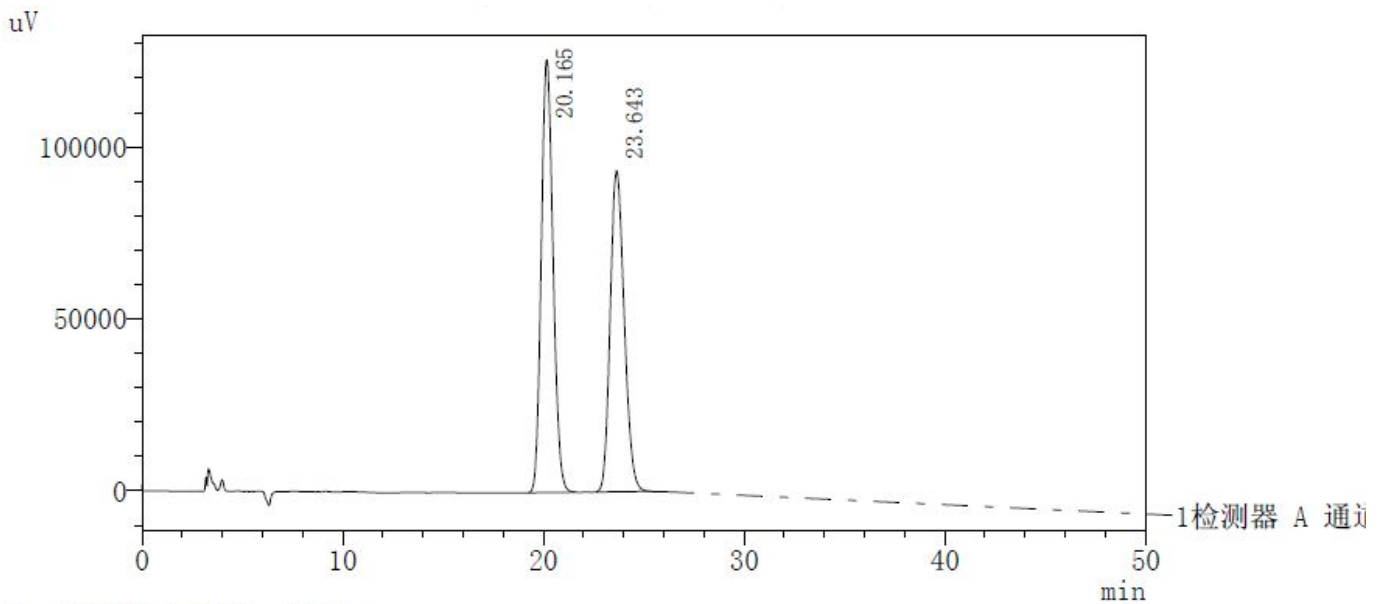
● **流动相配置:**

量取 2mL 异丙醇,用正己烷定容至 100mL,加入 100 uL 三氟乙酸,手动震荡 5min,超声 10min, 待用。

● **供试品溶液的配置:**

主峰先用甲醇, 乙醇溶解, 再异丙醇稀释; 异构体用 9:1 正己烷异丙醇溶解

● **谱图和数据**



1 检测器 A 通道1 / 263nm

峰表

检测器 A Ch1 263nm

峰#	保留时间	面积	高度	面积 %	高度处的峰	理论塔板#	分离度	拖尾因子
1	20.165	5129377	125828	53.10	0.634	5557	0.00	1.151
2	23.643	4530644	93360	46.90	0.755	5390	2.93	1.191
总计		9660021	219188	100.00				

报告签字

测试: 谷云云

日期: 2015-08-28

审核: 陈再洁

日期: 2015-08-28