

苯并（a）比检测报告

一. 样品名称:

苯并（a）比

二. 液相方法条件

具体方法:

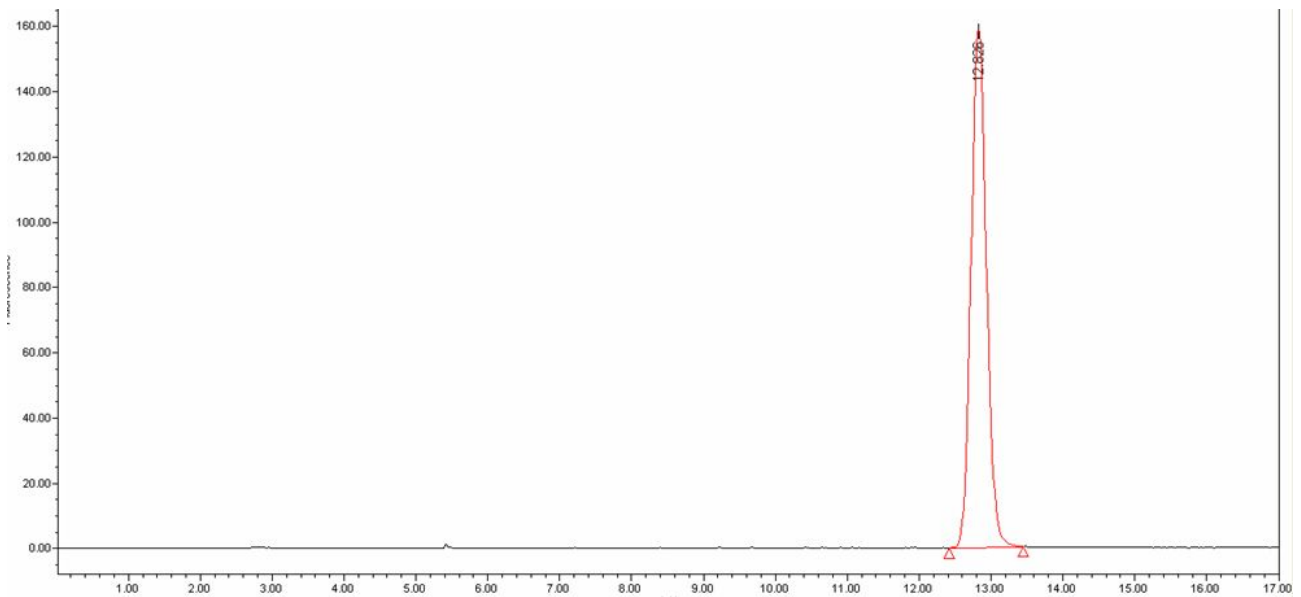
色谱柱: Topsil™ C18, 5μm, 4.6×250mm

流动相: 乙腈+水=88+12

检测波长: 激发波长: 384nm; 发射波长: 406nm

流速: 1ml/min

色谱图:

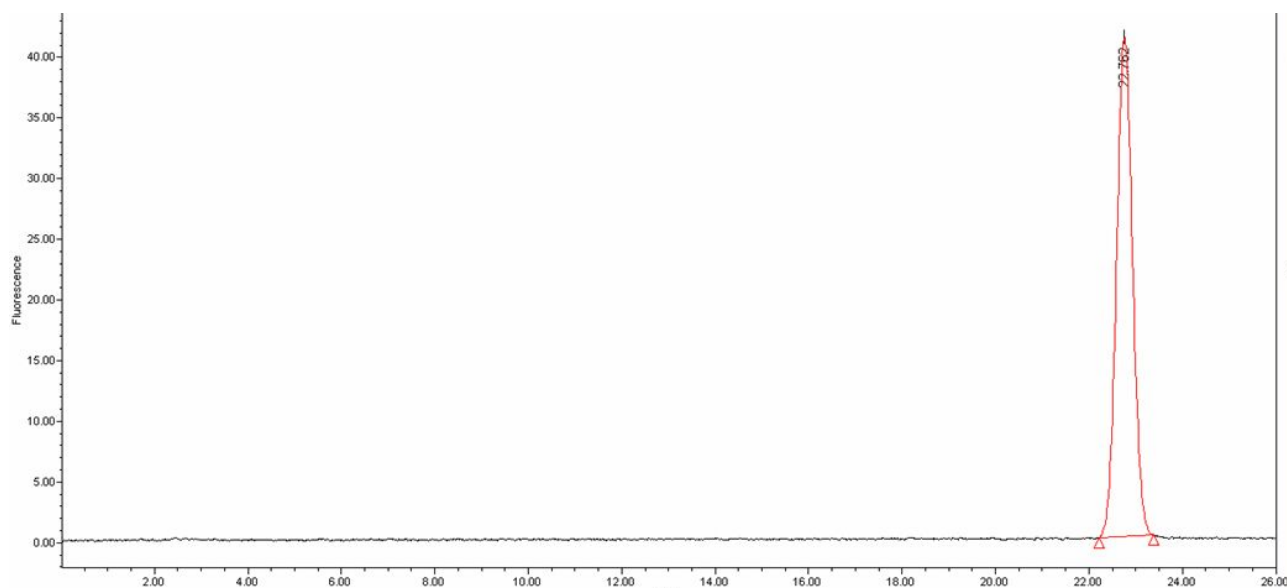


名称	保留时间 (分钟)	面积 (微伏*秒)	% 面积	高度 (微伏)	USP 拖尾	USP 理论塔板数
1	12.826	2364430	100.00	158617	1.089332	17125

某品牌柱子:

月旭色谱柱 —— 超“月”极限 “旭”写辉煌

Add: 326 Edison Road, Building A, Zhangjiang Hi-Tech Park, Pudong Shanghai 201203 China
Tel: 86-21-51320401 Fax: 86-21-50276769 Web: www.welchmat.com.



名称	保留时间 (分钟)	面积 (微伏*秒)	% 面积	高度 (微伏)	USP 拖尾	USP 理论塔板数
1	22.762	989710	100.00	41187	1.031679	20511