

左乙拉西坦检测报告

一. 样品描述:

白色粉末

二. 样品来源记录

样品测定描述: 有关物质检测

三. 液相方法条件

方法来源: 客户提供, EP 标准;

具体方法:

色谱柱: C18, 4.6×250mm, 5um;

检测波长: 210nm;

流动相: 磷酸二氢钾溶液 (取磷酸二氢钾 1.36g, 用水溶解并稀释到 1000ml, 用 10% 氢氧化钾溶液调节 pH=7.0) - 乙腈; 梯度洗脱:

时间 min	缓冲盐 (%)	乙腈 (%)
0	95	5
20	65	35
25	95	5

温度: 40 度;

流 速: 1.0ml/min;

进样量: 10 µl;

样品处理方法:

取样品 0.0775g 于 10ml 容量瓶中, 加水溶解并定容, 过滤即得;

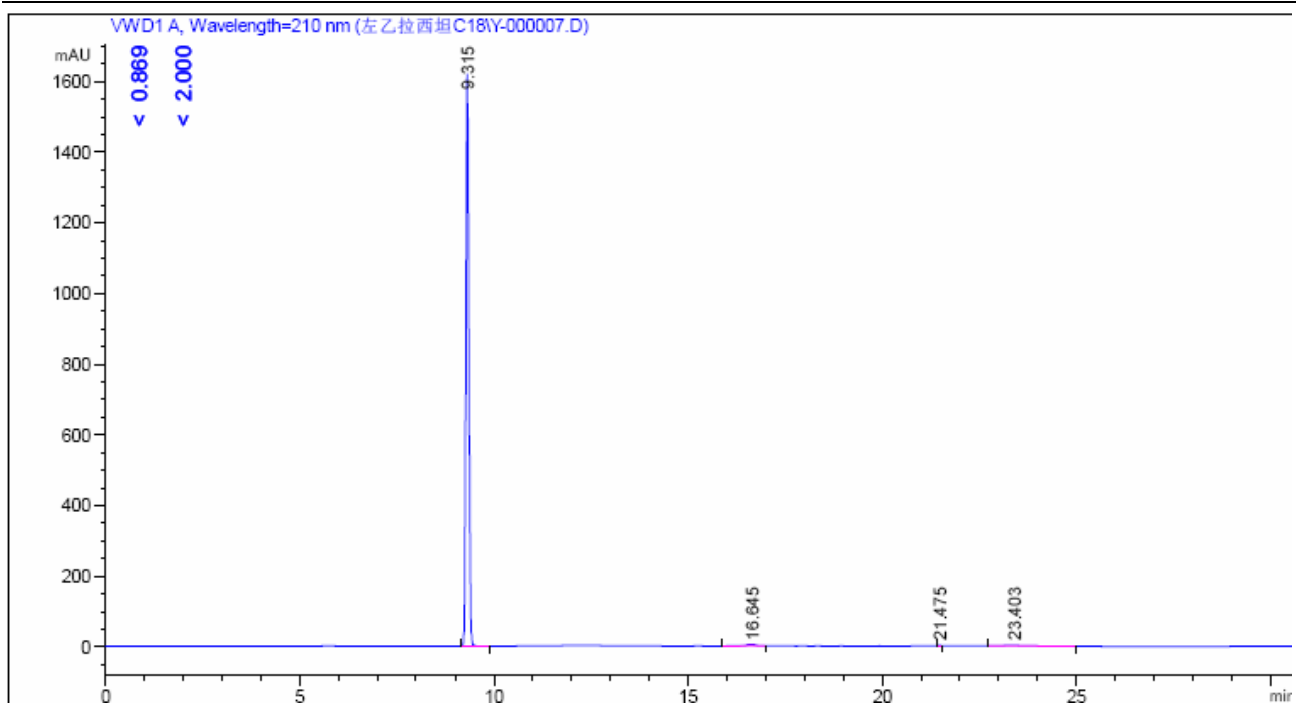
四. 谱图及数据:

1、Topsil™ C18(4.6*250mm,5um):



Welch Materials, Inc.

月旭科技



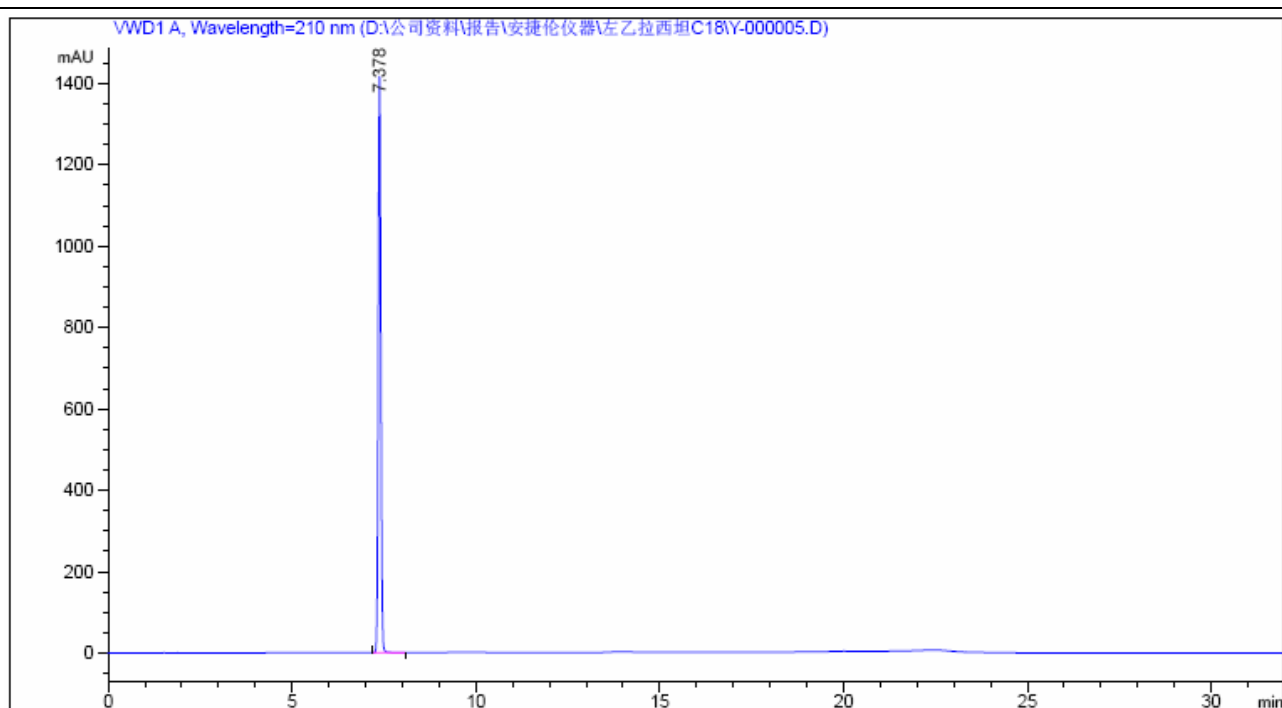
信号 1: VWD1 A, Wavelength=210 nm

保留时间 [min]	k'	峰面积 [mAU*s]	峰高 [mAU]	对称 因子	峰宽 [min]	塔板数	分离度	选择性
9.315	-	8513.23438	1620.77661	0.86	0.0820	71572	-	-
16.645	-	79.28735	3.72968	1.32	0.2933	17835	22.95	1.79
21.475	-	5.58672	2.63975	1.00	0.0350	2085967	17.29	1.29
23.403	-	84.95251	1.71908	0.84	0.9667	3247	2.26	1.09

2、Ultimate® AQ-C18(4.6*150mm,3um):

Ultimate Column for Ultimate Performance

Add: 326 Edison Road, Building A,Zhangjiang Hi-Tech Park, Pudong Shanghai 201203 China
Tel: 86-21-51320401 Fax: 86-21-50276769 Web: www.welchmat.com



保留时间 [min]	k'	峰面积 [mAU*s]	峰高 [mAU]	对称 因子	峰宽 [min]	塔板数	分离度	选择性
7.378	-	7046.75098	1418.03247	0.89	0.0771	50776	-	-

Ultimate Column for Ultimate Performance