

## 测试报告

样品信息			
样品名称	糖浆剂	编号	W20170502-001
样品重量	/	剂型	/
收样日期	2017/05/02	测试期间	2017/05/10-05/12
样品描述	糖浆剂、咖啡因、维生素 B1、烟酸		
测试需求			
测试成分	含量测定		
参考标准			
参考标准	客户方法	标样	有
仪器信息			
测试仪器	高效液相色谱仪	仪器型号	赛默飞 U3000

## ● 色谱条件:

色谱柱:	月旭 Topsil <sup>®</sup> C18, 5um , 4.6×250mm
流动相	缓冲/乙腈梯度
检测波长:	272nm
柱温:	30℃
流速:	1.0ml/min
进样量:	20μl
注意事项:	/

## ● 流动相配置:

流动相: A : 0.1% 辛烷磺酸钠溶液 (1000ml 加 1ml 磷酸)      B: 乙腈

声明:除非另有说明,此报告结果仅对该测试样品负责。本报告未经公司许可,不可复制。

Add:浙江省金华市婺城区双林南街 168 号

Tel:400-808-6760

邮编: 321000

E-mail: yanhuaye@welchmat.com

流动相: A 0.1%辛烷磺酸钠溶液 (1000ml 加 1ml 磷酸) B 乙腈

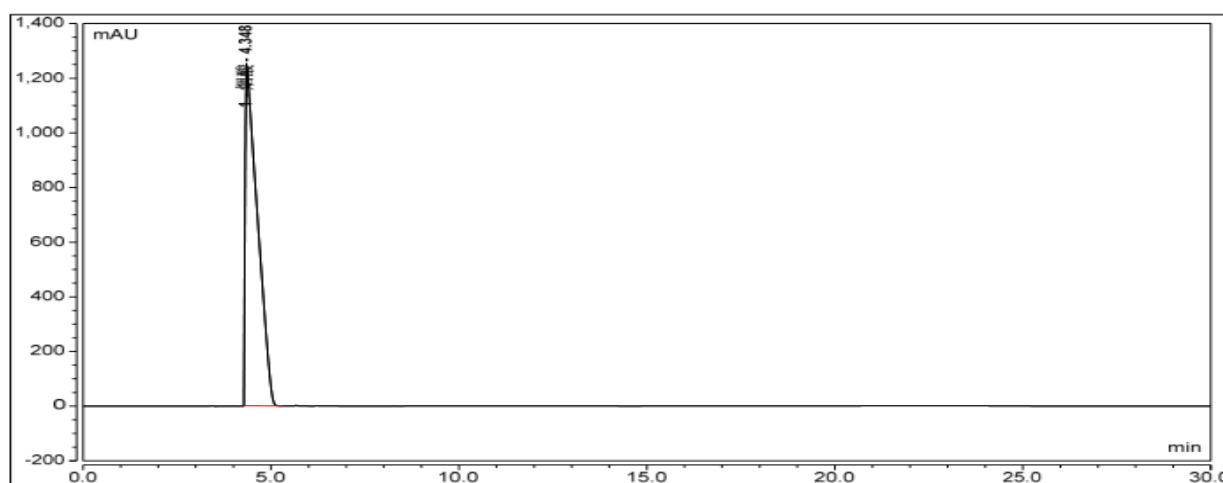
时间 (min)	A(%)	B(%)
0	88	12
6	88	12
13	70	30
22	88	12
30	88	12

● 样品处理方法:

烟酸对照溶液、B1 对照溶液、咖啡因对照溶液、糖浆剂样品溶液;

● 谱图和数据:

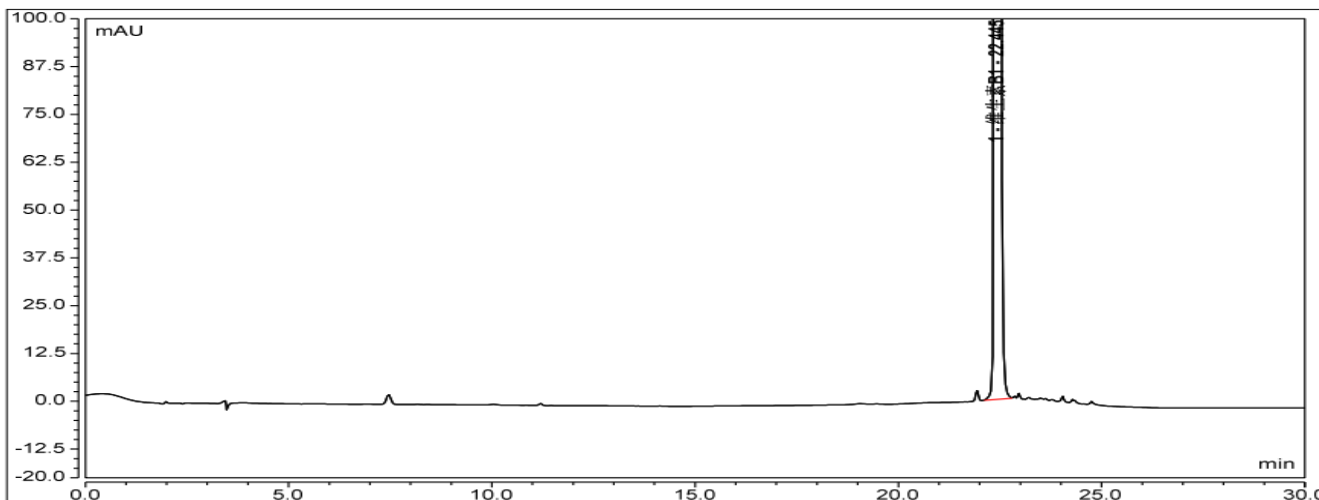
1. 烟酸对照溶液:



峰结果

序号	峰名称	保留时间 min	峰宽(50%) min	峰面积 mAU*min	分离度(EP)	不对称度(EP)	塔板数(EP)
1	烟酸	4.348	0.360	460.808	n.a.	6.65	810

2. B1 对照溶液



峰结果

序号	峰名称	保留时间 min	峰宽(50%) min	峰面积 mAU*min	分离度(EP)	不对称度(EP)	塔板数(EP)
n.a.	烟酸	n.a.	n.a.	n.a.	n.a.	n.a.	n.a.
n.a.	咖啡因	n.a.	n.a.	n.a.	n.a.	n.a.	n.a.
1	维生素B1	22.445	0.102	403.108	n.a.	0.93	268621

声明:除非另有说明,此报告结果仅对该测试样品负责。本报告未经公司许可,不可复制。

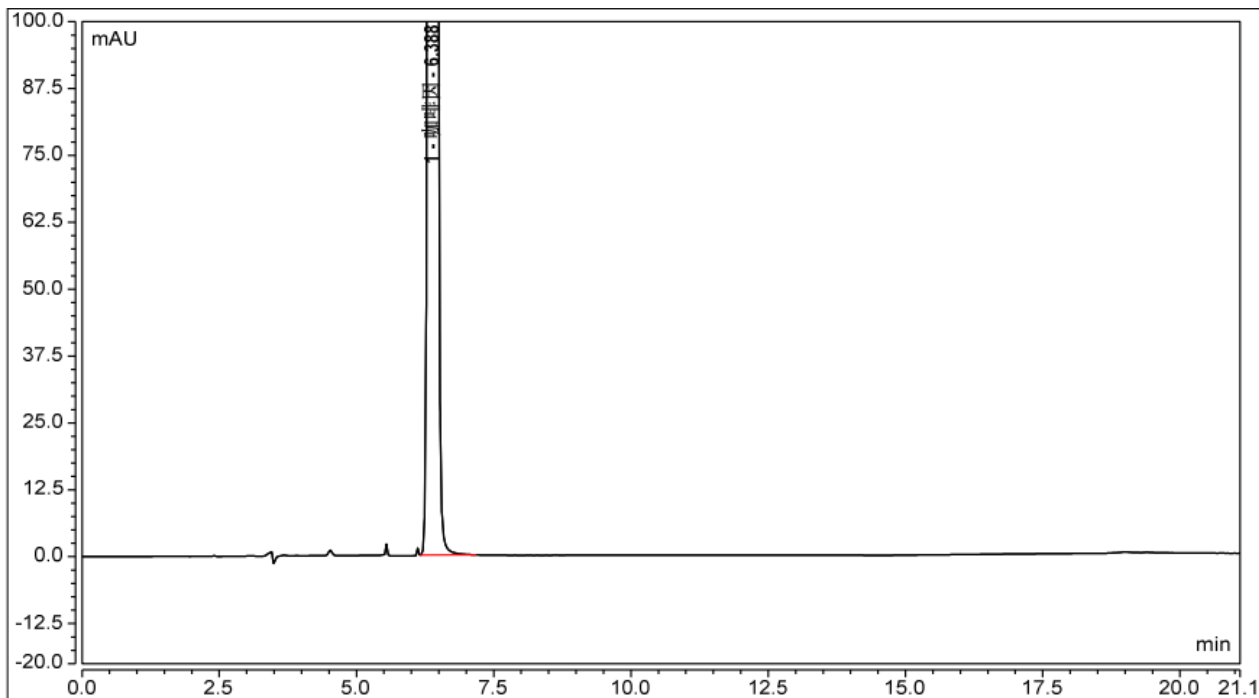
Add:浙江省金华市婺城区双林南街 168 号

Tel:400-808-6760

邮编: 321000

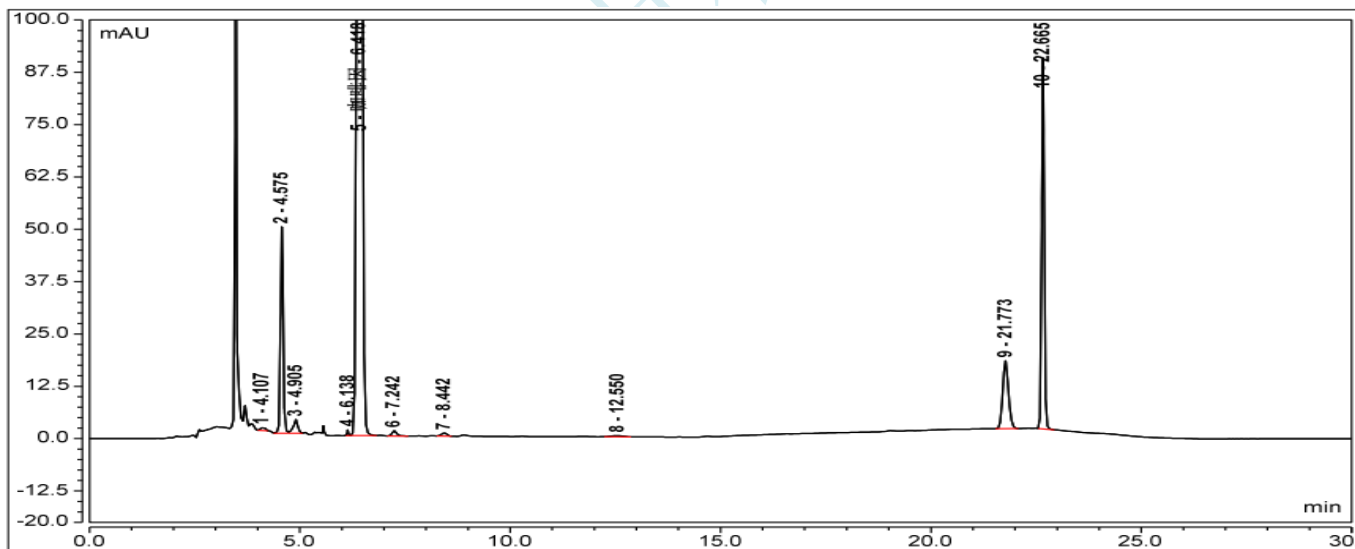
E-mail: yanhuaye@welchmat.com

### 3. 咖啡因对照溶液



峰结果							
序号	峰名称	保留时间 min	峰宽(50%) min	峰面积 mAU*min	分离度(EP)	不对称度(EP)	塔板数(EP)
n.a.	烟酸	n.a.	n.a.	n.a.	n.a.	n.a.	n.a.
1	咖啡因	6.388	0.096	252.708	n.a.	1.03	24353
n.a.	维生素B1	n.a.	n.a.	n.a.	n.a.	n.a.	n.a.

### 4. 糖浆剂样品溶液



峰结果							
序号	峰名称	保留时间 min	峰宽(50%) min	峰面积 mAU*min	分离度(EP)	不对称度(EP)	塔板数(EP)
1		4.107	0.152	0.099	2.55	1.16	4036
n.a.	烟酸	n.a.	n.a.	n.a.	n.a.	n.a.	n.a.
2		4.575	0.065	3.526	2.38	1.05	27701
3		4.905	0.099	0.420	11.46	n.a.	13628
4		6.138	0.028	0.043	2.67	1.11	264216
5	咖啡因	6.418	0.096	49.849	4.80	1.03	24870
6		7.242	0.107	0.160	5.65	1.38	25468
7		8.442	0.144	0.116	10.39	0.92	19035
8		12.550	0.323	0.091	23.23	0.99	8388
9		21.773	0.146	2.575	5.03	1.13	123176
n.a.	维生素B1	n.a.	n.a.	n.a.	n.a.	n.a.	n.a.
10		22.665	0.063	6.088	n.a.	1.03	714428

声明:除非另有说明,此报告结果仅对该测试样品负责。本报告未经公司许可,不可复制。

Add:浙江省金华市婺城区双林南街 168 号

Tel:400-808-6760

邮编: 321000

E-mail: yanhuaye@welchmat.com

● 结论:

月旭 **Topsil® C18** (5um , 4.6×250mm), 在此色谱条件下检测糖浆剂, 各组分分离度良好, 可用于此样品检测。

报告签字

测试: 叶焱华

日期: 2017/05/12

审核: 陈再洁

日期: 2016/04/12

月旭科技