

测试报告

样品信息			
样品名称	人参总皂苷	编号	W20140915-001
样品重量	\	剂型	\
收样日期	2014/09/15	测试期间	2014/09/15-09/22
样品描述			
测试需求			
测试成分	含量测定		
参考标准			
参考标准	2010 版药典一部 367 页	标样	有
仪器信息			
测试仪器	高效液相色谱仪	仪器型号	岛津 LC-20A

● 色谱条件:

色谱柱:	1. 月旭 Ultimate® XB C18 (4.6*250mm, 5μm) 2. 月旭 Ultimate® ALK C18 (4.6*250mm, 5μm) 3. 月旭 Ultimate® LP C18 (4.6*250mm, 5μm) 4. 月旭 Ultimate® Polar-RP (4.6*250mm, 5μm) 5. 月旭 Ultimate® Zapchrom C18 (4.6*250mm, 5μm)
流动相:	流动相 A: 乙腈, 流动相 B: 0.1%磷酸溶液
检测波长:	203nm
柱温:	30°C
流速:	1.3ml/min
进样量:	10μl

声明:除非另有说明,此报告结果仅对该测试样品负责。本报告未经公司许可,不可复制。

Add:浙江省金华市仙源路 855 号研发展示中心 01 号 6 楼

Tel:400-808-6760

邮编: 321000

E-mail:Houcaizhang@welchmat.com

注意事项:

● 流动相配置:

流动相 A: 乙腈, 流动相 B: 0.1%磷酸溶液
梯度程序:

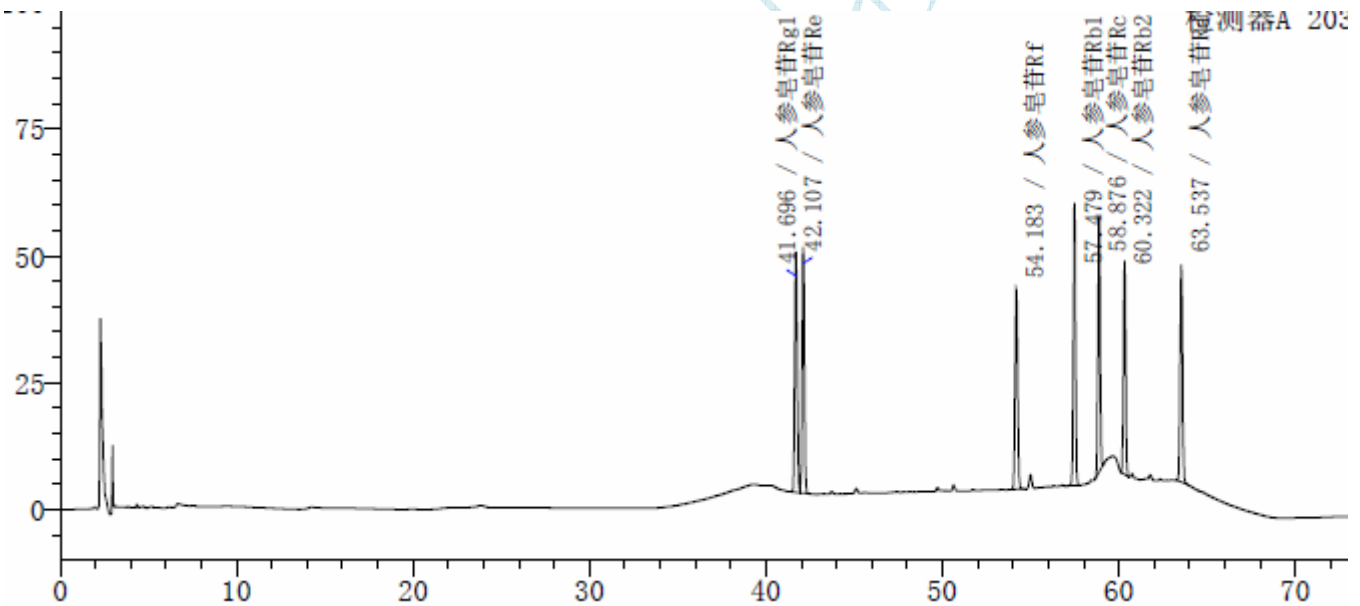
时间 (min)	流动相 A (%)	流动相 B (%)
0-30	19	81
30-35	19-24	81-76
35-60	24-40	76-60

● 对照溶液的配置:

对照溶液: 精密称取人参皂苷 Rf, Re, Rg1, Rb1, Rb2, Rd, Rc 对照品分别为 7.27mg, 9.90mg, 10.15mg, 10.17mg, 7.85mg, 8.22mg, 9.39mg 至 50ml 容量瓶中, 用甲醇溶解稀释至刻度。过膜, 直接进样。

● 谱图和数据:

1. Ultimate® XB C18 (4.6*250mm, 5µm)



<峰表>

检测器A 203nm

峰号	保留时间	化合物名	面积	高度	理论塔板数(USP)	拖尾因子	分离度(USP)
1	41.696	人参皂苷Rg1	450126	47491	413142	1.044	--
2	42.107	人参皂苷Re	445800	48491	446308	1.046	1.607
3	54.183	人参皂苷Rf	399529	39319	616858	1.046	45.735
4	57.479	人参皂苷Rb1	469526	55774	992919	0.976	13.009
5	58.876	人参皂苷Rc	427600	50730	1021889	0.989	6.025
6	60.322	人参皂苷Rb2	357415	42139	1052000	0.988	6.179
7	63.537	人参皂苷Rd	403906	42842	972253	1.000	13.043
总计			2953901	326785			

2. Ultimate® ALK C18 (4.6*250mm, 5µm)

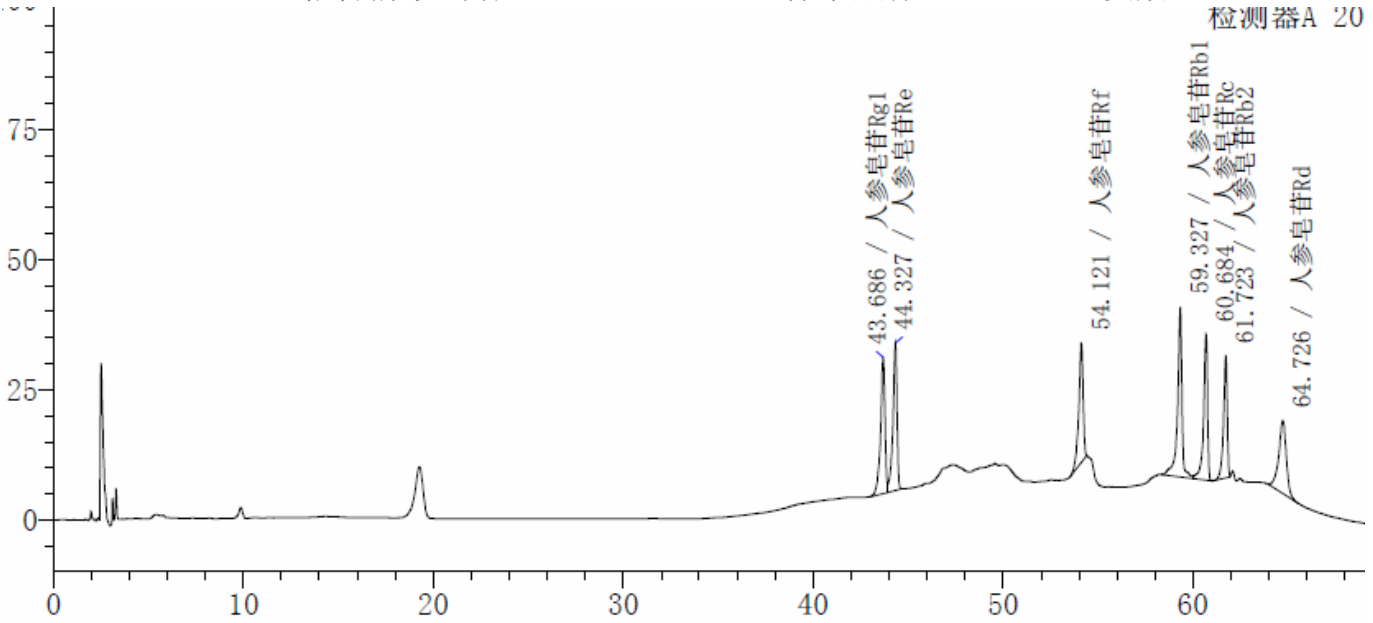
声明:除非另有说明, 此报告结果仅对该测试样品负责。本报告未经公司许可, 不可复制。

Add:浙江省金华市仙源路 855 号研发展示中心 01 号 6 楼

Tel:400-808-6760

邮编: 321000

E-mail:Houcaizhang@welchmat.com

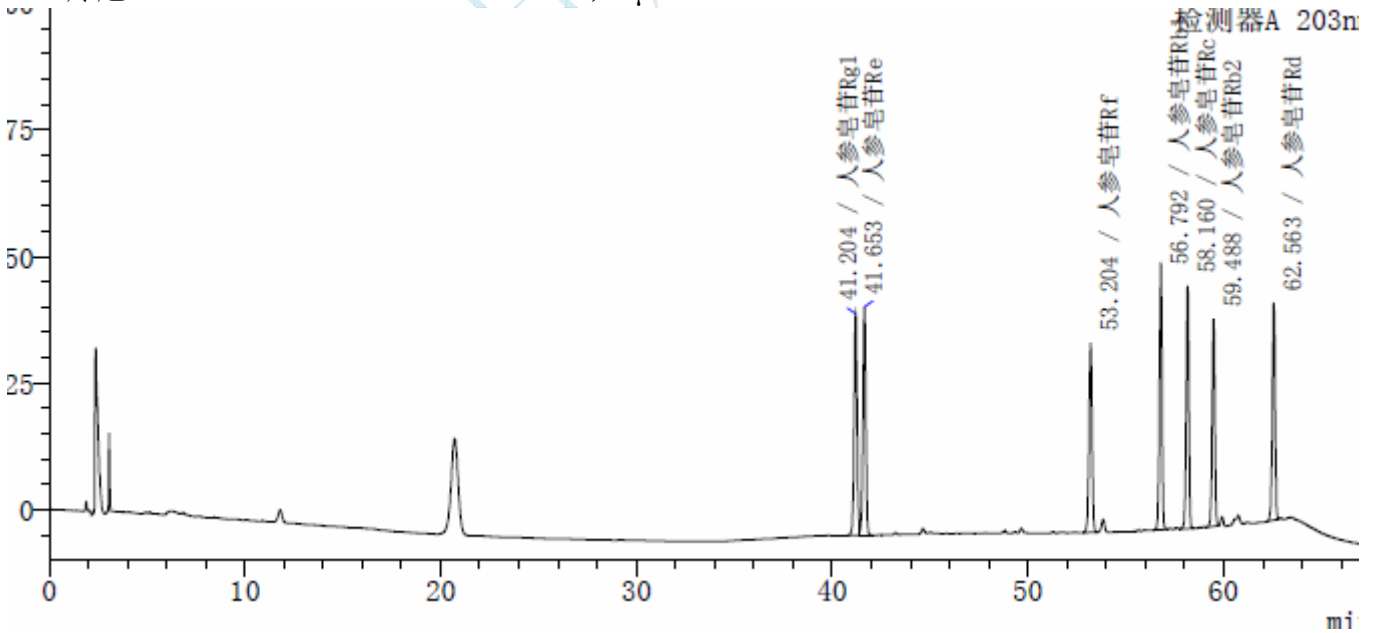


<峰表>

检测器A 203nm

峰号	保留时间	化合物名	面积	高度	理论塔板数(USP)	拖尾因子	分离度(USP)
1	43.686	人参皂苷Rg1	421825	26150	189742	--	--
2	44.327	人参皂苷Re	421440	28335	222433	--	1.649
3	54.121	人参皂苷Rf	366656	22982	289132	0.786	25.158
4	59.327	人参皂苷Rb1	530971	32743	441206	0.725	13.704
5	60.684	人参皂苷Rc	403428	28044	488070	0.726	3.851
6	61.723	人参皂苷Rb2	318037	23584	513806	0.762	3.003
7	64.726	人参皂苷Rd	388893	13943	135917	0.897	5.739
总计			2851250	175780			

3. 月旭 Ultimate® LP C18 (4.6*250mm, 5µm)

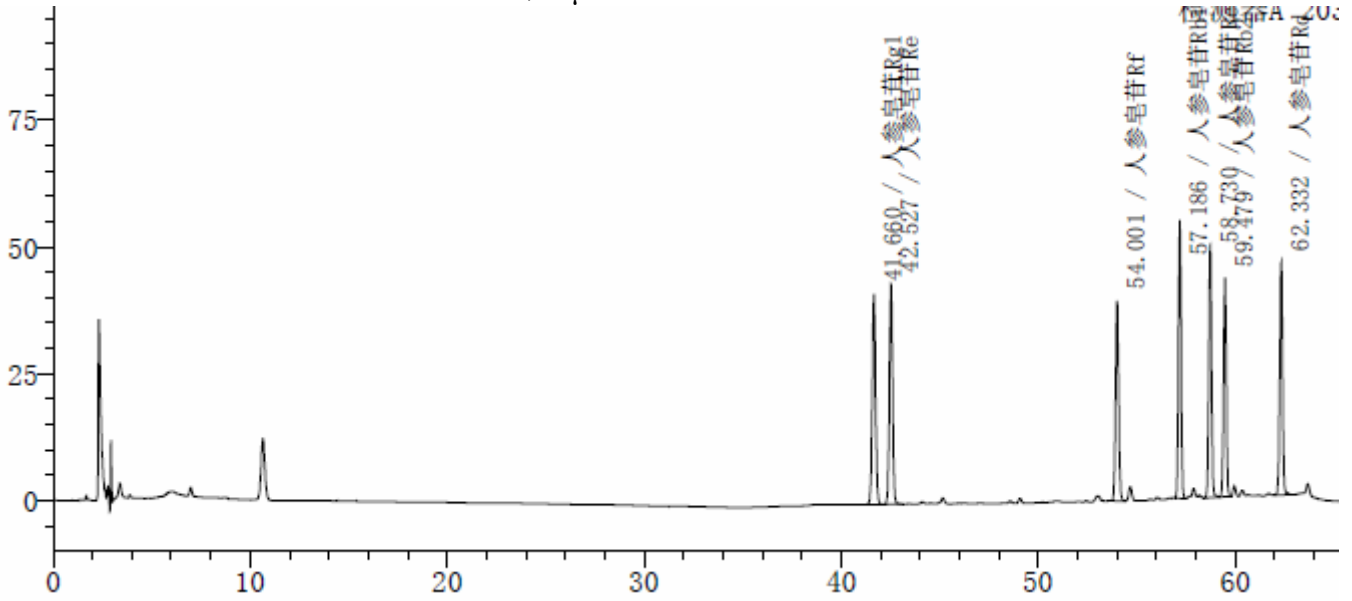


<峰表>

检测器A 203nm

峰号	保留时间	化合物名	面积	高度	理论塔板数(USP)	拖尾因子	分离度(USP)
1	41.204	人参皂苷Rg1	468194	43776	331406	0.965	--
2	41.653	人参皂苷Re	461350	45158	364275	0.949	1.595
3	53.204	人参皂苷Rf	408249	37454	524688	0.959	40.541
4	56.792	人参皂苷Rb1	482578	52946	843133	0.918	13.261
5	58.160	人参皂苷Rc	447455	48085	847549	0.919	5.472
6	59.488	人参皂苷Rb2	385559	40868	867246	0.934	5.225
7	62.563	人参皂苷Rd	422742	42750	870867	0.911	11.745
总计			3076128	311036			

4. Ultimate® Polar-RP (4.6*250mm, 5µm)

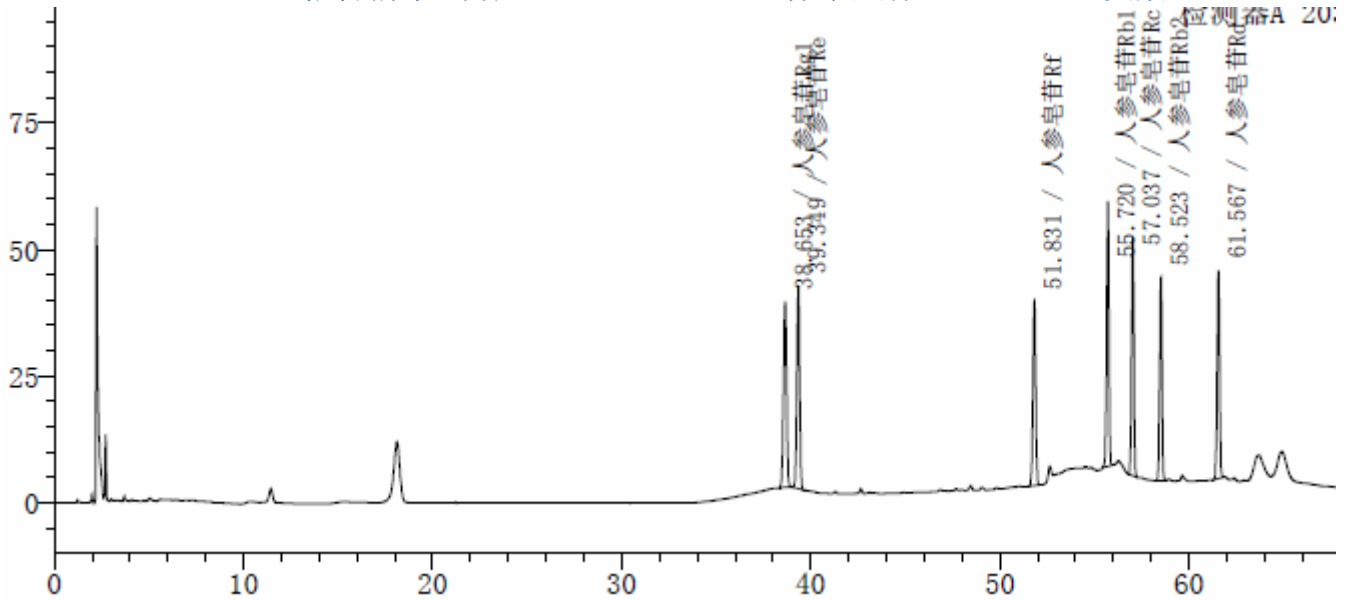


<峰表>

检测器A 203nm

峰号	保留时间	化合物名	面积	高度	理论塔板数(USP)	拖尾因子	分离度(USP)
1	41.660	人参皂苷Rg1	492619	41420	272740	1.024	--
2	42.527	人参皂苷Re	483734	43262	321378	1.026	2.801
3	54.001	人参皂苷Rf	432624	39501	533909	1.060	38.524
4	57.186	人参皂苷Rb1	506521	54860	818845	0.997	11.615
5	58.730	人参皂苷Rc	477013	49804	825459	0.992	6.039
6	59.479	人参皂苷Rb2	409663	43016	844698	0.997	2.897
7	62.332	人参皂苷Rd	457461	45829	862405	0.995	10.820
总计			3259635	317691			

5. Ultimate® Zapchrom C18 (4.6*250mm, 5µm)



<峰表>

检测器A 203nm

峰号	保留时间	化合物名	面积	高度	理论塔板数(USP)	拖尾因子	分离度(USP)
1	38.653	人参皂苷Rg1	422440	36746	245539	0.972	--
2	39.349	人参皂苷Re	415082	40188	311344	0.980	2.346
3	51.831	人参皂苷Rf	373200	36471	551594	0.988	44.478
4	55.720	人参皂苷Rb1	442611	52383	922252	0.929	15.214
5	57.037	人参皂苷Rc	398702	47011	947631	0.963	5.648
6	58.523	人参皂苷Rb2	344118	40088	971627	0.942	6.297
7	61.567	人参皂苷Rd	375419	41085	961890	0.948	12.463
总计			2771571	293972			

● 结论

相对保留时间						
杂质	药典要求 (±5%)	色谱柱 1 (XB-C18)	色谱柱 2 (ALK-C18)	色谱柱 3 (LP-C18)	色谱柱 4 (Polar-RP)	色谱柱 5 (ZAP-C18)
人参皂苷 Rf	0.84	0.852	0.836	0.850	0.866	0.841
人参皂苷 Rb1	0.91	0.904	0.916	0.907	0.917	0.905
人参皂苷 Rc	0.93	0.926	0.937	0.929	0.942	0.926
人参皂苷 Rb2	0.95	0.949	0.953	0.950	0.954	0.950
人参皂苷 Rd	1.00	1.00	1.00	1.00	1.00	1.00
是否符合规定		符合	符合	符合	符合	符合

理论塔板数						
杂质	药典要求	色谱柱 1 (XB-C18)	色谱柱 2 (ALK-C18)	色谱柱 3 (LP-C18)	色谱柱 4 (Polar-RP)	色谱柱 5 (ZAP-C18)
人参皂苷 Re	≥6000	446308	222433	364275	321378	311344
人参皂苷 Rd	≥200000	972253	135917	870867	862405	961890
是否符合规定		符合	不符合	符合	符合	符合

声明:除非另有说明,此报告结果仅对该测试样品负责。本报告未经公司许可,不可复制。

Add:浙江省金华市仙源路 855 号研发展示中心 01 号 6 楼

Tel:400-808-6760

邮编: 321000

E-mail:Houcaizhang@welchmat.com

报告签字

测试: 李良翔

日期: 2014-09-22

审核: 薛昆鹏

日期: 2014-09-22

月旭科技