

测试报告

样品信息			
样品名称	人参总皂苷	编号	W20141008-001
样品重量	\	剂型	\
收样日期	2014/10/08	测试期间	2014/10/08-10/14
样品描述			
测试需求			
测试成分	含量测定		
参考标准			
参考标准	2010 版药典一部	标样	有
仪器信息			
测试仪器	高效液相色谱仪	仪器型号	岛津 LC-20A

● 色谱条件:

色谱柱:	1. 月旭 Ultimate® Polar-RP (4.6*250mm, 5μm) 2. 月旭 Ultimate® C18 Plus (4.6*250mm, 5μm)
流动相:	流动相 A: 乙腈, 流动相 B: 0.1%磷酸溶液
检测波长:	203nm
柱温:	30°C
流速:	1.3ml/min
进样量:	10μl
注意事项:	

声明:除非另有说明,此报告结果仅对该测试样品负责。本报告未经公司许可,不可复制。

Add:浙江省金华市仙源路 855 号研发展示中心 01 号 6 楼

邮编: 321000

Tel:400-808-6760

E-mail:Houcaizhang@welchmat.com

● 流动相配置:

流动相 A: 乙腈, 流动相 B: 0.1%磷酸溶液

梯度程序:

时间 (min)	流动相 A (%)	流动相 B (%)
0-30	19	81
30-35	19-24	81-76
35-60	24-40	76-60

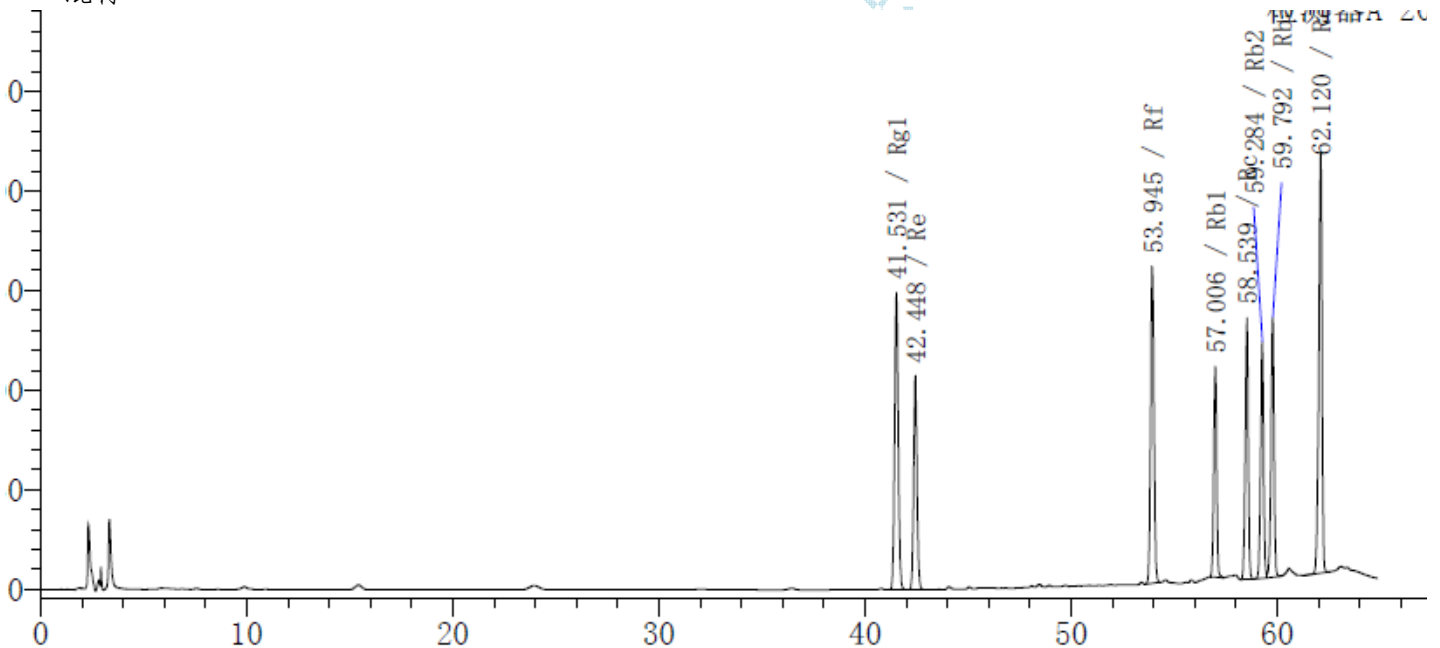
● 对照溶液的配置:

对照溶液: 精密称取人参皂苷 Rf, Re, Rg1, Rb1, Rb2, Rd, Rc 对照品分别为 7.27mg, 9.90mg, 10.15mg, 10.17mg, 7.85mg, 8.22mg, 9.39mg 至 50ml 容量瓶中, 用甲醇溶解稀释至刻度。过膜, 直接进样。

● 谱图和数据:

1. Ultimate® Polar-RP (4.6*250mm, 5µm)

● 混标



<峰表>

检测器A 203nm

峰号	化合物名	保留时间	面积	高度	理论塔板数(USP)	分离度(USP)	拖尾因子
1	Rg1	41.531	1810224	149463	263108	--	1.069
2	Re	42.448	1215919	107228	311197	2.918	1.064
3	Rf	53.945	1778031	158878	514310	37.992	1.055
4	Rb1	57.006	1016085	105788	761225	10.888	0.956
5	Rc	58.539	1296731	131381	753136	5.773	0.910
6	Rb2	59.284	1176586	118656	772054	2.762	0.921
7	Rb3	59.792	1324273	130379	753542	1.861	0.892
8	Rd	62.120	2288294	211237	702469	8.140	0.828
总计			11906144	1113010			

● 供试品

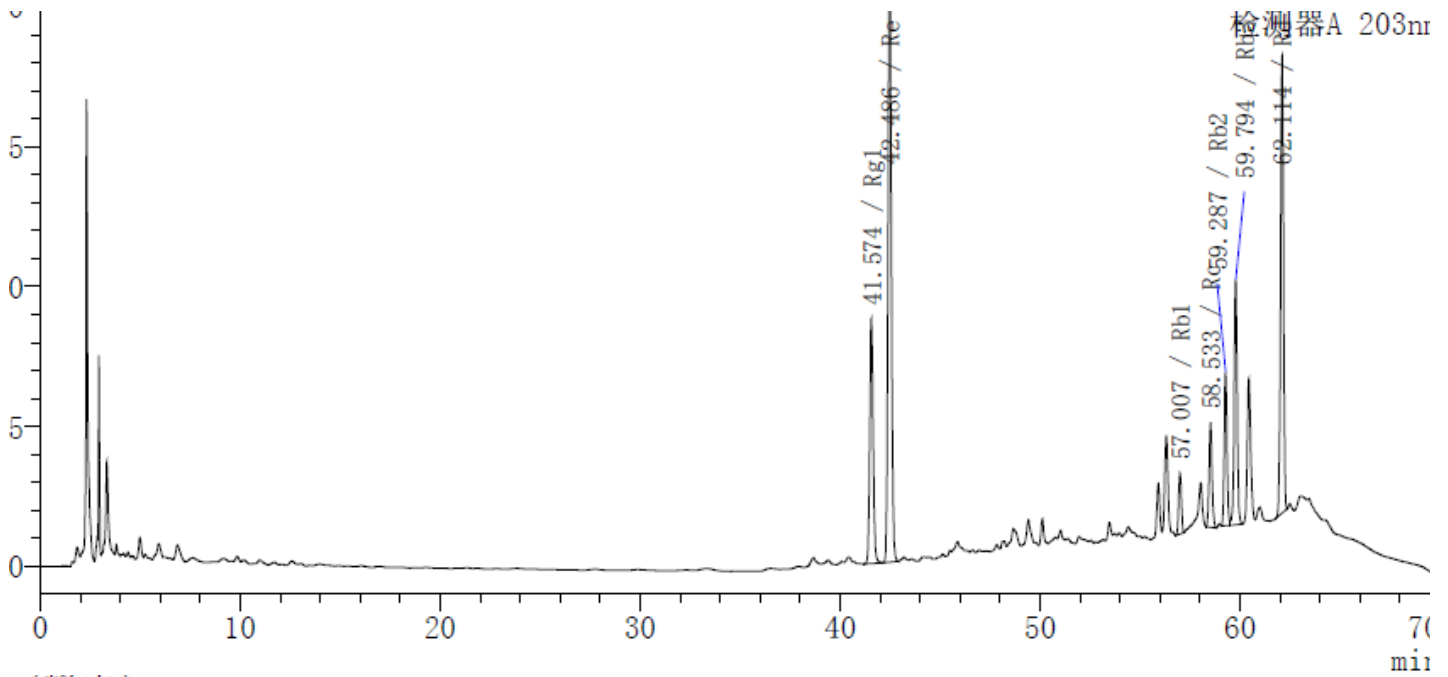
声明:除非另有说明, 此报告结果仅对该测试样品负责。本报告未经公司许可, 不可复制。

Add:浙江省金华市仙源路 855 号研发展示中心 01 号 6 楼

邮编: 321000

Tel:400-808-6760

E-mail:Houcaizhang@welchmat.com



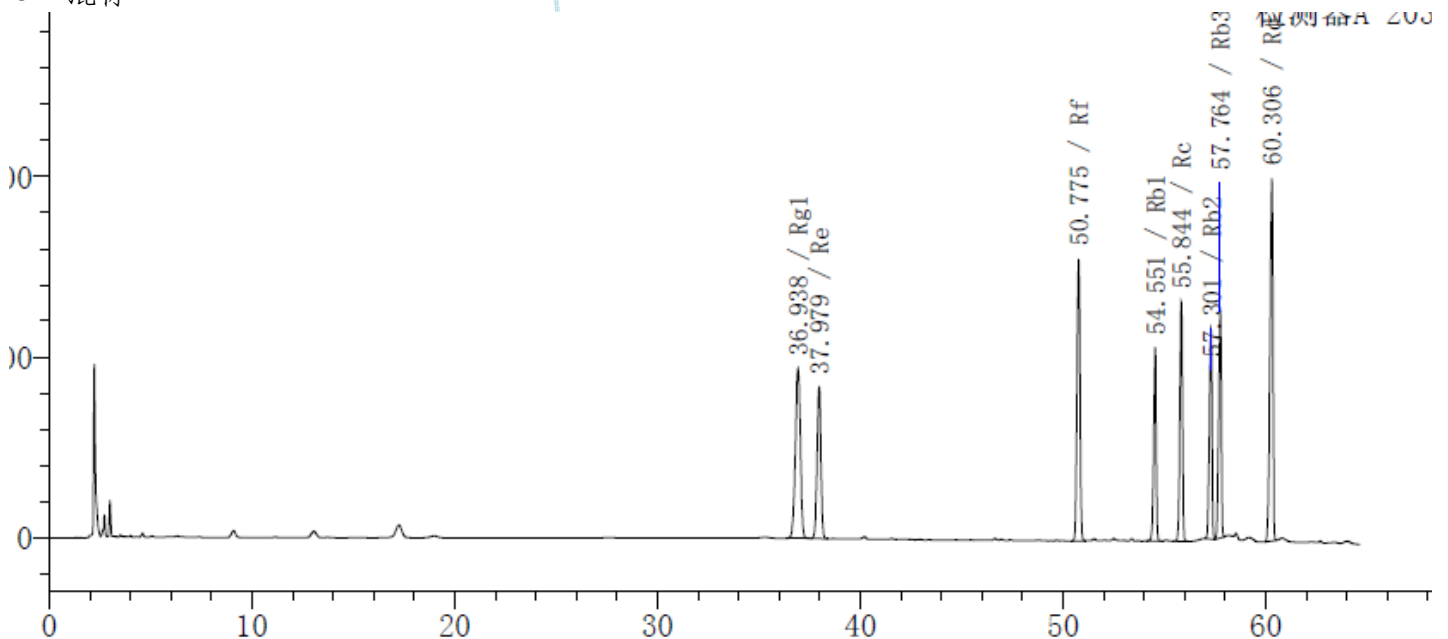
<峰表>

检测器A 203nm

峰号	化合物名	保留时间	面积	高度	理论塔板数(USP)	分离度(USP)	拖尾因子
1	Rg1	41.574	519878	43932	280607	--	1.109
2	Re	42.486	1266694	114592	330144	2.989	1.110
3	Rb1	57.007	102471	10912	775230	52.353	1.027
4	Rc	58.533	192601	18801	718325	5.704	1.110
5	Rb2	59.287	261111	27492	849489	2.825	1.084
6	Rb3	59.794	447526	43821	778348	1.919	1.002
7	Rd	62.114	816510	81914	835286	8.545	0.952
总计			3606791	341465			

2. Ultimate® C18 Plus (4.6*250mm, 5µm)

● 混标



声明:除非另有说明,此报告结果仅对该测试样品负责。本报告未经公司许可,不可复制。

Add:浙江省金华市仙源路 855 号研发展示中心 01 号 6 楼

Tel:400-808-6760

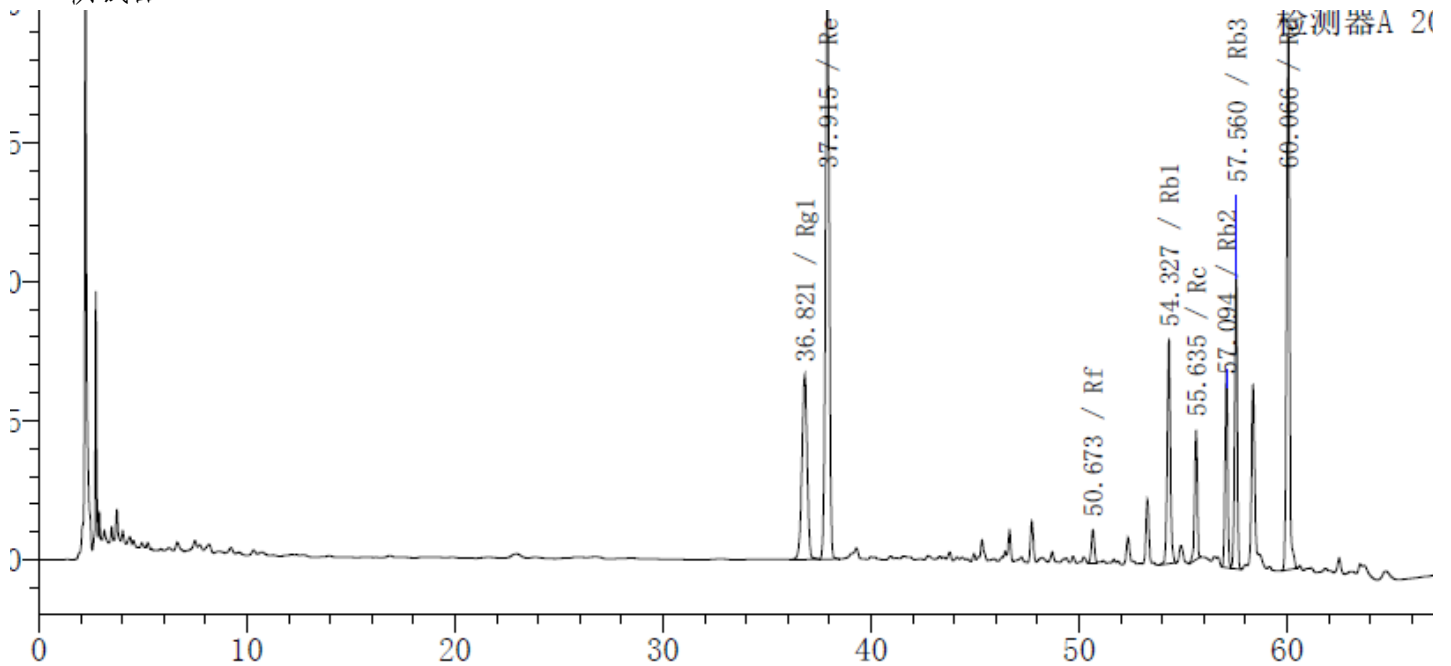
邮编: 321000

E-mail:Houcaizhang@welchmat.com

检测器A 203nm

峰号	化合物名	保留时间	面积	高度	理论塔板数(USP)	分离度(USP)	拖尾因子
1	Rg1	36.938	1619340	94078	102959	--	0.945
2	Re	37.979	1093528	83837	187232	2.565	0.949
3	Rf	50.775	1596659	156005	527080	40.569	0.955
4	Rb1	54.551	927753	107381	844689	14.602	0.862
5	Rc	55.844	1170984	132717	840166	5.378	0.859
6	Rb2	57.301	1042738	116537	850730	5.920	0.843
7	Rb3	57.764	1127494	125761	858067	1.858	0.836
8	Rd	60.306	2039259	200886	724157	9.540	0.776
总计			10617754	1017203			

● 供试品



检测器A 203nm

峰号	化合物名	保留时间	面积	高度	理论塔板数(USP)	分离度(USP)	拖尾因子
1	Rg1	36.821	585484	33239	100201	--	0.937
2	Re	37.915	1302528	101580	192854	2.700	0.959
3	Rf	50.673	59359	5937	540506	41.085	0.951
4	Rb1	54.327	430051	40275	594305	13.106	1.028
5	Rc	55.635	203260	23360	920518	5.093	0.839
6	Rb2	57.094	306974	35717	933941	6.232	0.973
7	Rb3	57.560	458233	52441	920828	1.954	0.916
8	Rd	60.066	961873	98357	853832	10.025	0.938
总计			4307762	390906			

● 结论

杂质	药典要求	色谱柱 1 (Polar-RP)	色谱柱 2 (C18 Plus)
人参皂苷 Re	N ≥ 6000	311197	187232

声明:除非另有说明,此报告结果仅对该测试样品负责。本报告未经公司许可,不可复制。

Add:浙江省金华市仙源路 855 号研发展示中心 01 号 6 楼

邮编: 321000

Tel:400-808-6760

E-mail:Houcaizhang@welchmat.com

人参皂昔 Rd	N ≥ 200000	702469	724157
是否符合规定		符合	符合

报告签字

测试: 李良翔

日期: 2014-10-14

审核: 薛昆鹏

日期: 2014-10-14

月旭科技