

## 测试报告

样品信息			
样品名称	安阳市华安药业有限公司	编号	W20150104-001
样品重量	/	剂型	片剂
收样日期	2015/01/04	测试期间	2015/01/04-01/05
样品描述	亮黄色药丸, 亮黄色糖衣包裹棕色粉状物		
测试需求			
测试成分	含量测定		
参考标准			
参考标准	客户标准	标样	有
仪器信息			
测试仪器	高效液相色谱仪	仪器型号	福立 FL2200

### ● 色谱条件:

色谱条件进行过调整

色谱柱:	月旭 Welchrom C <sub>18</sub> (4.6 × 250mm, 6μm); Ultimate XB- C <sub>18</sub> (4.6 × 250mm, 5μm); Xtimate C <sub>18</sub> (4.6 × 250mm, 5μm)
流动相	甲醇/水=52/48
检测波长:	239nm
柱温:	20℃
流速:	1.0ml/min
进样量:	10μl
注意事项:	/

声明:除非另有说明, 此报告结果仅对该测试样品负责。本报告未经公司许可, 不可复制。

Add:浙江省金华市仙缘路 855 号研发展示中心 01 号 6 楼

Tel:400-808-6760

邮编: 321000

E-mail:yunyungu@welchmat.com

● 流动相配置:

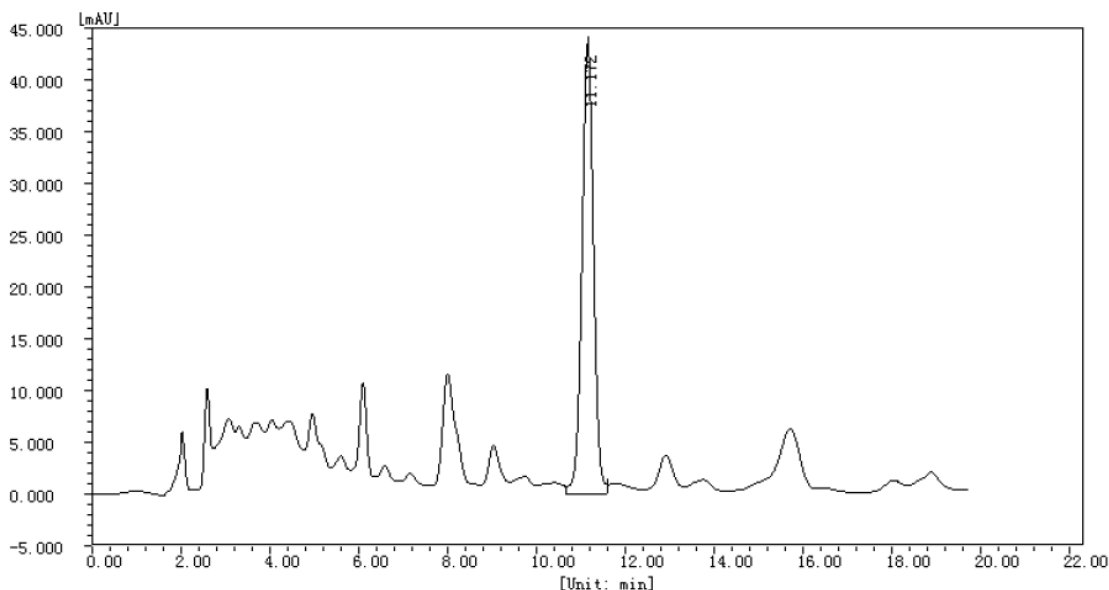
流动相为体积比 23: 77 甲醇与水溶液。

● 样品处理方法:

依据药典方法

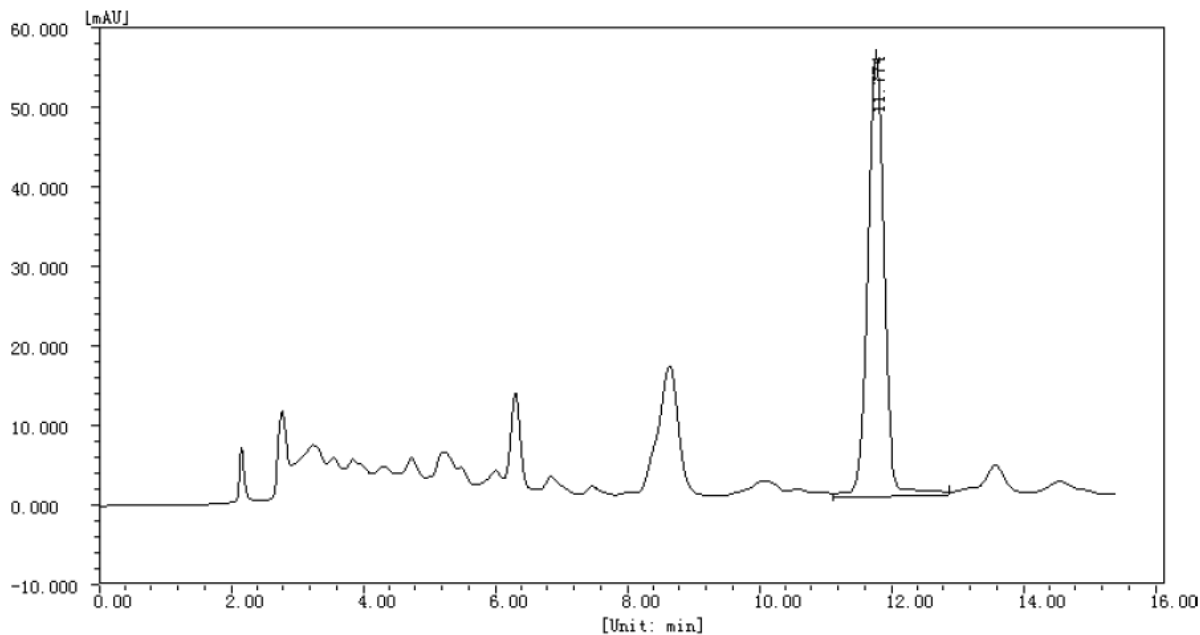
● 谱图和数据:

1. 月旭 Welchrom C<sub>18</sub> (4.6 × 250mm, 6μm), 压力 9.1MPa, 柱效 9121



峰序	组分名	保留时间 [min]	半峰宽 [min]	理论塔板数	分离度	拖尾因子
1		11.172	0.275	9121	0.905	1.005

2. 月旭 Ultimate XB- C<sub>18</sub> (4.6 × 250mm, 5μm), 压力 17.3MPa, 柱效 11273



峰序	组分名	保留时间 [min]	半峰宽 [min]	理论塔板数	分离度	拖尾因子
1		11.774	0.261	11273	2.099	1.009

声明:除非另有说明,此报告结果仅对该测试样品负责。本报告未经公司许可,不可复制。

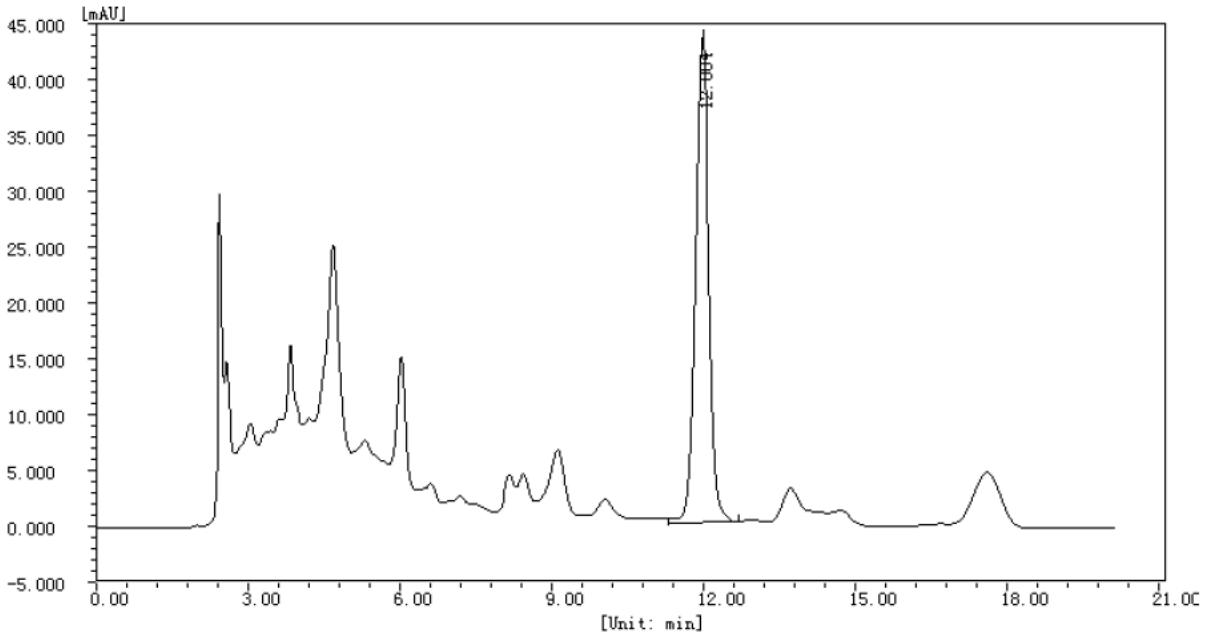
Add:浙江省金华市仙缘路 855 号研发展示中心 01 号 6 楼

Tel:400-808-6760

邮编: 321000

E-mail:yunyungu@welchmat.com

3. 月旭 Xtimate C<sub>18</sub> (4.6 × 250mm, 5μm), 压力 14.6MPa, 柱效 9172



峰序	组分名	保留时间 [min]	半峰宽 [min]	理论塔板数	分离度	拖尾因子
1		12.004	0.295	9172	3.263	1.021

● 结论:

以上三款柱子均满足杂质基线分离, 柱效大于 4000, 其中月旭 **Welchrom C<sub>18</sub>** (4.6 × 250mm, 6μm), 实验中压力最低, 为 9.1MPa, 满足客户需求。

报告签字

测试: 谷云云

日期: 2015/01/05

审核: 陈再洁

日期: 2015/01/05