

测试报告

样品信息			
样品名称	山梨醇溶液 (NEOSORB 70/70B Sorbitil solution)	编号	W20180427-001
样品重量	\	剂型	\
收样日期	2018/04/27	测试期间	2018/05/08-05/08
样品描述	无水透明液体		
测试需求			
测试成分	含量测定		
参考标准			
参考标准	EP 9.0	标样	有
仪器信息			
测试仪器	高效液相色谱仪	仪器型号	安捷伦 1260

● 色谱条件:

色谱柱:	月旭 Xtimate®Sugar-Ca (7.8×300mm , 5μm) 月旭 Xtimate®Sugar-Ca (7.8×300mm , 8μm)
流动相:	水
示差检测器:	40°C
柱温:	85°C
流速:	0.5ml/min
进样量:	10μL/20μL
注意事项:	/

声明:除非另有说明,此报告结果仅对该测试样品负责。本报告未经公司许可,不可复制。

Add:浙江省金华市婺城区双林南街 168 号

邮编: 321000

Tel:400-810-6969

E-mail:guodeyong@welchmat.com

● 流动相配置:

流动相: 水;

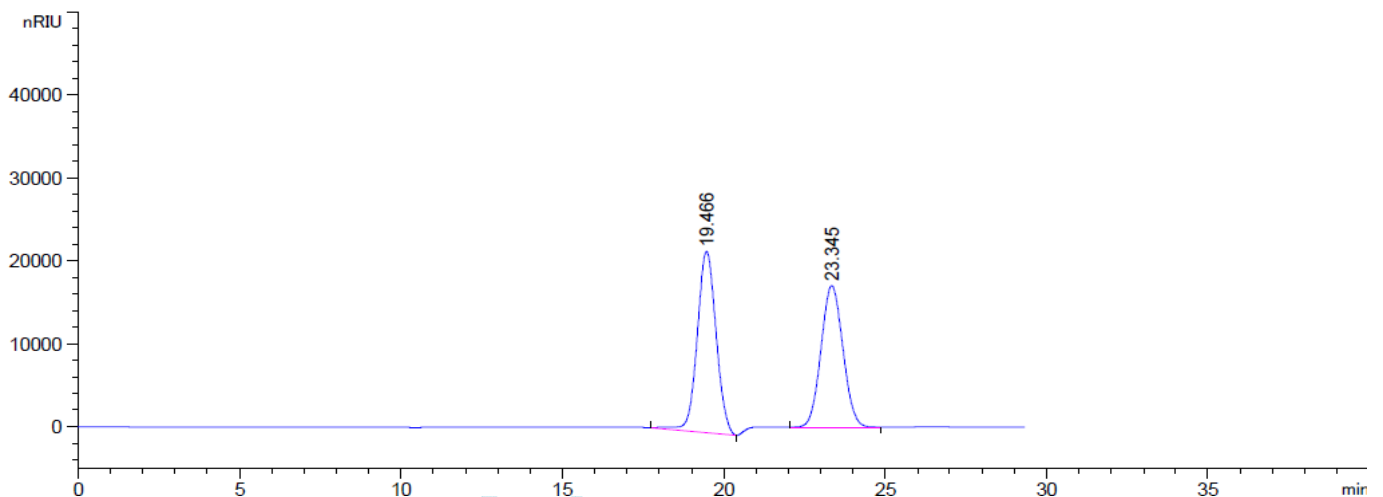
● 样品溶液的配置:

- 对照溶液 1: 取山梨醇和甘露醇各适量, 加水稀释制成每 1ml 各含 5mg 的混合对照溶液;
 对照溶液 2: 取山梨醇和甘露醇各适量, 加水稀释制成每 1ml 各含 11mg 的混合对照溶液;
 样品溶液 1: 取供试品适量, 用水溶解稀释制成 10mg/ml 溶液, 摇匀即可;
 样品溶液 2: 取供试品适量, 用水溶解稀释制成 20mg/ml 溶液, 摇匀即可;

● 谱图和数据

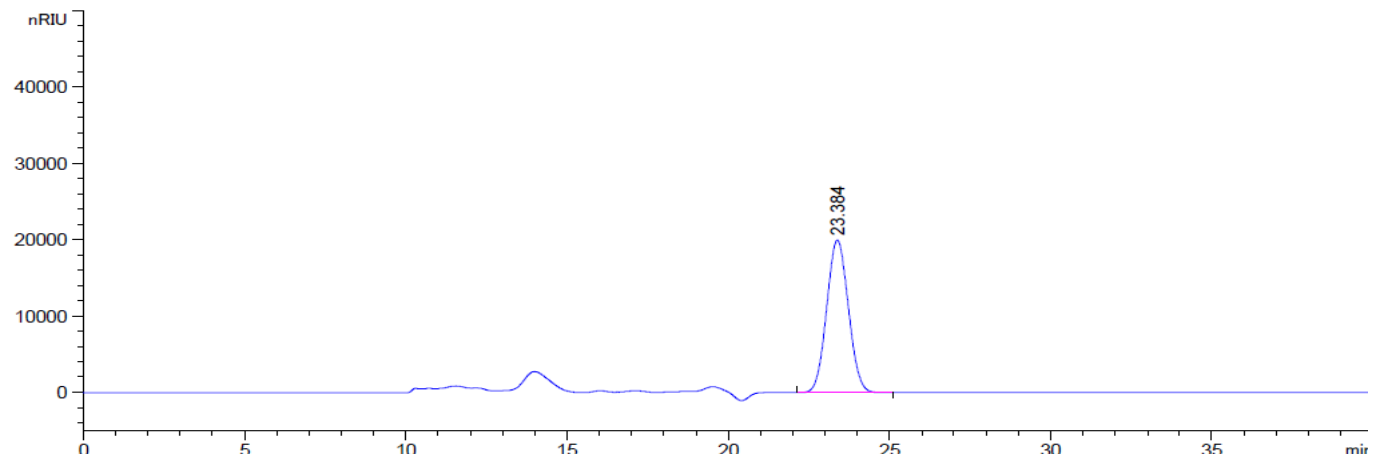
1、 色谱柱: 月旭 Xtimate®Sugar-Ca (7.8×300mm , 8μm)

1.1 对照溶液 1 (进样体积 10μL)



保留时间 [min]	k'	峰面积 [nRIU*s]	峰高 [nRIU]	对称 因子	峰宽 [min]	塔板数	分离度	选择性
19.466	-	8.92104e5	2.18624e4	0.96	0.6192	5477	-	-
23.345	-	8.01241e5	1.70416e4	0.93	0.7336	5609	3.37	1.20

1.2 样品溶液 1 (进样体积 10μL):



声明:除非另有说明, 此报告结果仅对该测试样品负责。本报告未经公司许可, 不可复制。

Add:浙江省金华市婺城区双林南街 168 号

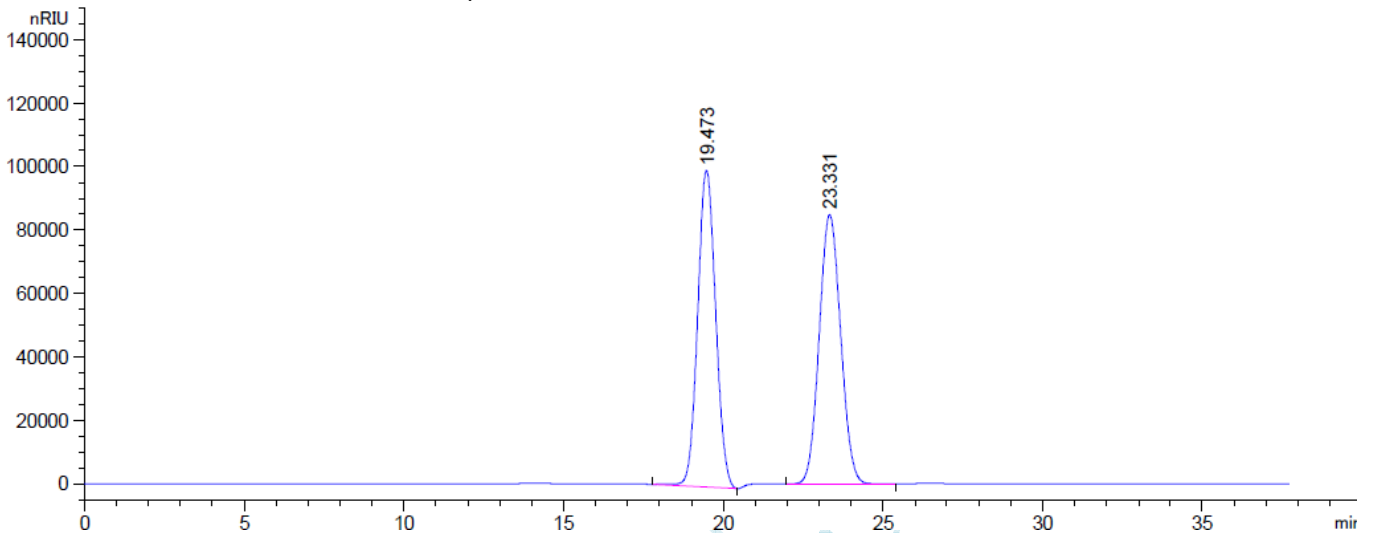
邮编: 321000

Tel:400-810-6969

E-mail:guodeyong@welchmat.com

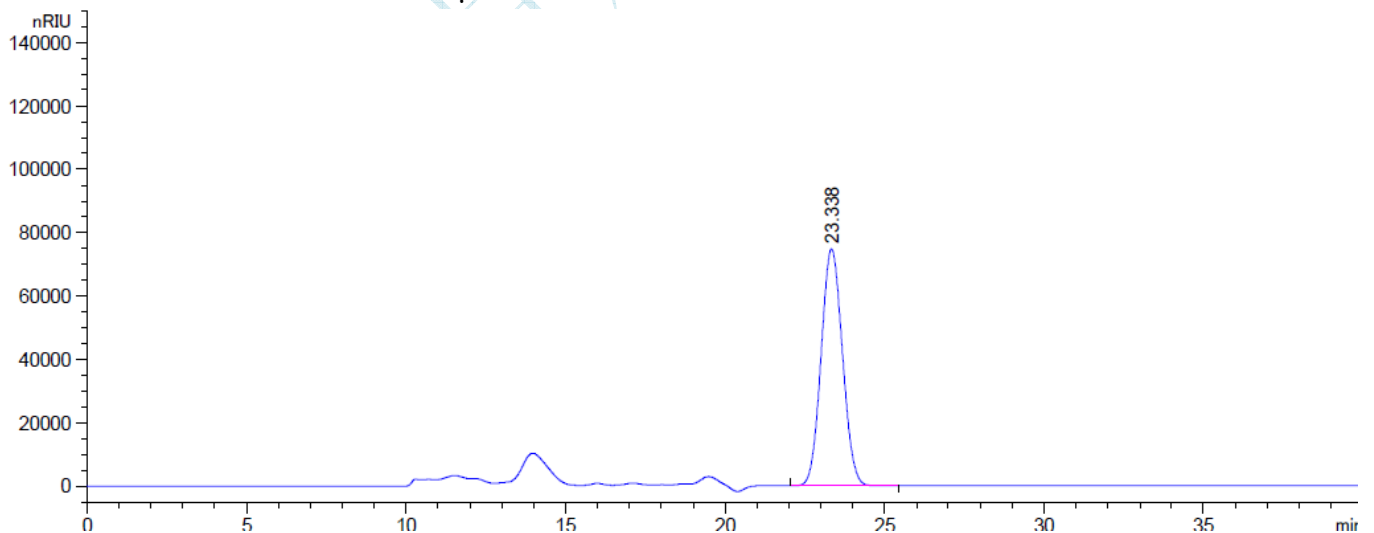
保留时间 [min]	k'	峰面积 [nRIU*s]	峰高 [nRIU]	对称 因子	峰宽 [min]	塔板数	分离度	选择性
23.384	-	9.33111e5	1.99689e4	0.93	0.7314	5663	-	-

1.3 对照溶液 2 (进样体积 20 μ L):



保留时间 [min]	k'	峰面积 [nRIU*s]	峰高 [nRIU]	对称 因子	峰宽 [min]	塔板数	分离度	选择性
19.473	-	3.91138e6	9.98243e4	0.92	0.6048	5745	-	-
23.331	-	3.94756e6	8.47258e4	0.91	0.7310	5642	3.39	1.20

1.4 样品溶液 2 (进样体积 20 μ L):



保留时间 [min]	k'	峰面积 [nRIU*s]	峰高 [nRIU]	对称 因子	峰宽 [min]	塔板数	分离度	选择性
23.338	-	3.47331e6	7.47270e4	0.91	0.7309	5647	-	-

声明:除非另有说明,此报告结果仅对该测试样品负责。本报告未经公司许可,不可复制。

Add:浙江省金华市婺城区双林南街 168 号

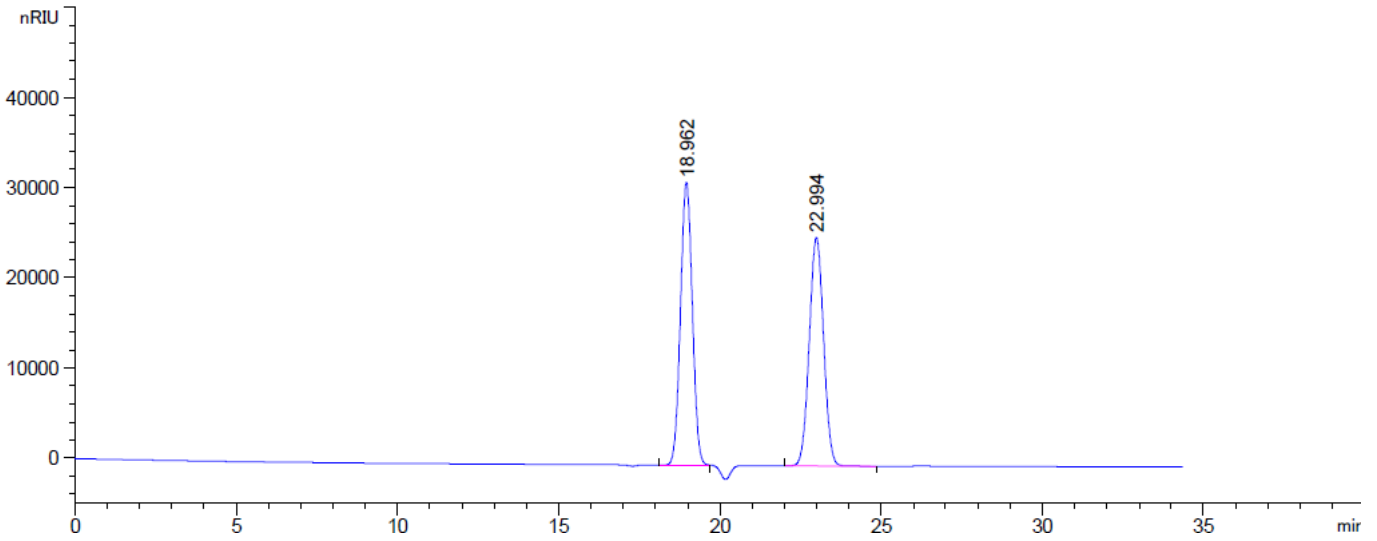
邮编: 321000

Tel:400-810-6969

E-mail:guodeyong@welchmat.com

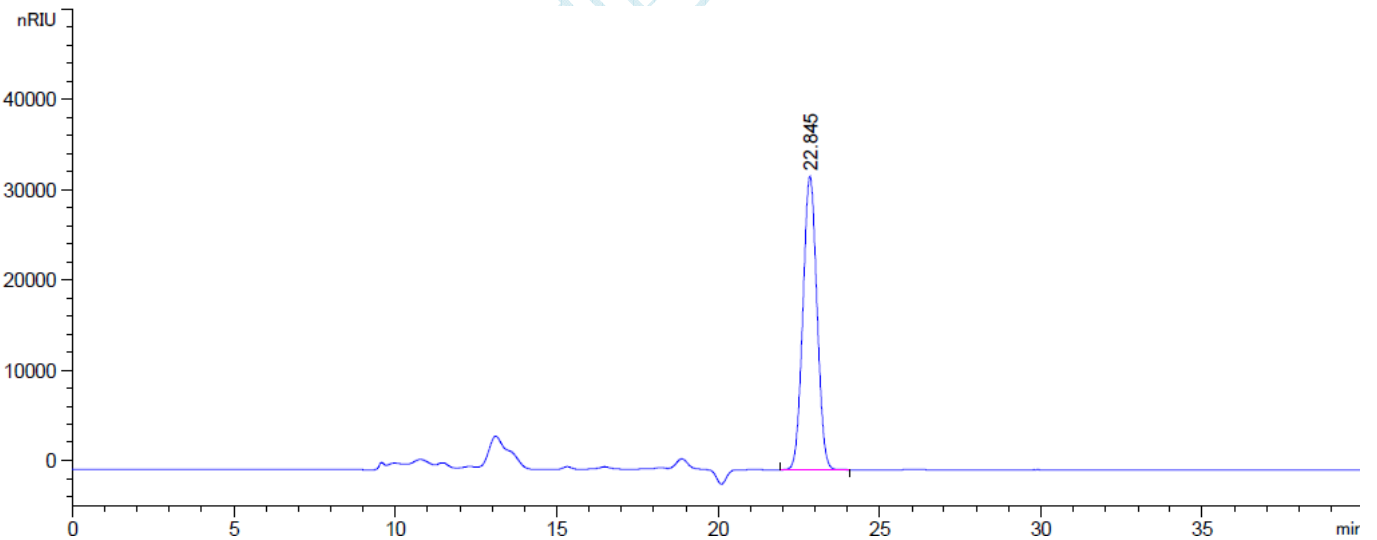
2 色谱柱: 月旭 Xtimate®Sugar-Ca (7.8×300mm , 5μm)

2.1 对照溶液 1 (进样体积 10μL)



保留时间 [min]	k'	峰面积 [nRIU*s]	峰高 [nRIU]	对称 因子	峰宽 [min]	塔板数	分离度	选择性
18.962	-	8.00669e5	3.13875e4	0.96	0.3960	12706	-	-
22.994	-	7.81027e5	2.53598e4	0.96	0.4788	12780	5.42	1.21

2.2 样品溶液 1: (进样体积 10μL)



保留时间 [min]	k'	峰面积 [nRIU*s]	峰高 [nRIU]	对称 因子	峰宽 [min]	塔板数	分离度	选择性
22.845	-	9.86986e5	3.25045e4	0.96	0.4716	13001	-	-

声明:除非另有说明,此报告结果仅对该测试样品负责。本报告未经公司许可,不可复制。

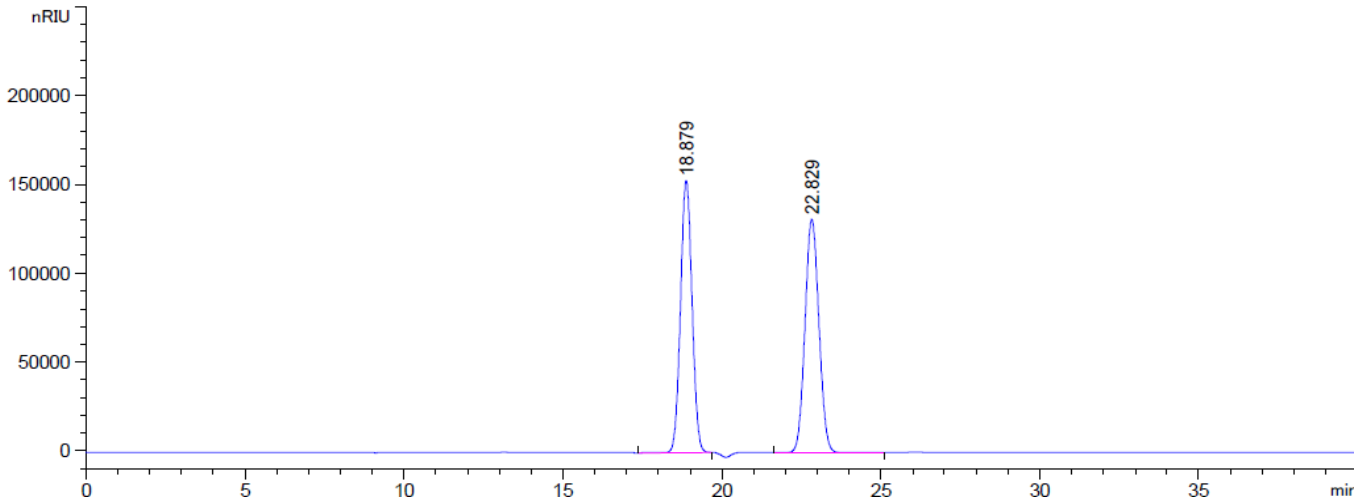
Add:浙江省金华市婺城区双林南街 168 号

邮编: 321000

Tel:400-810-6969

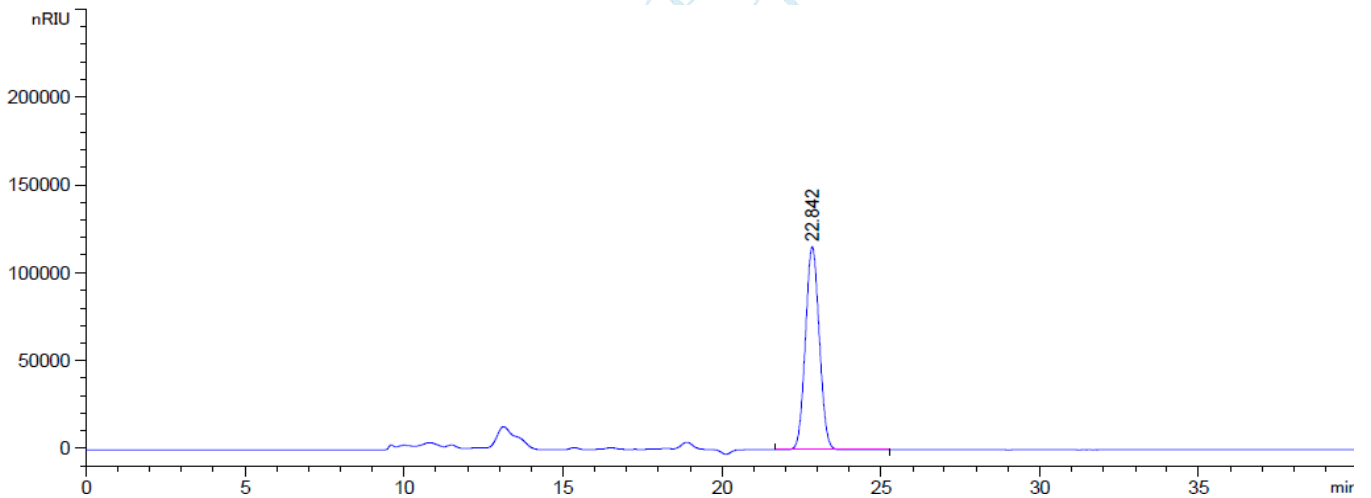
E-mail:guodeyong@welchmat.com

2.3 对照溶液 2: (进样体积 20 μ L)



保留时间 [min]	k'	峰面积 [nRIU*s]	峰高 [nRIU]	对称 因子	峰宽 [min]	塔板数	分离度	选择性
18.879	-	3.86142e6	1.53186e5	0.94	0.3904	12958	-	-
22.829	-	3.99964e6	1.31313e5	0.91	0.4721	12955	5.38	1.21

2.4 样品溶液 2: (进样体积 20 μ L)



保留时间 [min]	k'	峰面积 [nRIU*s]	峰高 [nRIU]	对称 因子	峰宽 [min]	塔板数	分离度	选择性
22.842	-	3.51288e6	1.15388e5	0.92	0.4714	13004	-	-

● 结论

月旭 Xtimate[®] Sugar-Ca, 在此色谱条件下检测, 可以达到测试要求。

报告签字

测试: 郭德勇

日期: 2018-05-08

审核: 吴小梅

日期: 2018-05-08

声明: 除非另有说明, 此报告结果仅对该测试样品负责。本报告未经公司许可, 不可复制。

Add: 浙江省金华市婺城区双林南街 168 号

Tel: 400-810-6969

邮编: 321000

E-mail: guodeyong@welchmat.com