

测试报告

样品信息			
样品名称	枸橼酸喷托维林	编号	W20180504-002
样品重量	\	剂型	\
收样日期	2018/05/04	测试期间	2018/05/17-05/18
样品描述	/		
测试需求			
测试成分	枸橼酸喷托维林		
参考标准			
参考标准	客户标准	标样	有
仪器信息			
测试仪器	高效液相色谱仪	仪器型号	岛津 LC 20AD

● 色谱条件:

色谱柱:	月旭 Welchrom® C18 (4.6×150mm , 5μm)
流动相:	水 (取 10ml 三乙胺 , 用水稀释至 1000ml , 用磷酸调 pH 值至 3.0) / 甲醇 =45/55
检测波长:	215nm
柱温:	30°C
流速:	1.0ml/min
进样量:	20μL
注意事项:	/

声明:除非另有说明,此报告结果仅对该测试样品负责。本报告未经公司许可,不可复制。

Add:浙江省金华市婺城区双林南街 168 号

Tel:400-810-6969

邮编: 321000

E-mail:xiaomeiwu@welchmat.com

● 流动相配置:

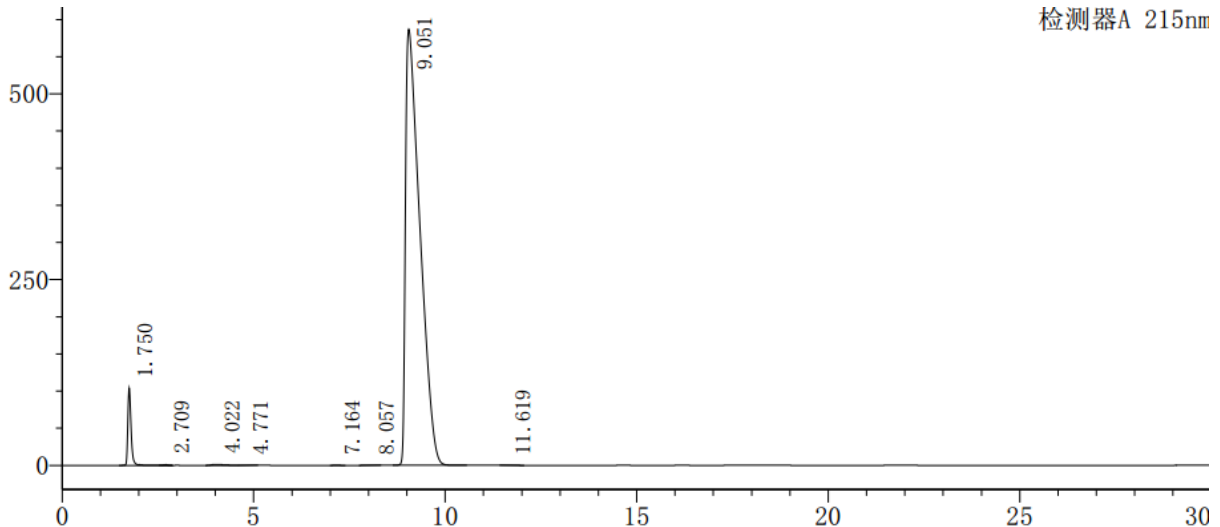
取 10ml 三乙胺, 用水稀释至 1000ml, 用磷酸调 pH 值至 3.0, 抽滤, 与甲醇以 45/55 进行在线混合。

● 样品溶液的配置:

样品溶液: 取样品 10mg, 置 10ml 容量瓶中, 用流动相溶解并稀释至刻度。

● 谱图和数据

1、 样品溶液满量程:



峰号	保留时间	面积	面积%	理论塔板数(USP)	拖尾因子	分离度(USP)
1	1.750	614018	3.821	1858	1.386	--
2	2.709	7582	0.047	2013	0.980	4.747
3	4.022	31809	0.198	654	--	3.017
4	4.771	5285	0.033	3263	--	1.556
5	7.164	1124	0.007	8119	1.082	7.339
6	8.057	4476	0.028	5163	0.953	2.329
7	9.051	15401371	95.853	2391	2.675	1.673
8	11.619	1971	0.012	8340	1.479	4.110
总计		16067637	100.000			

声明:除非另有说明, 此报告结果仅对该测试样品负责。本报告未经公司许可, 不可复制。

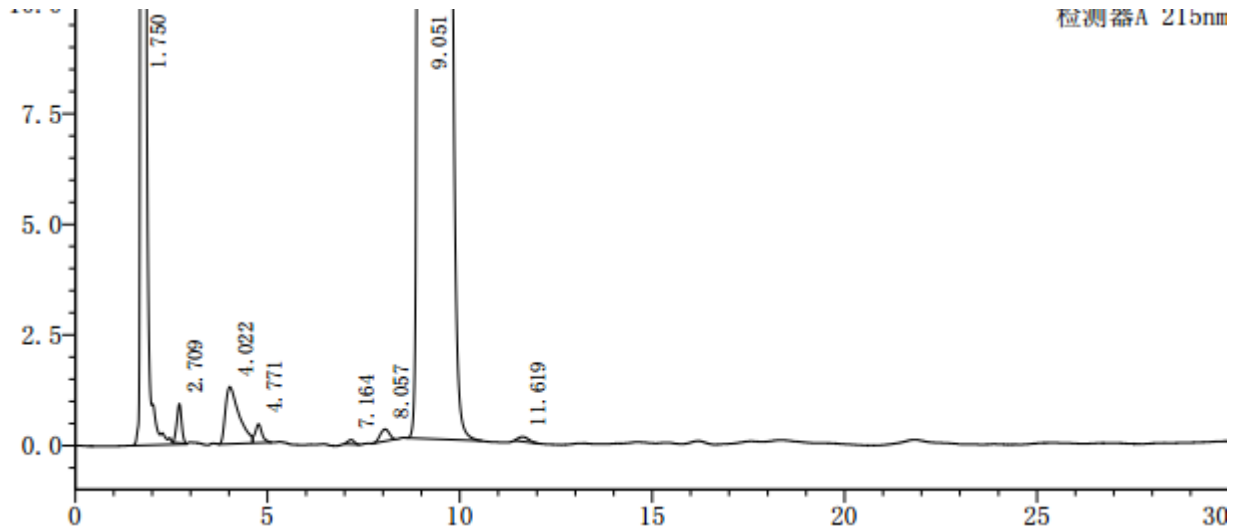
Add:浙江省金华市婺城区双林南街 168 号

Tel:400-810-6969

邮编: 321000

E-mail:xiaomeiwu@welchmat.com

2、样品溶液部分量程:



● 结论

月旭 Welchrom® C18 (4.6×150mm, 5μm), 按照客户提供标准进行测定, 可以达到检测需求, 可用于此产品的检测。

报告签字

测试: 吴小梅

日期: 2018-05-22

审核: 郭德勇

日期: 2018-05-22