

测试报告

样品信息			
样品名称	骨疏康胶囊	编号	W20180412-002
样品重量	\	剂型	\
收样日期	2018/04/12	测试期间	2018/04/13-04/17
样品描述	/		
测试需求			
测试成分	淫羊藿苷含量测定		
参考标准			
参考标准	中国药典 2015 年版一部标准	标样	有
仪器信息			
测试仪器	高效液相色谱仪	仪器型号	Agilent 1260

● 色谱条件:

色谱柱:	月旭 Ultimate® XB-C18 (4.6×250mm , 5μm)
流动相:	乙腈 / 水=25 / 75
检测器:	270nm
柱温:	25°C
流速:	1.0ml/min
进样量:	10μL
注意事项:	/

声明:除非另有说明,此报告结果仅对该测试样品负责。本报告未经公司许可,不可复制。

Add:浙江省金华市婺城区双林南街 168 号

邮编: 321000

Tel:400-810-6969

E-mail:guodeyong@welchmat.com

● 流动相配置:

流动相: 乙腈: 水=25: 75, 双泵混合;

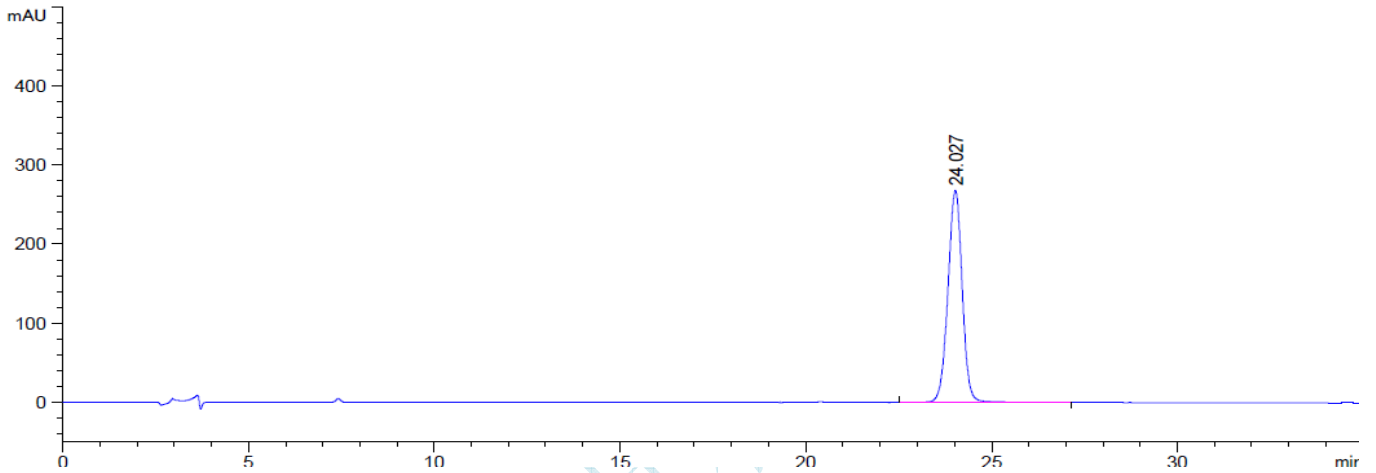
● 样品溶液的配置:

对照溶液: 取淫羊藿苷对照适量, 用甲醇溶解稀释 (客户提供);

供试品溶液: 取供试品 0.5g, 加甲醇 40ml, 超声 30 分钟, 放冷, 加甲醇定容至 50ml, 摇匀, 过 0.22um 的滤头, 取续滤液 2ml 至 10ml 容量瓶中, 用甲醇稀释定容至刻度, 作为供试品溶液;

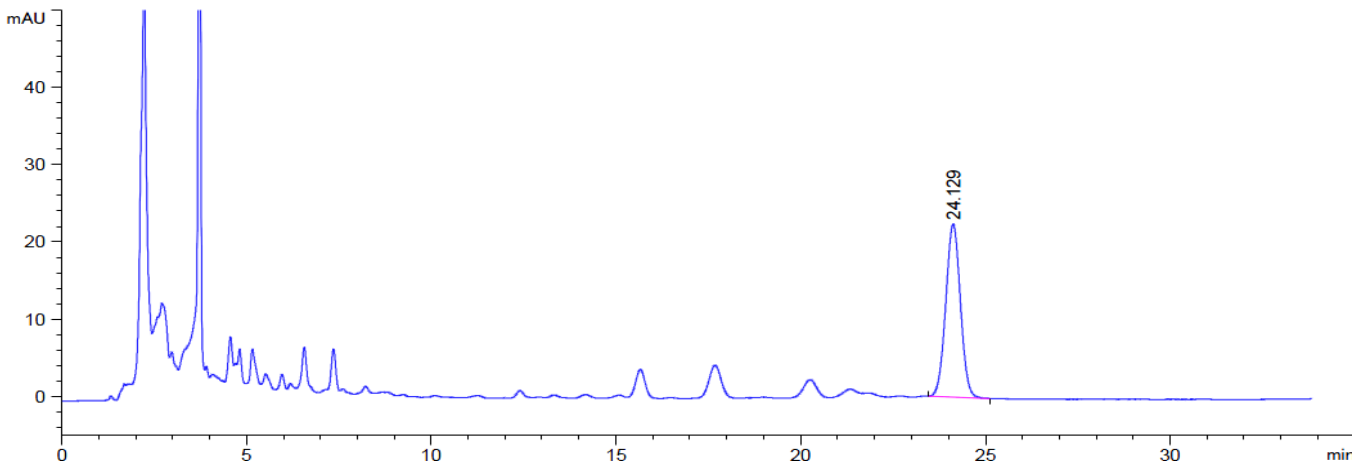
● 谱图和数据

1、 对照溶液:



保留时间 [min]	k'	峰面积 [mAU*s]	峰高 [mAU]	对称 因子	峰宽 [min]	塔板数	分离度	选择性
24.027	-	7213.75977	268.24292	1.03	0.4063	19378	-	-

2、 样品溶液:



保留时间 [min]	k'	峰面积 [mAU*s]	峰高 [mAU]	对称 因子	峰宽 [min]	塔板数	分离度	选择性
24.129	-	616.61511	22.36727	0.98	0.4248	17877	-	-

声明:除非另有说明, 此报告结果仅对该测试样品负责。本报告未经公司许可, 不可复制。

Add:浙江省金华市婺城区双林南街 168 号

邮编: 321000

Tel:400-810-6969

E-mail:guodeyong@welchmat.com

● 结论

月旭 Ultimate[®] XB-C18 (4.6×250mm , 5μm), 在此色谱条件下检测, 可以达到测试要求。

报告签字

测试: 郭德勇

日期: 2018-04-17

审核: 吴小梅

日期: 2018-04-17

月旭科技