

## 测试报告

样品信息			
样品名称	前列腺素样品	编号	W20180403-001
样品重量	\	剂型	\
收样日期	2018/04/03	测试期间	2018/04/08-04/09
样品描述	/		
测试需求			
测试成分	主峰附近相邻杂质分离		
参考标准			
参考标准	客户标准	标样	无
仪器信息			
测试仪器	高效液相色谱仪	仪器型号	月旭 WIsys 5000

● 色谱条件:

色谱柱:	月旭 Ultimate®ODS-3 ( 4.6×250mm , 5μm )
流动相:	乙腈 / 水 / 磷酸=35 / 65 / 0.1
检测波长:	200nm
柱温:	25°C
流速:	1.0ml/min
进样量:	10μL
注意事项:	/

声明:除非另有说明,此报告结果仅对该测试样品负责。本报告未经公司许可,不可复制。

Add:浙江省金华市婺城区双林南街 168 号

Tel:400-808-6760

邮编: 321000

E-mail:guodeyong@welchmat.com

● **流动相配置:**

流动相: 分别取抽滤好的乙腈 350ml 和水 650ml, 加磷酸 1ml, 混匀, 超声;

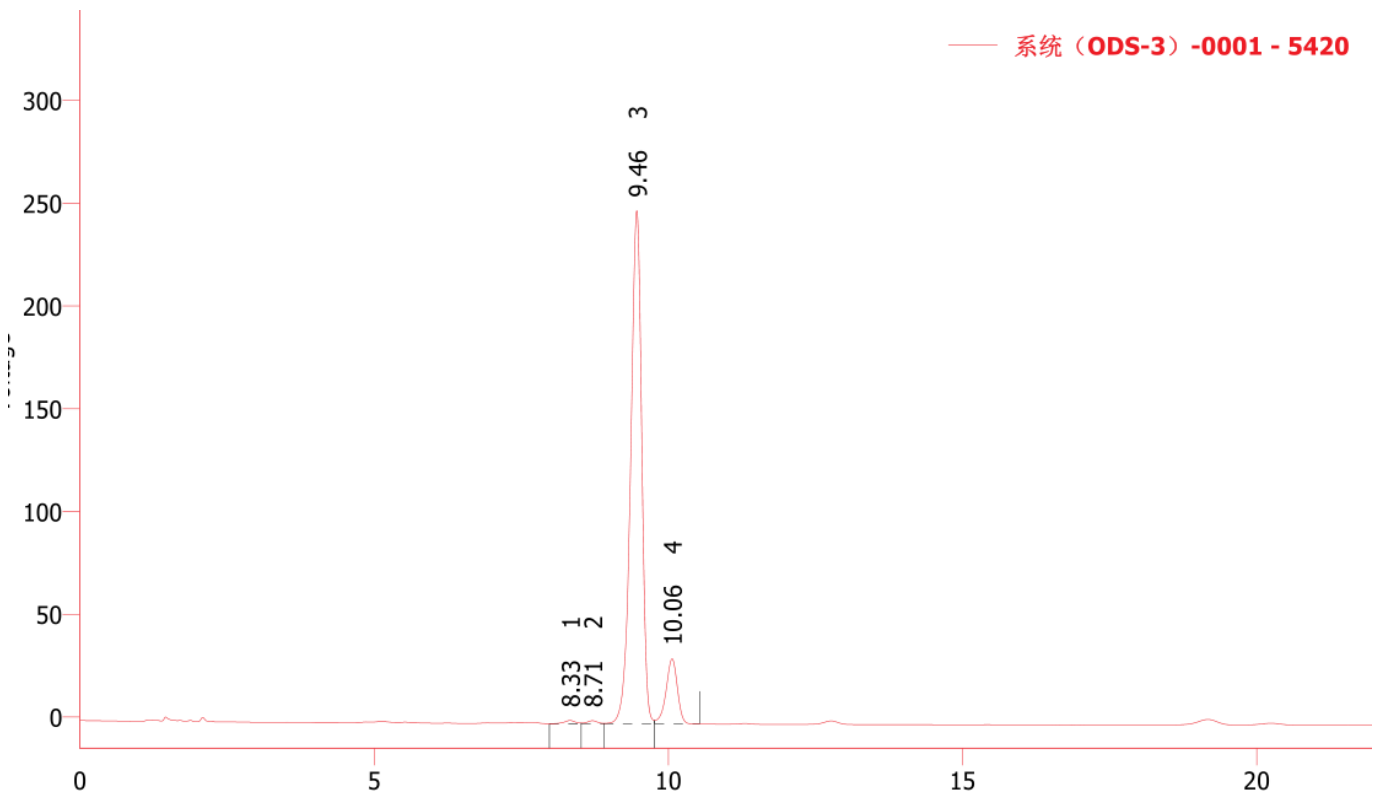
● **样品溶液的配置:**

系统适应性溶液: 客户提供;

样品溶液: 客户提供

● **谱图和数据**

1、 系统适应性溶液:



	保留时间 [min]	峰面积 [mV. s]	峰高 [mV]	柱效 [th. pl]	分离度 [-]	对称/拖尾因子 [-]
1	8.328	20.489	1.571	10105		0.880
2	8.707	18.412	1.495	12053	1.170	1.027
3	9.463	3254.568	249.768	12403	2.309	0.874
4	10.062	425.575	31.750	13565	1.750	0.859
	合计	3719.044	284.584			

声明:除非另有说明, 此报告结果仅对该测试样品负责。本报告未经公司许可, 不可复制。

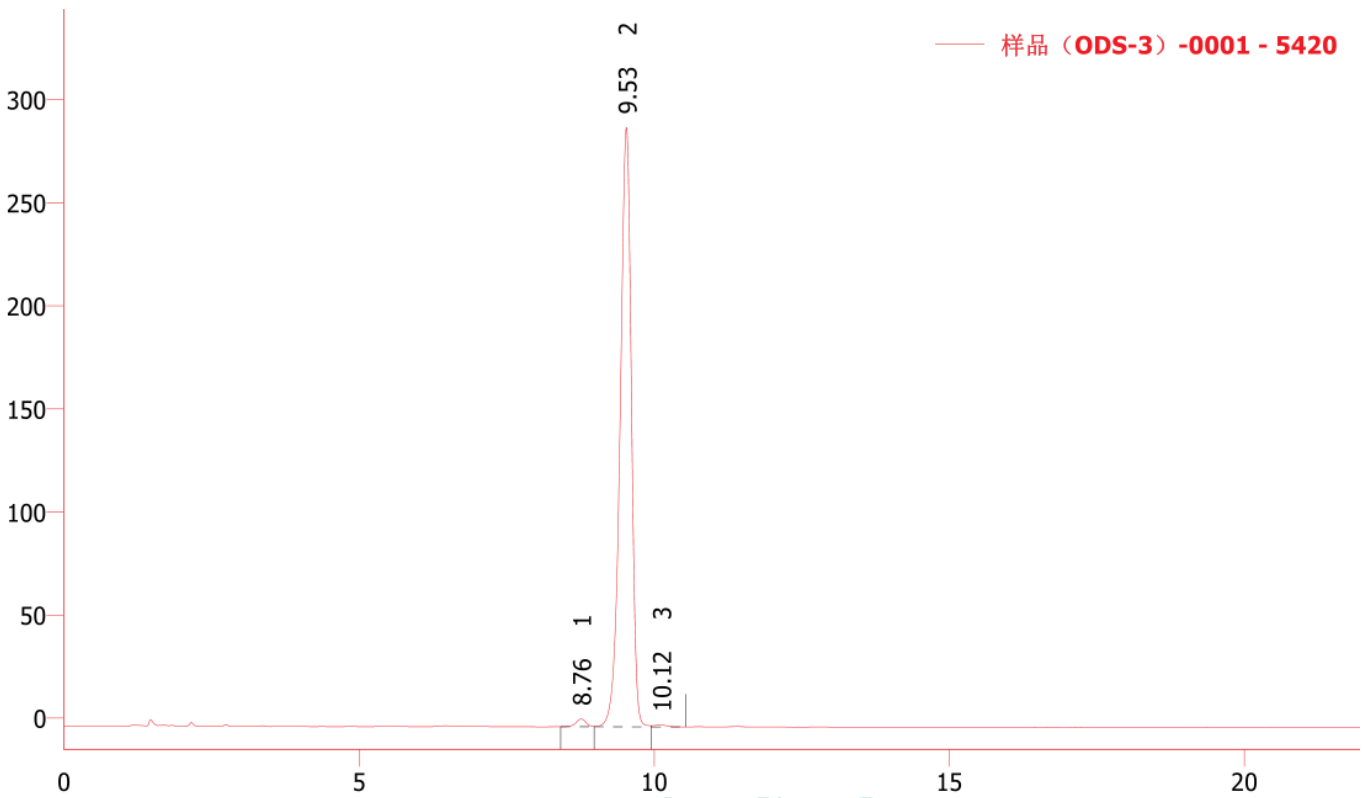
Add:浙江省金华市婺城区双林南街 168 号

Tel:400-808-6760

邮编: 321000

E-mail:guodeyong@welchmat.com

2、 样品溶液:



	保留时间 [min]	峰面积 [mV. s]	峰高 [mV]	柱效 [th. pl]	分离度 [-]	对称/拖尾因子 [-]
1	8.760	45.120	3.797	12648		0.958
2	9.528	3841.536	290.924	12367	2.355	0.869
3	10.115	13.642	0.938	8174	1.489	1.258
	合计	3900.298	295.659			

● 结论

月旭 Ultimate®ODS-3 ( 4.6×250mm , 5µm ), 在此色谱条件下检测此样品, 可以达到测试要求。

报告签字

测试: 郭德勇

日期: 2018-04-09

审核: 吴小梅

日期: 2018-04-09