

测试报告

样品信息			
样品名称	口服葡萄糖	编号	W20131025-001
样品重量	/	剂型	/
收样日期	2013/10/25	测试期间	2013/10/25-10/28
样品描述			
测试需求			
测试成分	含量测定		
参考标准			
参考标准	GB/T2088D-2007	标样	有
仪器信息			
测试仪器	高效液相色谱仪	仪器型号	安捷伦 1260

● 色谱条件:

色谱柱:	月旭 Xtimate™ Sugar-H (7.8*300mm, 5μm)
流动相:	0.01mol/L 硫酸溶液
检测器	示差检测器
柱温:	柱温: 80 度, 检测器温度: 55 度
流速:	0.7ml/min
进样量:	20μl
注意事项:	对进样量和溶解样品溶剂敏感

声明:除非另有说明,此报告结果仅对该测试样品负责。本报告未经公司许可,不可复制。

Add:浙江省金华市仙缘路 855 号研发展示中心 01 号 6 楼

Tel:400-808-6760

邮编: 321000

E-mail: Houzisheng@welchmat.com

● 流动相配置:

精密量取 1000ml 水, 加浓硫酸 5.43ml 混匀, 过 0.45um 滤膜即得;

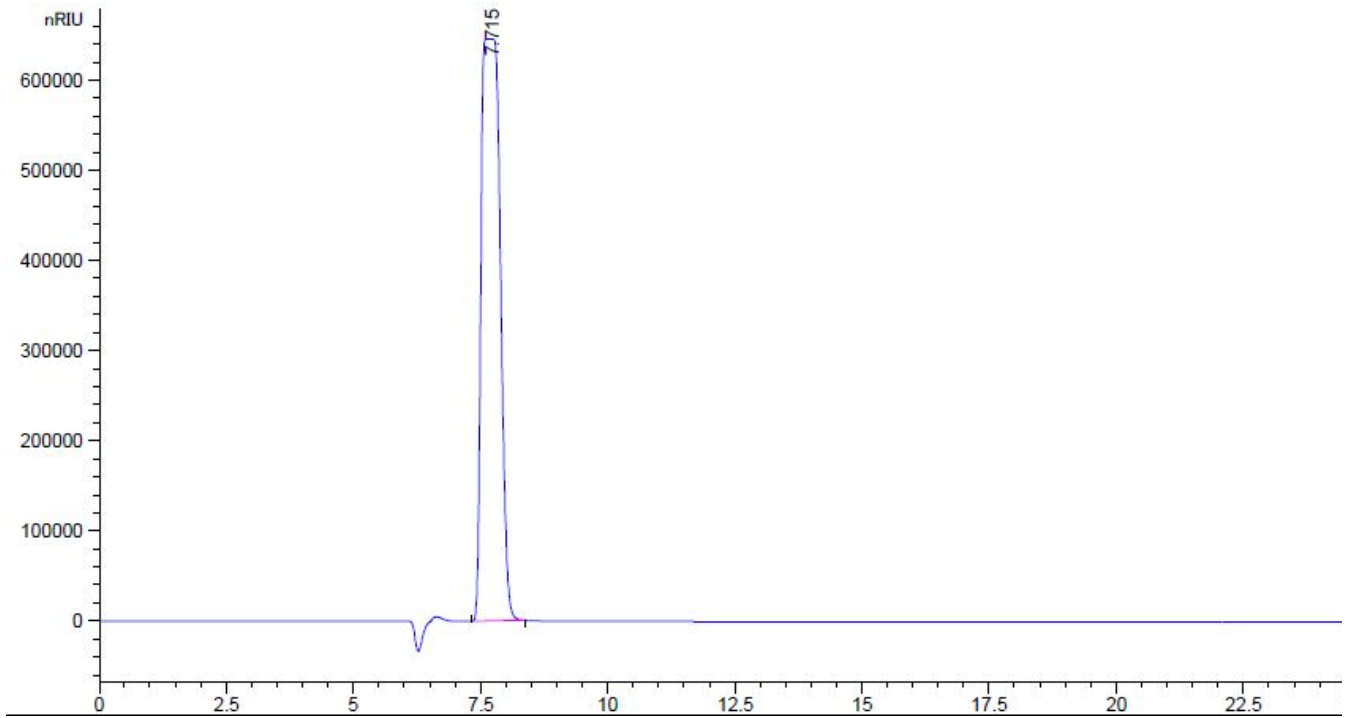
● 样品处理方法:

葡萄糖标准溶液: 称取 1.0g 葡萄糖标准品, 加入 1.0ml 水溶解, 再加入 (硫酸溶液) 定容至 10ml, 混匀, 滤过即得;

葡萄糖样品溶液: 称取 1.0g 葡萄糖标准品, 加入 1.0ml 水溶解, 再加入 (硫酸溶液) 定容至 10ml, 混匀, 滤过即得;

● 谱图和数据:

1. 含量测定对照品



保留时间 [min]	k'	峰面积 [nRIU*s]	峰高 [nRIU]	对称 因子	峰宽 [min]	塔板数	分离度	选择性
7.715	-	1.65774e7	6.45183e5	1.06	0.4163	1848	-	-

声明:除非另有说明, 此报告结果仅对该测试样品负责。本报告未经公司许可, 不可复制。

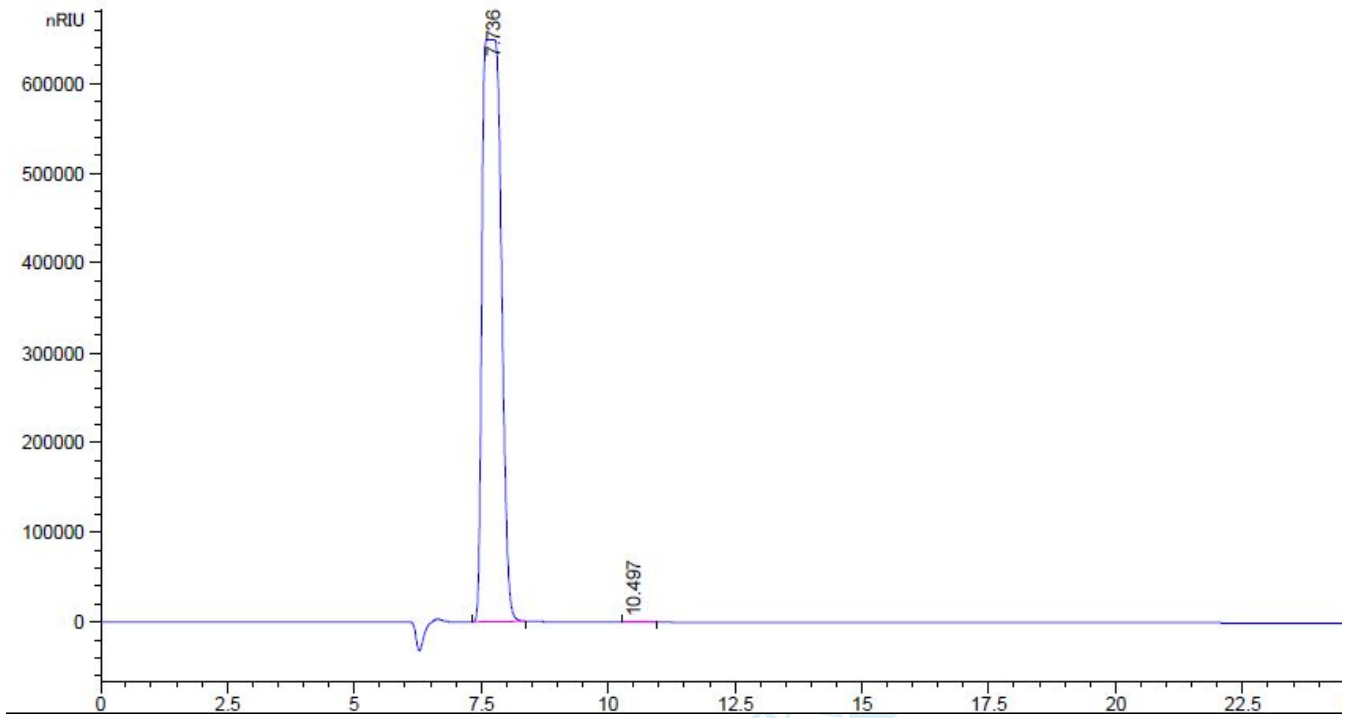
Add:浙江省金华市仙缘路 855 号研发展示中心 01 号 6 楼

Tel:400-808-6760

邮编: 321000

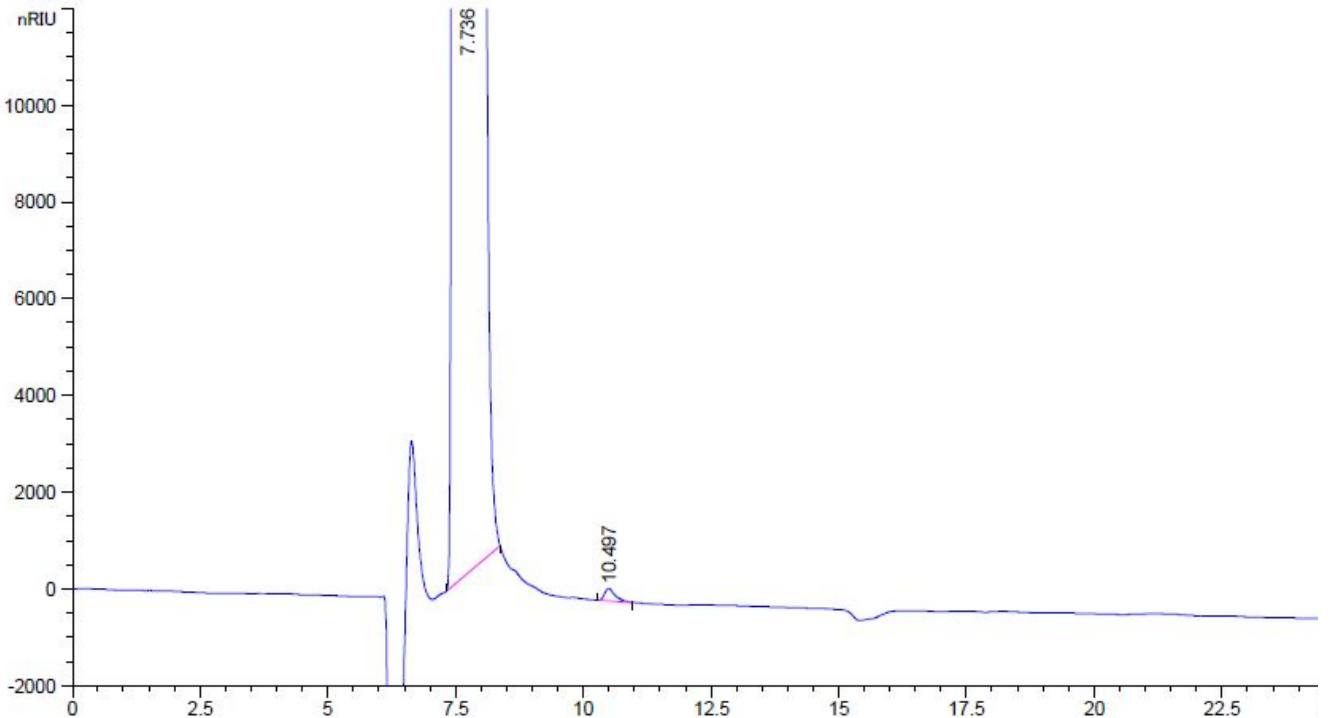
E-mail: Houzisheng@welchmat.com

2、供试品图



保留时间 [min]	k'	峰面积 [nRIU*s]	峰高 [nRIU]	对称 因子	峰宽 [min]	塔板数	分离度	选择性
7.736	-	1.66614e7	6.48591e5	1.25	0.4165	1850	-	-
10.497	-	3671.49219	259.64944	0.57	0.1968	15763	5.29	1.36

3、供试品放大图



声明:除非另有说明,此报告结果仅对该测试样品负责。本报告未经公司许可,不可复制。

Add:浙江省金华市仙缘路 855 号研发展示中心 01 号 6 楼

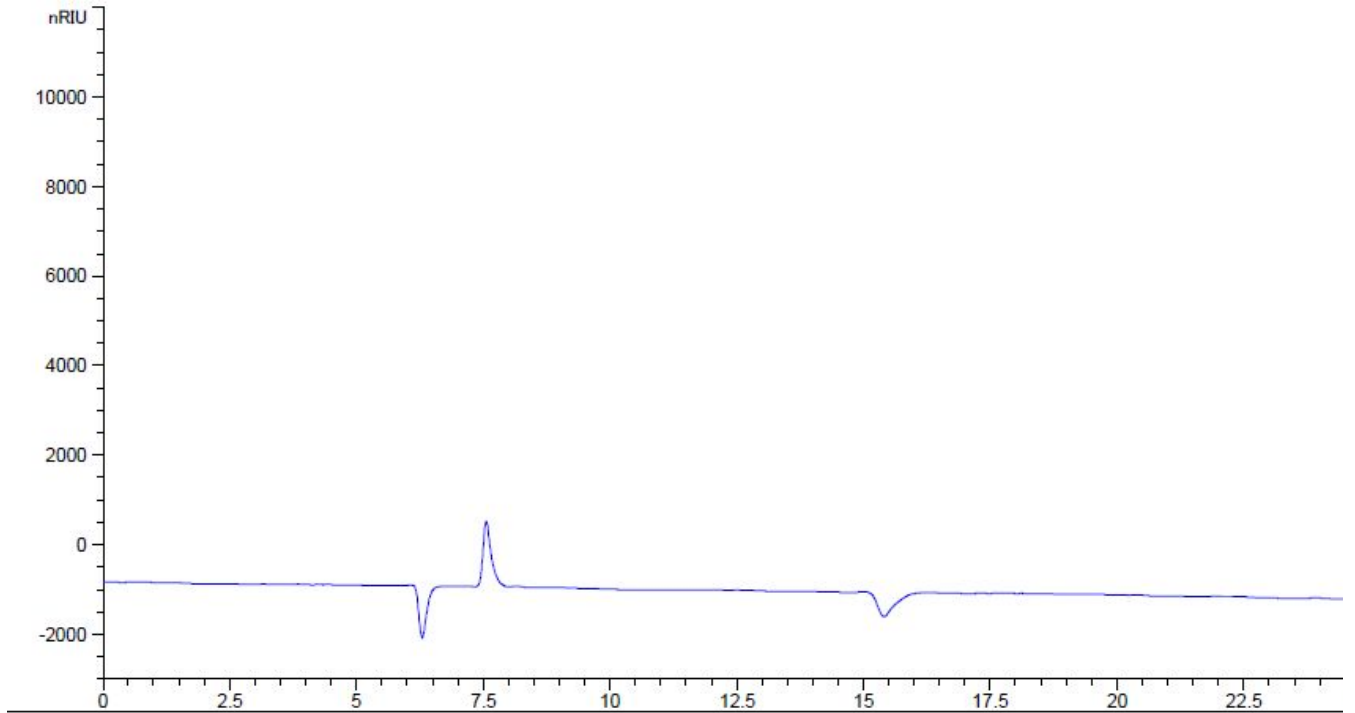
Tel:400-808-6760

邮编: 321000

E-mail: Houzishong@welchmat.com

保留时间 [min]	k'	峰面积 [nRIU*s]	峰高 [nRIU]	对称 因子	峰宽 [min]	塔板数	分离度	选择性
7.736	-	1.66614e7	6.48591e5	1.25	0.4165	1850	-	-
10.497	-	3671.49219	259.64944	0.57	0.1968	15763	5.29	1.36

4、空白



报告签字

测试: 张厚才

日期: 2013/10/28

审核: 薛坤鹏

日期: 2013/10/28

声明:除非另有说明,此报告结果仅对该测试样品负责。本报告未经公司许可,不可复制。

Add:浙江省金华市仙缘路 855 号研发展示中心 01 号 6 楼

Tel:400-808-6760

邮编: 321000

E-mail: Houyisheng@welchmat.com