

测试报告

样品信息			
样品名称	苋菜红	编号	W20131224-001
样品重量	/	剂型	/
收样日期	2013/12/24	测试期间	2013/12/25-12/27
样品描述	粉红色液体		
测试需求			
测试成分	含量测定		
参考标准			
参考标准	GB/T 5009.35-2003	标样	/
仪器信息			
测试仪器	高效液相色谱仪	仪器型号	安捷伦 1290

● 色谱条件:

调整过比例

色谱柱:	月旭 Ultimate®XB-C18 (4.6*250mm, 5μm)
流动相:	0.02mol/L 乙酸铵: 甲醇=80:20
检测波长:	254nm
柱温:	35℃
流速:	1.0ml/min
进样量:	10μl
注意事项:	/

声明:除非另有说明,此报告结果仅对该测试样品负责。本报告未经公司许可,不可复制。

Add:浙江省金华市仙缘路 855 号研发展示中心 01 号 6 楼

Tel:400-808-6760

邮编: 321000

E-mail:Xiaobinchi@welchmat.com

● 流动相配置:

流动相 A: 称取 1.5416g 乙酸铵, 用 1000ml 水溶解, 抽滤。

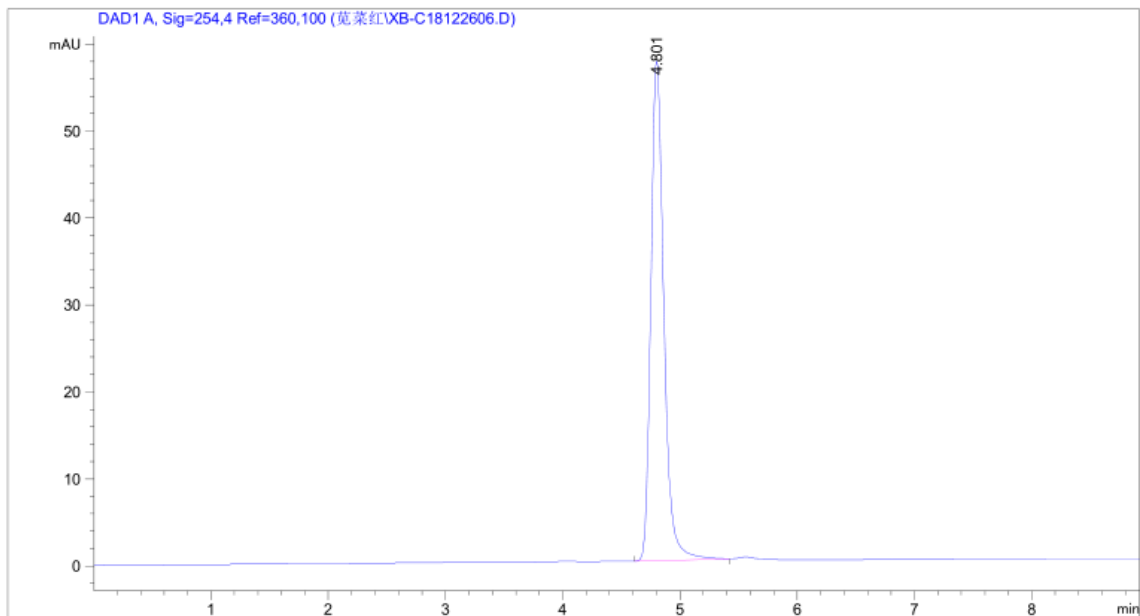
流动相 B: 甲醇。

● 样品处理方法:

供试品溶液: 将客户提供的样品溶液直接进样。

● 谱图和数据:

1. 性能报告图



保留时间 [min]	k'	峰面积 [mAU*s]	峰高 [mAU]	对称 因子	峰宽 [min]	塔板数	分离度	选择性
4.801	-	441.47037	57.42787	0.74	0.1150	9656	-	-

2. 扩展性能报告图

声明:除非另有说明, 此报告结果仅对该测试样品负责。本报告未经公司许可, 不可复制。

Add:浙江省金华市仙缘路 855 号研发展示中心 01 号 6 楼

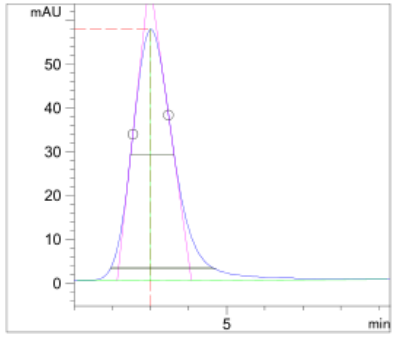
Tel:400-808-6760

邮编: 321000

E-mail:Xiaobinchi@welchmat.com

峰描述 [min] :

信号 : DAD1 A, Sig=254,4 Ref=360,100
 保留时间: 4.80121 k': -
 峰高 : 57.42787 峰面积: 441.47037
 起始点 : 4.60770 结束点: 5.42168
 斜峰 : 2.07748 余值: 8.84589
 .. 处半峰宽: 0.11500
 5 σ : 0.28000
 切线: 0.19447
 拖尾: 0.26833
 对称因子 (来自积分器): 0.74298
 USP 拖尾: 1.27778
 积分类型: BB
 时间增量 [msec]: 400.00000
 数据点 : 140



月旭科技

报告签字

测试: 池小彬

日期: 2013/12/30

审核: 薛昆鹏

日期: 2013/12/30