

## 测试报告

样品信息			
样品名称	牛奶及其制品	编号	/
样品重量	/	剂型	/
收样日期	/	测试时间	2012/10/11
样品描述	白色液体		
测试需求			
测试成分	香兰素 (CAS 号: 121-33-5), 乙基香兰素 (CAS 号: 121-32-4)		
参考标准			
参考标准	文献	标样	有
仪器信息			
测试仪器	高效液相色谱仪	仪器型号	福立 FL2200-II

## ● 色谱条件:

色谱柱:	月旭 Ultimate® XB-C18 (4.6*250mm, 5µm)
流动相:	甲醇-0.01 mol/L 磷酸溶液=30:70
检测波长:	276nm
柱温:	30°C
流速:	1ml/min
进样量:	20µl
注意事项:	/

声明:除非另有说明,此报告结果仅对该测试样品负责。本报告未经公司许可,不可复制。

Add:上海市张江高科技园区爱迪生路 326 号 B102

邮编:201203

Tel:86-021-51320401

E-mail:zaijiechen@welchmat.com

● 样品处理方法:

样品处理:

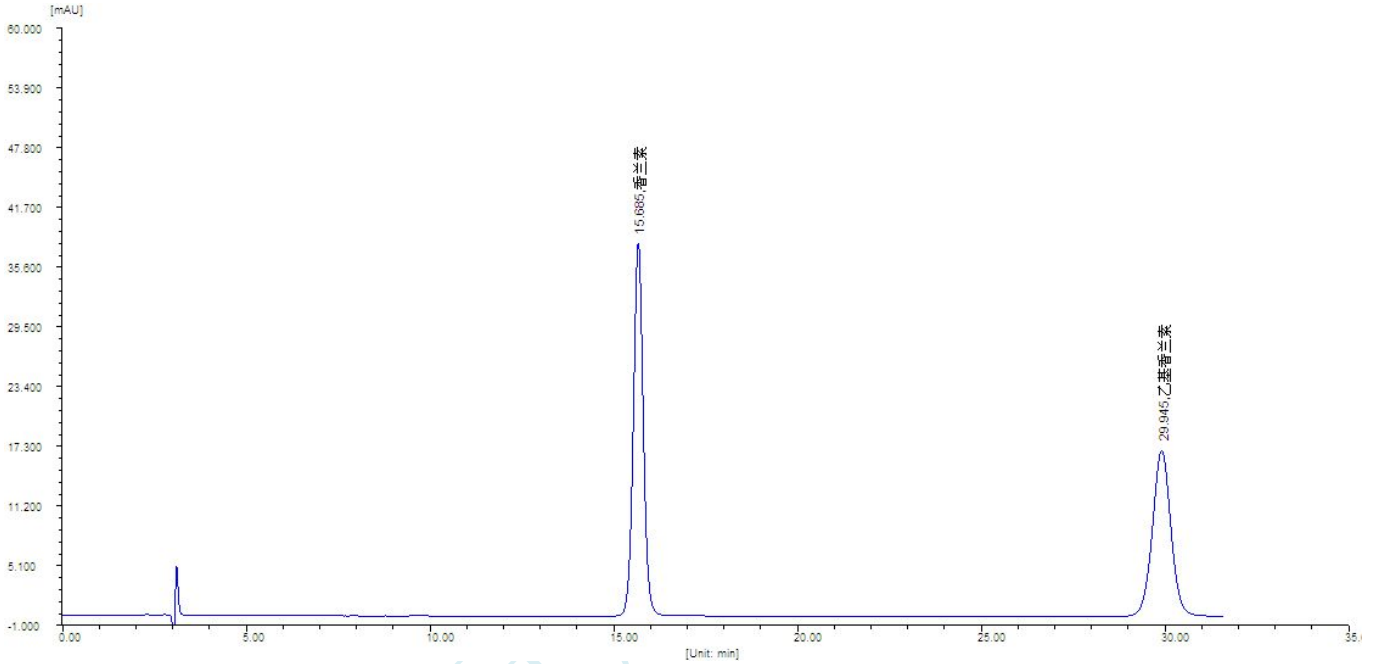
称取样品 5g, 以 25mL50℃热水溶解, 超声 10min, 用 5mol/LHCl 调节 PH=1.7, 放置 5min, 再用 2mol/LNaOH 调节 PH=4.5, 此时出现悬浊液, 转移至 50mL 容量瓶中, 用纯水定容至刻度, 倒入漏斗用快速定性滤纸过滤, 弃去最初滤液, 收集中间滤液, 充分摇匀, 过滤, 待进样。

标准品溶液:

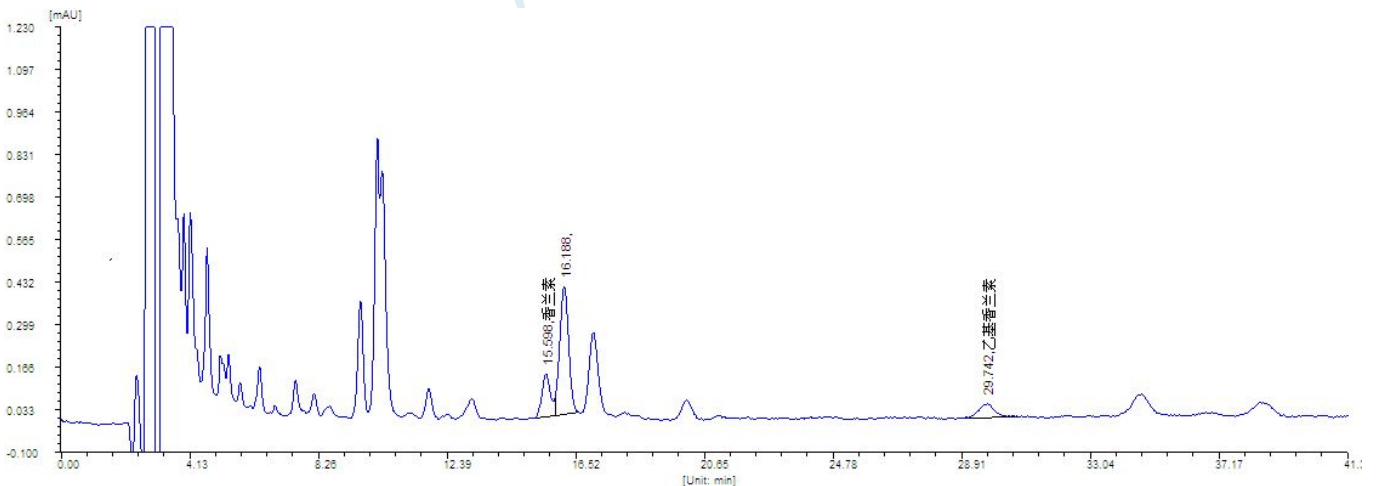
制成 5.0mg/L 的混标溶液。

● 谱图和数据:

1、混标图谱:



2、伊利纯牛奶样品:



3、旺仔牛奶样品:

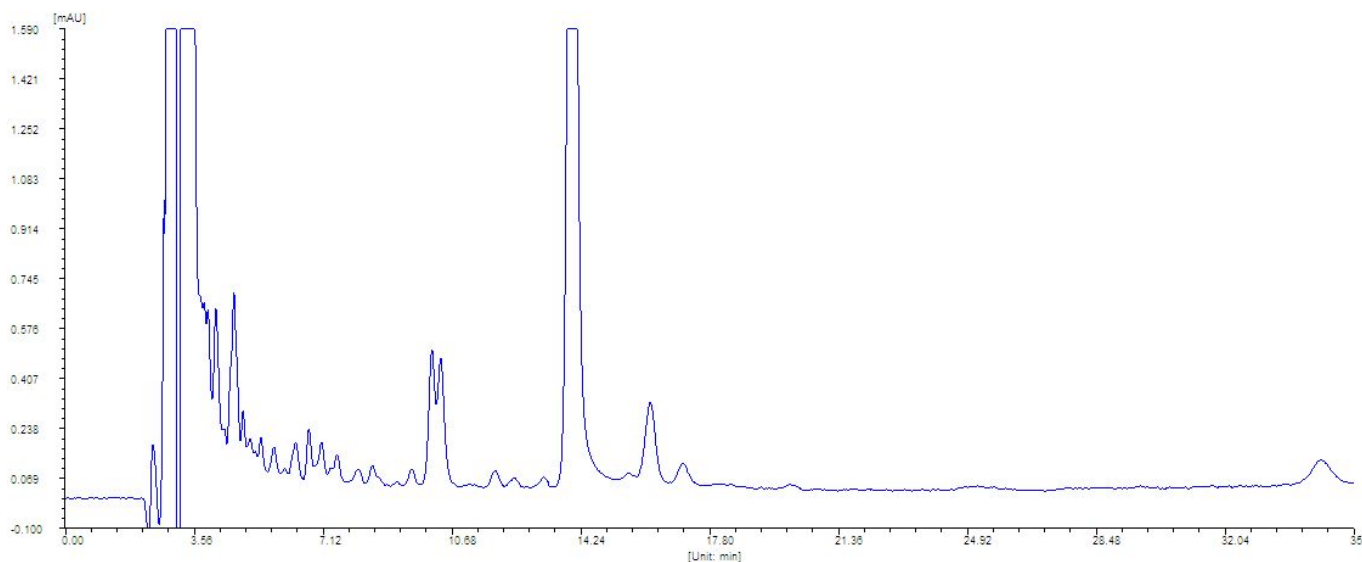
声明:除非另有说明, 此报告结果仅对该测试样品负责。本报告未经公司许可, 不可复制。

Add:上海市张江高科技园区爱迪生路 326 号 B102

Tel:86-021-51320401

邮编: 201203

E-mail:zaijiechen@welchmat.com



### 测试结论：

根据实验可得，伊利纯牛奶中含香兰素 2.01mg/kg，乙基香兰素 1.99mg/kg，符合食品中香精限量要求，而旺仔牛奶中不含香兰素与乙基香兰素。