

## 测试报告

样品信息			
样品名称	氯前列烯醇钠 $\alpha$ , $\beta$	编号	W20140901-001
样品重量	\	剂型	\
收样日期	2014/09/01	测试期间	2014/09/01-09/04
样品描述	类白色粉末		
测试需求			
测试成分	杂质分离		
参考标准			
参考标准	无	标样	有
仪器信息			
测试仪器	高效液相色谱仪	仪器型号	岛津 LC-10A

● 色谱条件:

色谱柱:	月旭 Ultimate®Diol (4.6*300mm, 3 $\mu$ m)
流动相:	正己烷: 异丙醇=99.5:0.5 (体积比)
检测波长:	220nm
柱温:	室温 (25 度左右)
流速:	1.0ml/min
进样量:	10 $\mu$ l
注意事项:	流动相预混好

声明:除非另有说明,此报告结果仅对该测试样品负责。本报告未经公司许可,不可复制。

Add:浙江省金华市仙源路 855 号研发展示中心 01 号 6 楼

Tel:400-808-6760

邮编: 321000

E-mail:Houcaizhang@welchmat.com

## ● 流动相配置:

精密量取 995ml 正己烷, 5ml 异丙醇混合均匀, 超声脱气, 备用。

## ● 供试品溶液的配置:

供试品  $\alpha$  溶液: 精密称取供试品  $\alpha$  用流动相溶解稀释至 1mg/ml。

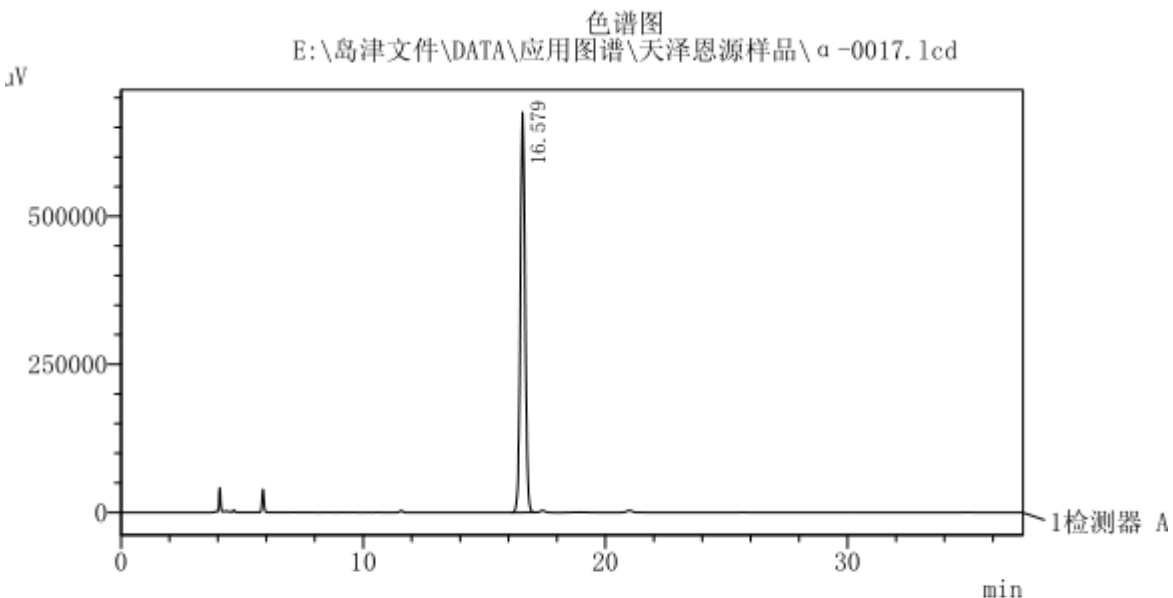
供试品  $\beta$  溶液: 精密称取供试品  $\beta$  用流动相溶解稀释至 1mg/ml。

混合对照: 精密移取上述两个溶液各 0.1ml, 用流动相稀释至 1.0ml, 作为混合对照溶液。

空白溶液: 流动相。

## ● 谱图和数据

### 1. $\alpha$ 溶液



1 检测器 A 通道1 / 220nm

峰表

检测器 A Ch1 220nm

峰#	保留时间	面积	高度	面积 %	理论塔板#	分离度	拖尾因子
1	16.579	9263390	675470	100.00	33109	0.00	1.070
总计		9263390	675470	100.00			

声明:除非另有说明, 此报告结果仅对该测试样品负责。本报告未经公司许可, 不可复制。

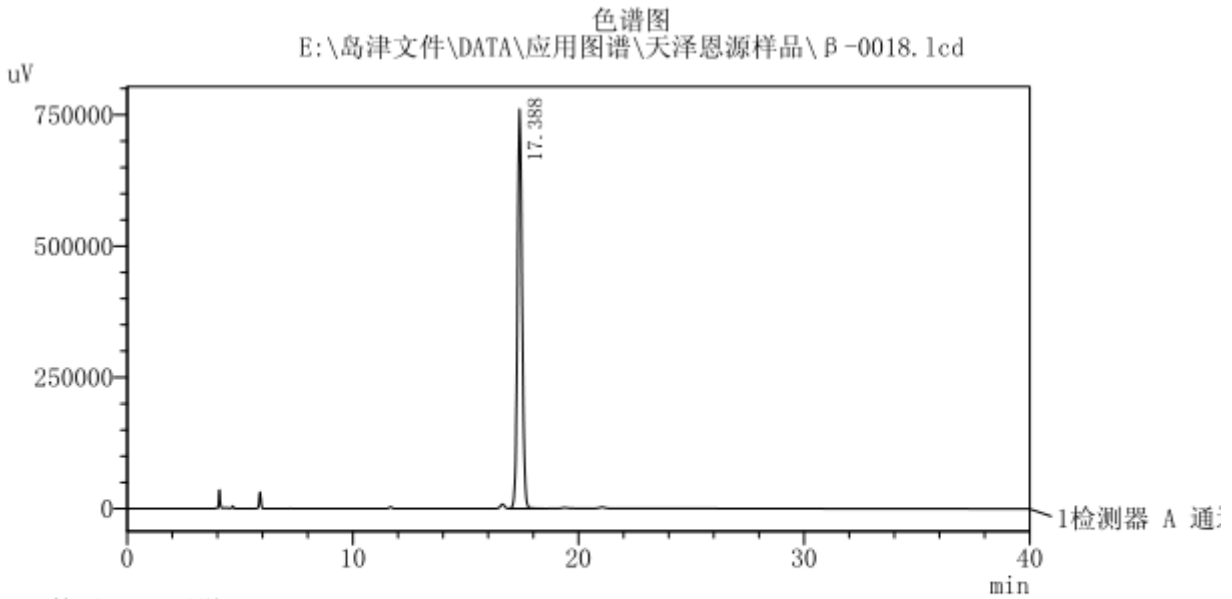
Add:浙江省金华市仙源路 855 号研发展示中心 01 号 6 楼

Tel:400-808-6760

邮编: 321000

E-mail:Houcaizhang@welchmat.com

## 2. $\beta$ 溶液

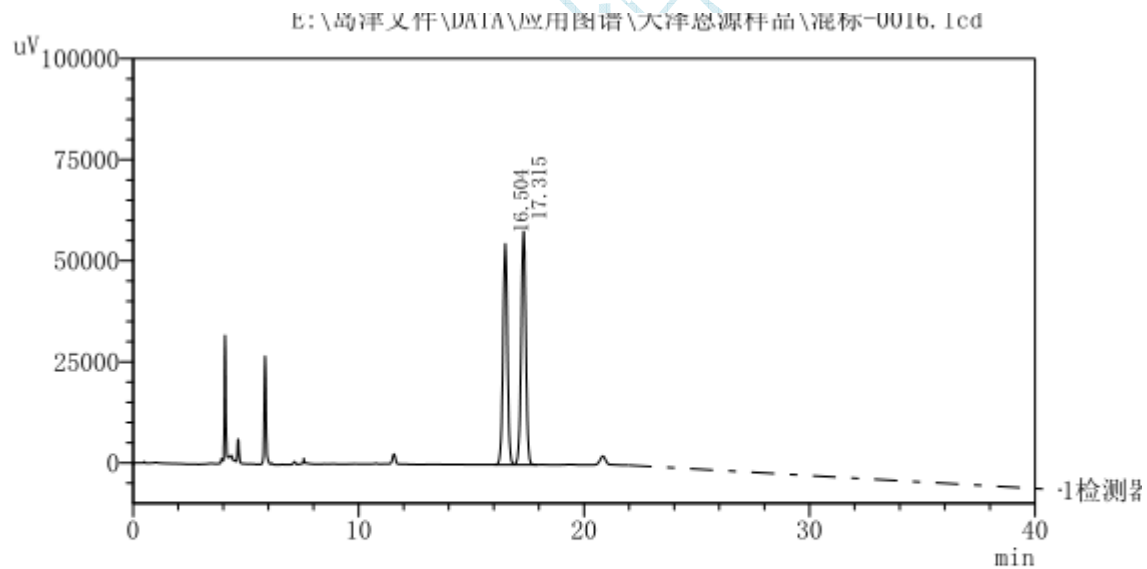


峰表

检测器 A Ch1 220nm

峰#	保留时间	面积	高度	面积 %	理论塔板#	分离度	拖尾因子
1	17.388	10932610	760986	100.00	33400	0.00	1.109
总计		10932610	760986	100.00			

## 3. 混合对照



峰表

检测器 A Ch1 220nm

峰#	保留时间	面积	高度	面积 %	理论塔板#	分离度	拖尾因子
1	16.504	746333	54701	47.46	33081	0.00	1.003
2	17.315	826375	57747	52.54	33224	2.18	1.001
总计		1572708	112448	100.00			

声明:除非另有说明,此报告结果仅对该测试样品负责。本报告未经公司许可,不可复制。

Add:浙江省金华市仙源路 855 号研发展示中心 01 号 6 楼

Tel:400-808-6760

邮编: 321000

E-mail:Houcaizhang@welchmat.com

- 结论:

分离度达到 2.18, 可以达到基线分离

- 注意事项: 色谱柱规格为 4.6\*300mm 3um, 正相体系。新柱先用纯异丙醇 0.1ml/min 冲洗过夜, 注意流速不能变高, 防止压力过高。异丙醇过完后, 直接用流动相过渡, 流速由低变高, 注意压力。

月旭科技

## 报告签字

测试: 李良翔

日期: 2014-09-04

审核: 薛昆鹏

日期: 2014-09-04